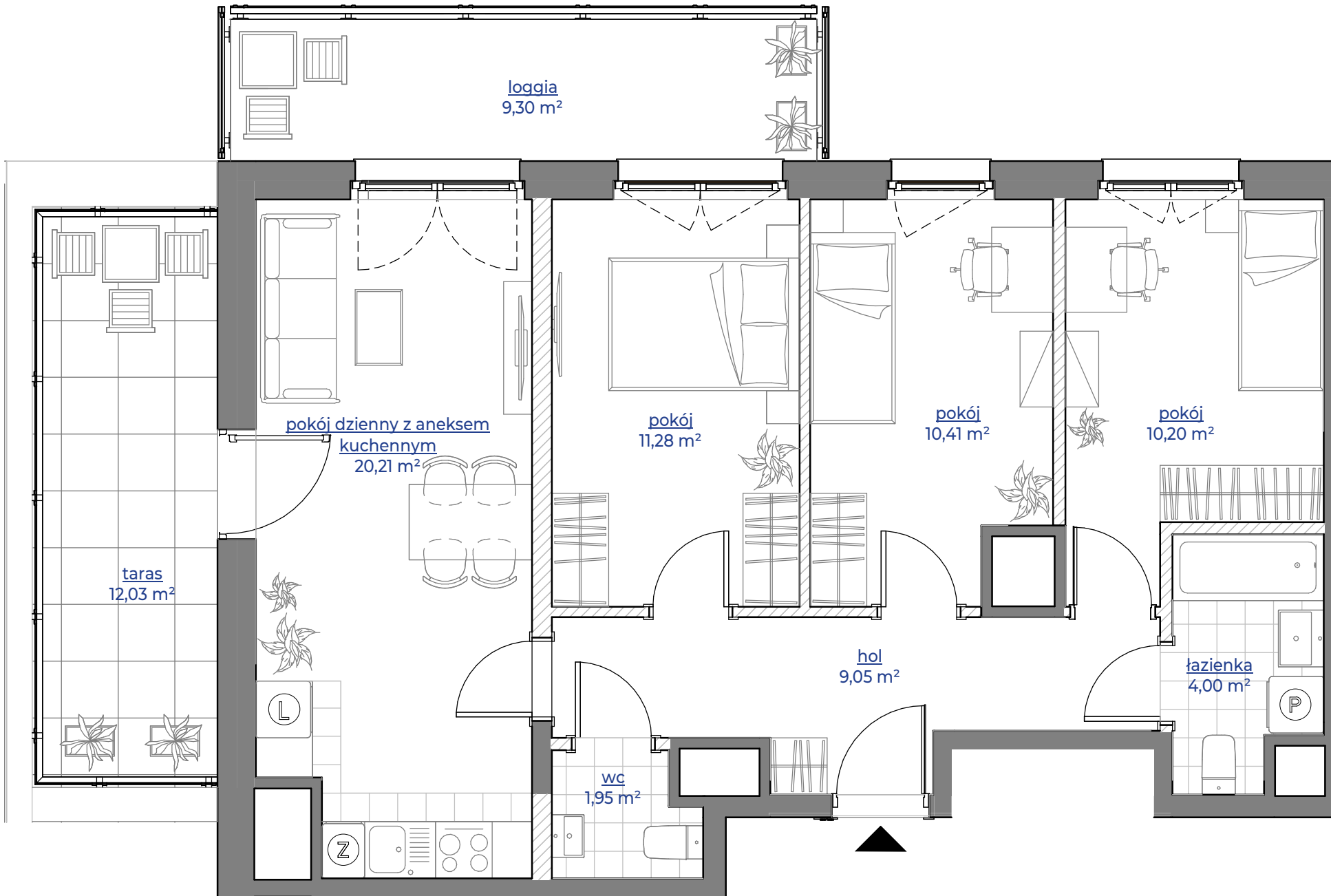
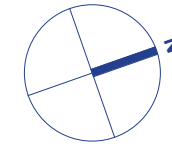


# MIESZKANIE NR 129 • 4 POKOJE • 70,63 m<sup>2</sup>



## spravia

Spravia sp. z o. o.  
www.spravia.pl

64 DMO  
WSKIEGO

Poznań  
ul. R. Dmowskiego  
dzielnica Łazarz

### DANE LOKALU:

| LOKAL NR   | LICZBA POKOI | POW. SPRZEDAŻOWA     |
|------------|--------------|----------------------|
| 129        | 4            | 70,63 m <sup>2</sup> |
| BUDYNEK NR | KLATKA NR    | PIĘTRO               |
| B          | B            | 9                    |

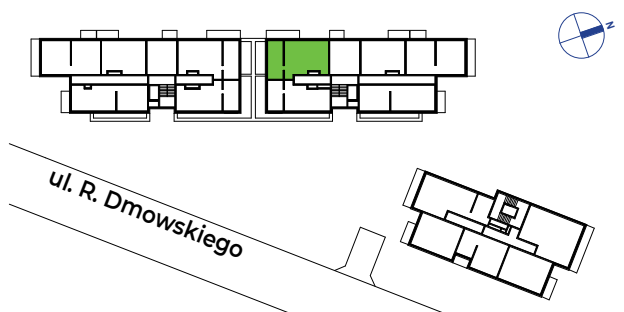
### ZESTAWIENIE POWIERZCHNI

|                                   |                            |
|-----------------------------------|----------------------------|
| pokój dzienny z aneksem kuchennym | 20,21 m <sup>2</sup>       |
| pokój                             | 11,28 m <sup>2</sup>       |
| pokój                             | 10,41 m <sup>2</sup>       |
| pokój                             | 10,20 m <sup>2</sup>       |
| hol                               | 9,05 m <sup>2</sup>        |
| łazienka                          | 4,00 m <sup>2</sup>        |
| wc                                | 1,95 m <sup>2</sup>        |
| <b>Powierzchnia użytkowa</b>      | <b>67,10 m<sup>2</sup></b> |

Powierzchnia zajęta przez elementy nadające się do usunięcia lub innej aranżacji, w tym ścianki działowe nie będące elementem konstrukcji i nie zawierające szachtów instalacyjnych 3,53 m<sup>2</sup>

|        |                      |
|--------|----------------------|
| taras  | 12,03 m <sup>2</sup> |
| loggia | 9,30 m <sup>2</sup>  |

### POŁOŻENIE MIESZKANIA W BUDYNKU



**WARTOŚĆ  
BRUTTO (PLN)**

**PROJEKTANT**

**dementi**  
Dementi Sp. z o.o. Sp.k.

- Aranżacja lokalu mieszkalnego przedstawiona na rzucie jest przykładowa.
- Powierzchnia sprzedażowa stanowi sumę powierzchni użytkowej lokalu oraz powierzchni lokalu zajętej przez elementy nadające się do usunięcia lub innej aranżacji, w tym ścianki działowe nie będące elementem konstrukcji i nie zawierające szachtów instalacyjnych.
- Powierzchnia użytkowa lokalu określona jest na podstawie Rozporządzenia Ministra Rozwoju z dnia 11 września 2020 r. w sprawie szczegółowego zakresu i formy projektu budowlanego oraz uwzględnieniu treści Polskiej Normy PN-ISO 9836:2022-07.
- Niniejsza karta katalogowa opracowana została na podstawie projektu budowlanego. W toku dalszego projektowania, budowy lub zmian lokatorskich, mogą nastąpić zmiany w stosunku do informacji zawartych na karcie katalogowej, w szczególności w zakresie: powierzchni sprzedażowej, powierzchni użytkowej, układu pomieszczeń oraz usytuowania elementów nadających się do usunięcia lub innej aranżacji, takich jak np. ścianki działowe.
- Informacje na karcie nie stanowią oferty handlowej w rozumieniu art. 66 kodeksu cywilnego.

0 1 2 3 4 5m