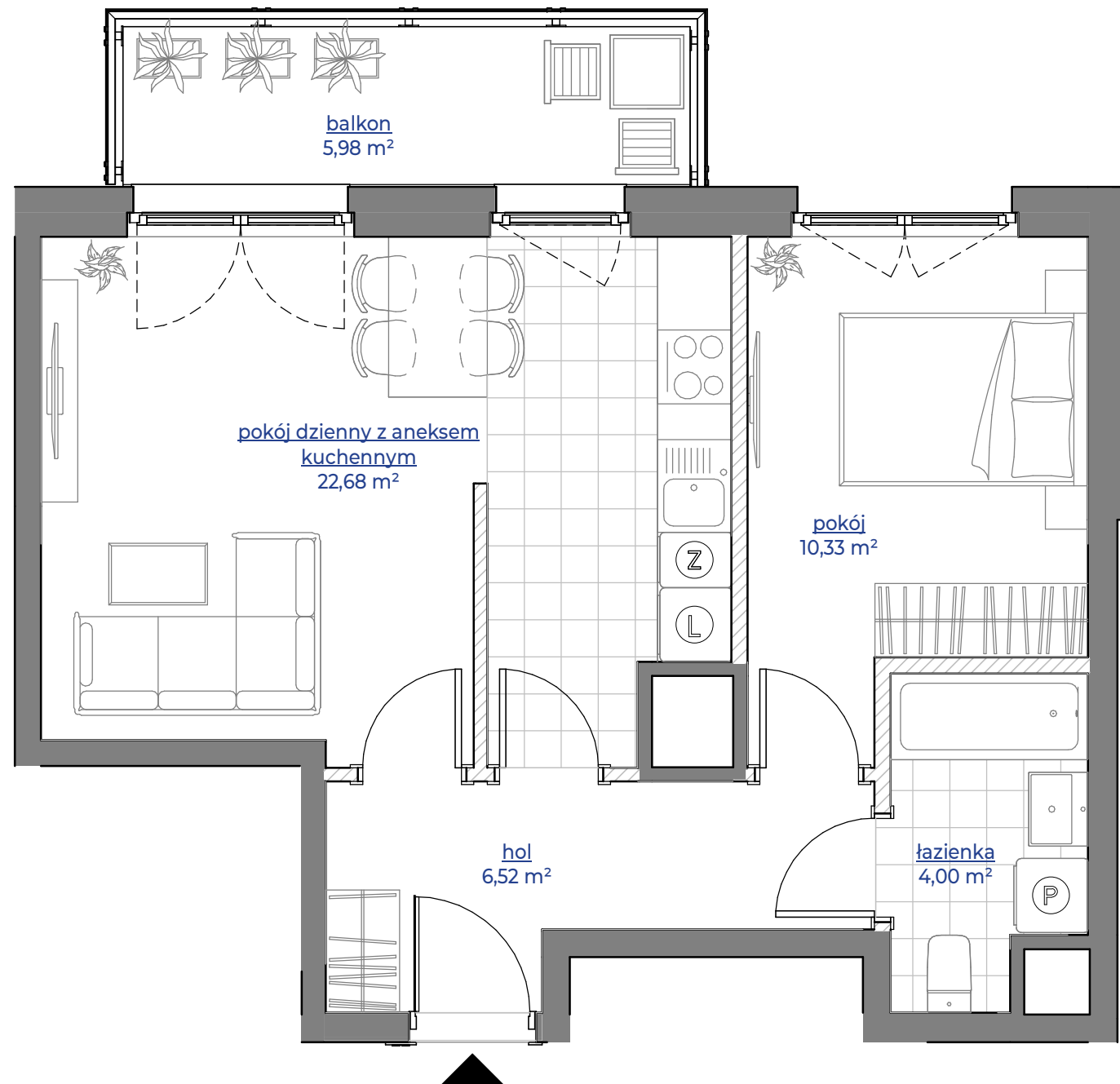
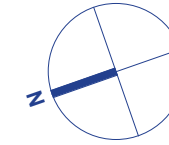


MIESZKANIE NR 189 • 2 POKOJE • 45,13 m²



spravia

Spravia sp. z o. o.
www.spravia.pl

64 DMO
WSKIEGO

Poznań
ul. R. Dmowskiego
dzielnica Łazarz

DANE LOKALU:

LOKAL NR	LICZBA POKOI	POW. SPRZEDAŻOWA
189	2	45,13 m ²
BUDYNEK NR	KLATKA NR	PIĘTRO
B	C	5

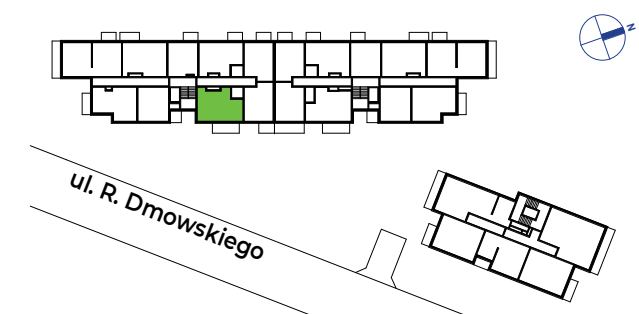
ZESTAWIENIE POWIERZCHNI

pokój dzienny z aneksem kuchennym	22,68 m ²
pokój	10,33 m ²
hol	6,52 m ²
łazienka	4,00 m ²
Powierzchnia użytkowa	43,53 m²

Powierzchnia zajęta przez elementy nadające się do usunięcia lub innej aranżacji, w tym ścianki działowe nie będące elementem konstrukcji i nie zawierające szachtów instalacyjnych 1,60 m²

balkon 5,98 m²

POŁOŻENIE MIESZKANIA W BUDYNKU



WARTOŚĆ BRUTTO (PLN)

PROJEKTANT

dementi
Dementi Sp. z o.o. Sp.k.

- Aranżacja lokalu mieszkalnego przedstawiona na rzucie jest przykładowa.
- Powierzchnia sprzedażowa stanowi sumę powierzchni użytkowej lokalu oraz powierzchni lokalu zajętej przez elementy nadające się do usunięcia lub innej aranżacji, w tym ścianki działowe nie będące elementem konstrukcji i nie zawierające szachtów instalacyjnych.
- Powierzchnia użytkowa lokalu określona jest na podstawie Rozporządzenia Ministra Rozwoju z dnia 11 września 2020 r. w sprawie szczegółowego zakresu i formy projektu budowlanego oraz uwzględnieniu treści Polskiej Normy PN-ISO 9836:2022-07.
- Niniejsza karta katalogowa opracowana została na podstawie projektu budowlanego. W toku dalszego projektowania, budowy lub zmian lokatorskich, mogą nastąpić zmiany w stosunku do informacji zawartych na karcie katalogowej, w szczególności w zakresie: powierzchni sprzedażowej, powierzchni użytkowej, układu pomieszczeń oraz usytuowania elementów nadających się do usunięcia lub innej aranżacji, takich jak np. ścianki działowe.
- Informacje na karcie nie stanowią oferty handlowej w rozumieniu art. 66 kodeksu cywilnego.

0 1 2 3 4 5m