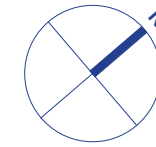
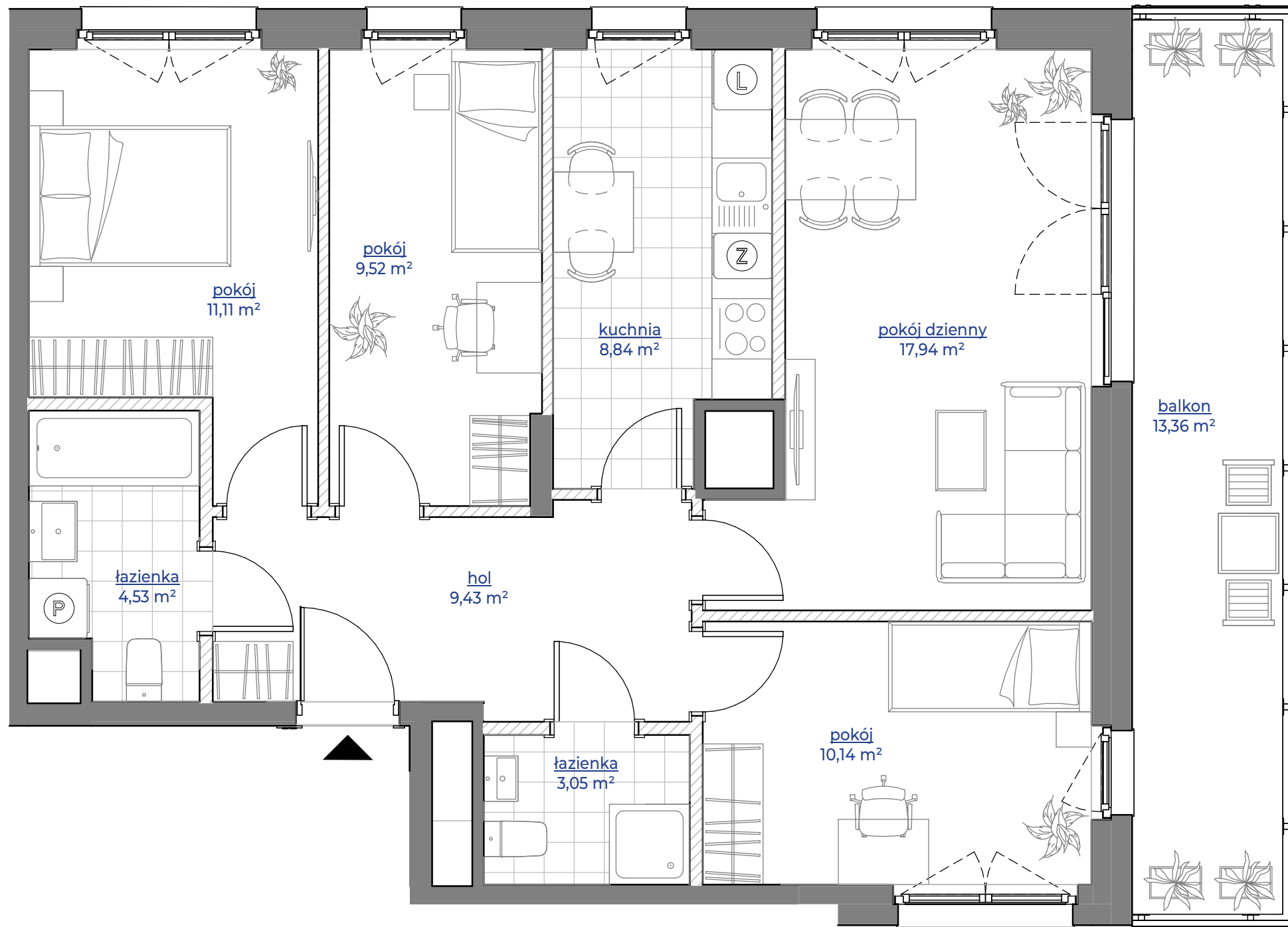


MIESZKANIE NR 21 • 4 POKOJE • 78,18 m²



spraviva

Spraviva sp. z o. o.
www.spraviva.pl

64 DMO
WSKIEGO


Poznań
ul. R. Dmowskiego
dzielnica Łazarz

DANE LOKALU:

| LOKAL NR | LICZBA POKOI | POW. SPRZEDAŻOWA |
|------------|--------------|----------------------|
| 21 | 4 | 78,18 m ² |
| BUDYNEK NR | KLATKA NR | PIĘTRO |
| A | A | 5 |

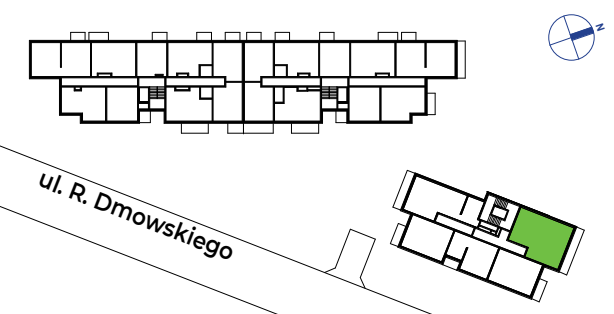
ZESTAWIENIE POWIERZCHNI

| | |
|------------------------------|----------------------------|
| pokój dzienny | 17,94 m ² |
| pokój | 11,11 m ² |
| pokój | 10,14 m ² |
| pokój | 9,52 m ² |
| hol | 9,43 m ² |
| kuchnia | 8,84 m ² |
| łazienka | 4,53 m ² |
| łazienka | 3,05 m ² |
| Powierzchnia użytkowa | 74,56 m² |

 Powierzchnia zajęta przez elementy nadające się do usunięcia lub innej aranżacji, w tym ścianki działowe nie będące elementem konstrukcji i nie zawierające szachtów instalacyjnych

balkon 13,36 m²

POŁOŻENIE MIESZKANIA W BUDYNKU



**WARTOŚĆ
BRUTTO (PLN)**

PROJEKTANT

dementi
Dementi Sp. z o.o. Sp.k.

1. Aranżacja lokalu mieszkalnego przedstawiona na rzucie jest przykładowa.

2. Powierzchnia sprzedażowa stanowi sumę powierzchni użytkowej lokalu oraz powierzchni lokalu zajętej przez elementy nadające się do usunięcia lub innej aranżacji, w tym ścianki działowe nie będące elementem konstrukcji i nie zawierające szachtów instalacyjnych.

3. Powierzchnia użytkowa lokalu określona jest na podstawie Rozporządzenia Ministra Rozwoju z dnia 11 września 2020 r. w sprawie szczegółowego zakresu i formy projektu budowlanego oraz uwzględnieniu treści Polskiej Normy PN-ISO 9836:2022-07.

4. Niniejsza karta katalogowa opracowana została na podstawie projektu budowlanego. W toku dalszego projektowania, budowy lub zmian lokatorskich, mogą nastąpić zmiany w stosunku do informacji zawartych na karcie katalogowej, w szczególności w zakresie: powierzchni sprzedażowej, powierzchni użytkowej, układu pomieszczeń oraz usytuowania elementów nadających się do usunięcia lub innej aranżacji, takich jak np. ścianki działowe.

5. Informacje na karcie nie stanowią oferty handlowej w rozumieniu art. 66 kodeksu cywilnego.

0 1 2 3 4 5m