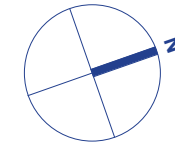
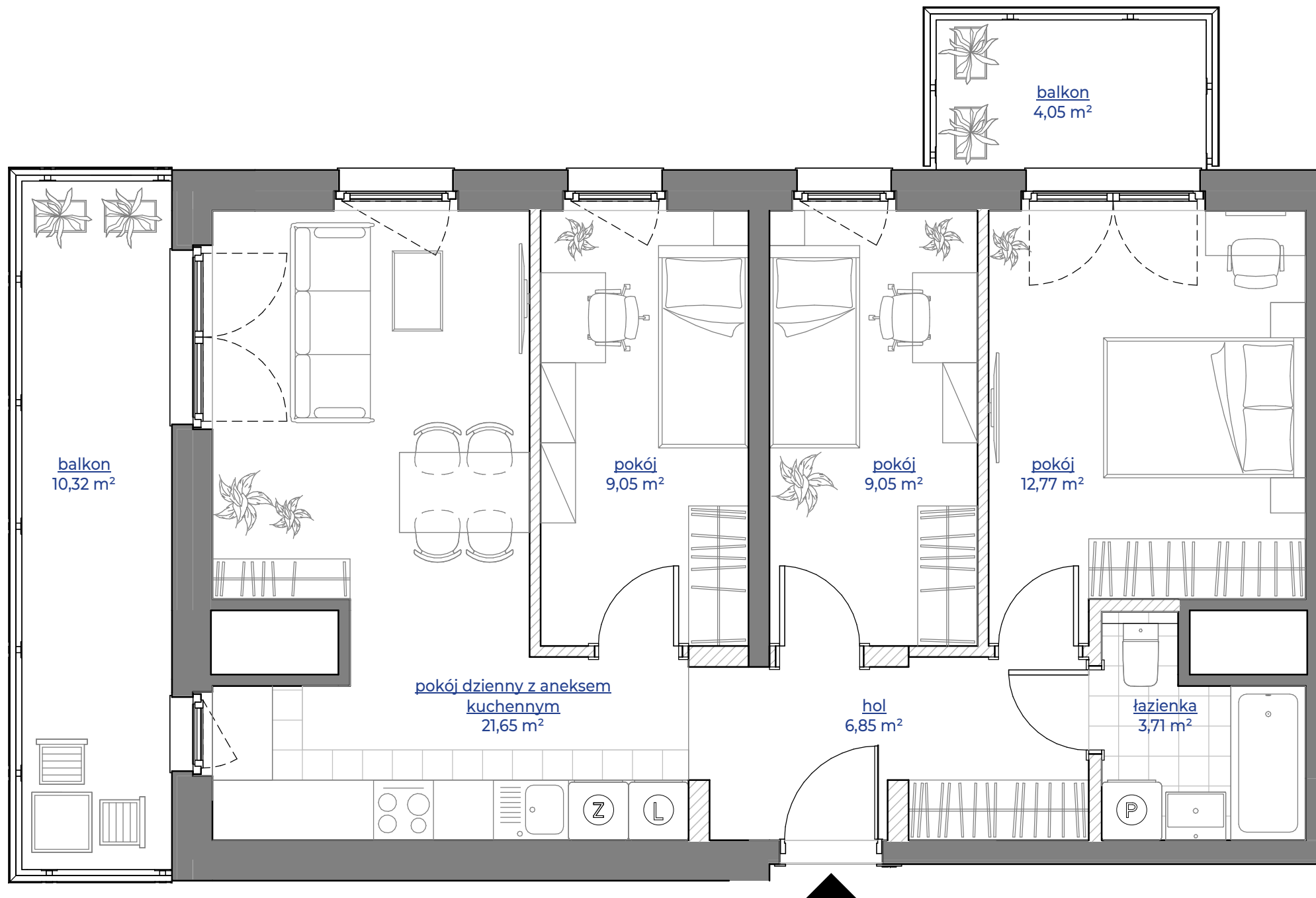


# MIESZKANIE NR 210 • 4 POKOJE • 65,49 m<sup>2</sup>



## spravia

Spravia sp. z o. o.  
www.spravia.pl

64 DMO  
WSKIEGO

Poznań  
ul. R. Dmowskiego  
dzielnica Łazarz

### DANE LOKALU:

LOKAL NR	LICZBA POKOI	POW. SPRZEDAŻOWA
210	4	65,49 m <sup>2</sup>
BUDYNEK NR	KLATKA NR	PIĘTRO
B	C	8

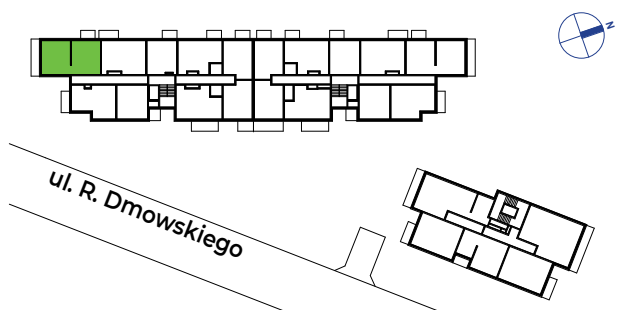
### ZESTAWIENIE POWIERZCHNI

pokój dzienny z aneksem kuchennym	21,65 m <sup>2</sup>
pokój	12,77 m <sup>2</sup>
pokój	9,05 m <sup>2</sup>
pokój	9,05 m <sup>2</sup>
hol	6,85 m <sup>2</sup>
łazienka	3,71 m <sup>2</sup>
<b>Powierzchnia użytkowa</b>	<b>63,08 m<sup>2</sup></b>

Powierzchnia zajęta przez elementy nadające się do usunięcia lub innej aranżacji, w tym ścianki działowe nie będące elementem konstrukcji i nie zawierające szachtów instalacyjnych 2,41 m<sup>2</sup>

balkon 1	10,32 m <sup>2</sup>
balkon 2	4,05 m <sup>2</sup>

### POŁOŻENIE MIESZKANIA W BUDYNKU



**WARTOŚĆ  
BRUTTO (PLN)**

PROJEKTANT

**dementi**  
Dementi Sp. z o.o. Sp.k.

- Aranżacja lokalu mieszkalnego przedstawiona na rzucie jest przykładowa.
- Powierzchnia sprzedażowa stanowi sumę powierzchni użytkowej lokalu oraz powierzchni lokalu zajętej przez elementy nadające się do usunięcia lub innej aranżacji, w tym ścianki działowe nie będące elementem konstrukcji i nie zawierające szachtów instalacyjnych.
- Powierzchnia użytkowa lokalu określona jest na podstawie Rozporządzenia Ministra Rozwoju z dnia 11 września 2020 r. w sprawie szczegółowego zakresu i formy projektu budowlanego oraz uwzględnieniu treści Polskiej Normy PN-ISO 9836:2022-07.
- Niniejsza karta katalogowa opracowana została na podstawie projektu budowlanego. W toku dalszego projektowania, budowy lub zmian lokatorskich, mogą nastąpić zmiany w stosunku do informacji zawartych na karcie katalogowej, w szczególności w zakresie: powierzchni sprzedażowej, powierzchni użytkowej, układu pomieszczeń oraz usytuowania elementów nadających się do usunięcia lub innej aranżacji, takich jak np. ścianki działowe.
- Informacje na karcie nie stanowią oferty handlowej w rozumieniu art. 66 kodeksu cywilnego.

0 1 2 3 4 5m