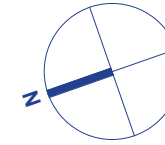


# MIESZKANIE NR 217 • 3 POKOJE • 63,27 m<sup>2</sup>



## spravvia

Spravvia sp. z o. o.  
www.spravvia.pl

64 DMO  
WSKIEGO

Poznań  
ul. R. Dmowskiego  
dzielnica Łazarz

### DANE LOKALU:

LOKAL NR	LICZBA POKOI	POW. SPRZEDAŻOWA
217	3	63,27 m <sup>2</sup>
BUDYNEK NR	KLATKA NR	PIĘTRO
B	C	9

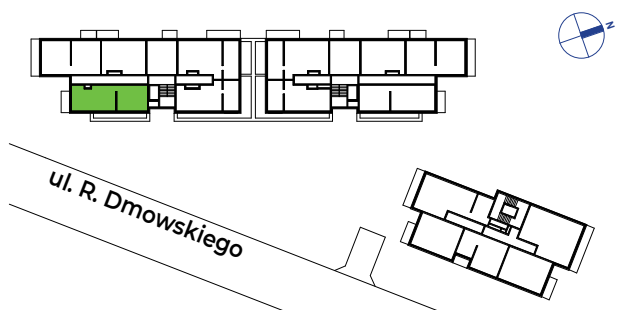
### ZESTAWIENIE POWIERZCHNI

pokój dzienny z aneksem kuchennym	23,89 m <sup>2</sup>
pokój	12,90 m <sup>2</sup>
pokój	9,54 m <sup>2</sup>
hol	7,42 m <sup>2</sup>
łazienka	5,29 m <sup>2</sup>
wc	1,69 m <sup>2</sup>
<b>Powierzchnia użytkowa</b>	<b>60,73 m<sup>2</sup></b>

Powierzchnia zajęta przez elementy nadające się do usunięcia lub innej aranżacji, w tym ścianki działowe nie będące elementem konstrukcji i nie zawierające szachtów instalacyjnych 2,54 m<sup>2</sup>

taras	10,21 m <sup>2</sup>
loggia	6,00 m <sup>2</sup>

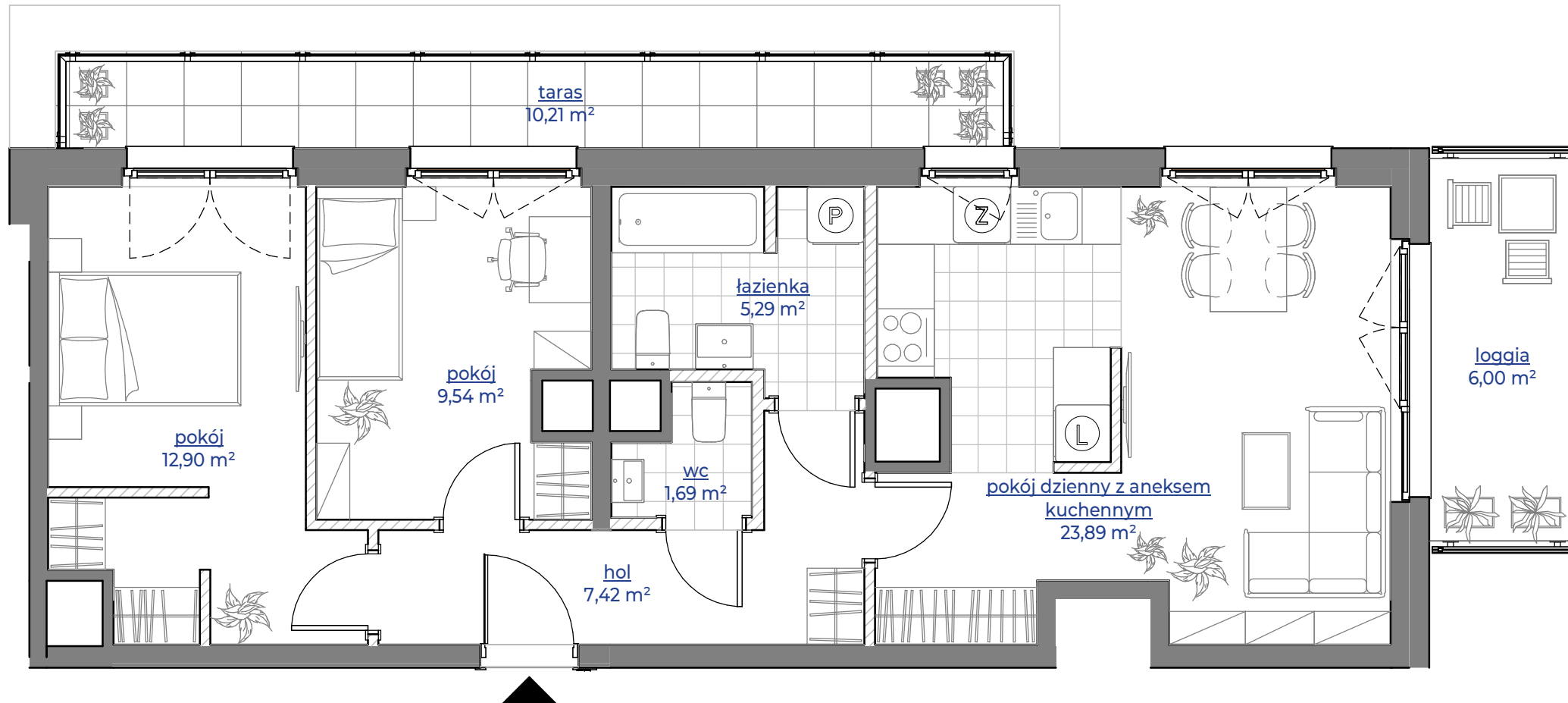
### POŁOŻENIE MIESZKANIA W BUDYNKU



**WARTOŚĆ  
BRUTTO (PLN)**

**PROJEKTANT**

**dementi**  
Dementi Sp. z o.o. Sp.k.



- Aranżacja lokalu mieszkalnego przedstawiona na rzucie jest przykładowa.
- Powierzchnia sprzedażowa stanowi sumę powierzchni użytkowej lokalu oraz powierzchni lokalu zajętej przez elementy nadające się do usunięcia lub innej aranżacji, w tym ścianki działowe nie będące elementem konstrukcji i nie zawierające szachtów instalacyjnych.
- Powierzchnia użytkowa lokalu określona jest na podstawie Rozporządzenia Ministra Rozwoju z dnia 11 września 2020 r. w sprawie szczegółowego zakresu i formy projektu budowlanego oraz uwzględnieniu treści Polskiej Normy PN-ISO 9836:2022-07.
- Niniejsza karta katalogowa opracowana została na podstawie projektu budowlanego. W toku dalszego projektowania, budowy lub zmian lokatorskich, mogą nastąpić zmiany w stosunku do informacji zawartych na karcie katalogowej, w szczególności w zakresie: powierzchni sprzedażowej, powierzchni użytkowej, układu pomieszczeń oraz usytuowania elementów nadających się do usunięcia lub innej aranżacji, takich jak np. ścianki działowe.
- Informacje na karcie nie stanowią oferty handlowej w rozumieniu art. 66 kodeksu cywilnego.

0 1 2 3 4 5m