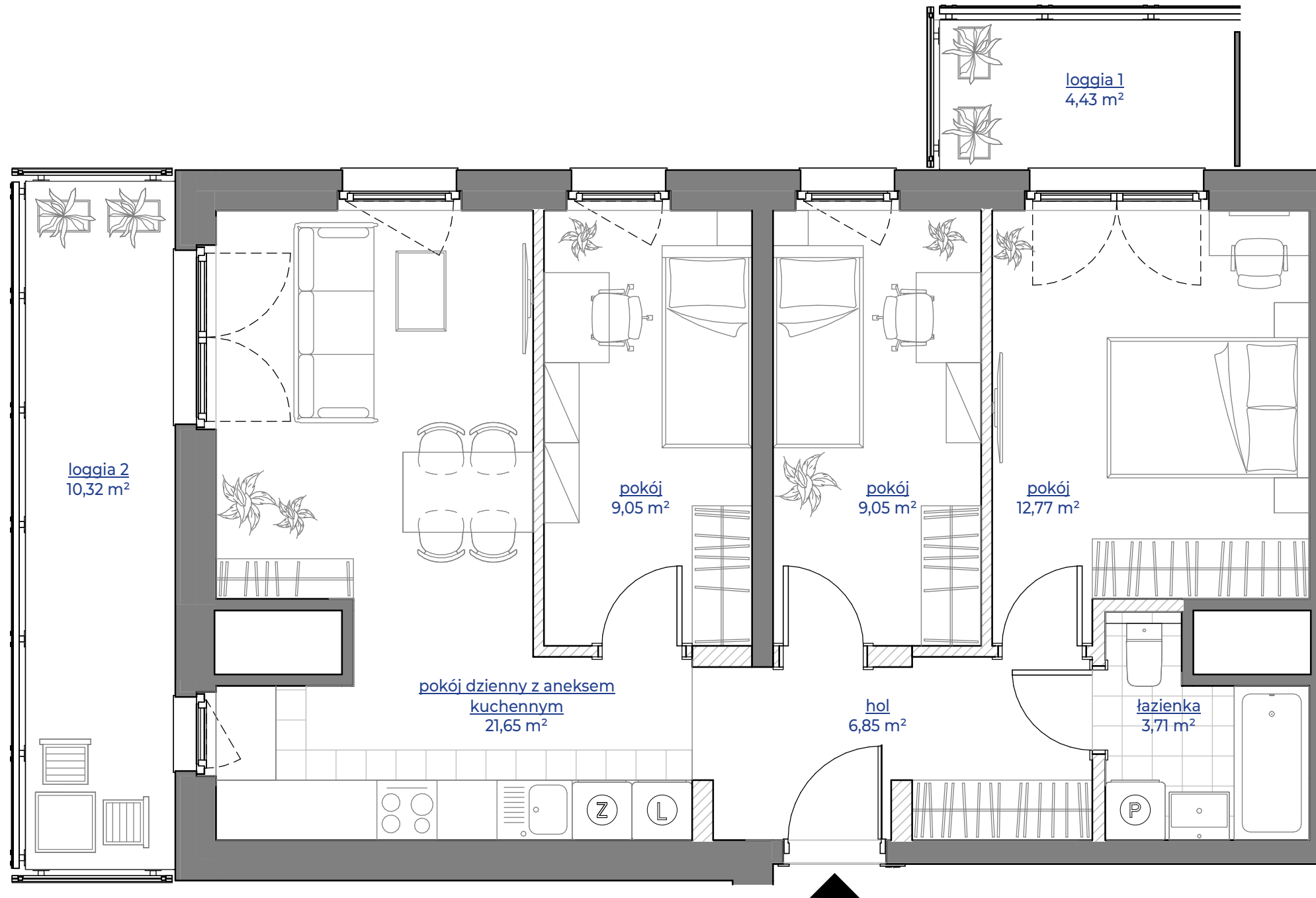
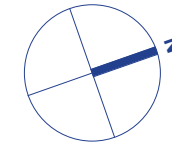


# MIESZKANIE NR 224 • 4 POKOJE • 65,49 m<sup>2</sup>



## spravia

Spravia sp. z o. o.  
www.spravia.pl

64 DMO  
WSKIEGO

Poznań  
ul. R. Dmowskiego  
dzielnica Łazarz

### DANE LOKALU:

| LOKAL NR   | LICZBA POKOI | POW. SPRZEDAŻOWA     |
|------------|--------------|----------------------|
| 224        | 4            | 65,49 m <sup>2</sup> |
| BUDYNEK NR | KLATKA NR    | PIĘTRO               |
| B          | C            | 10                   |

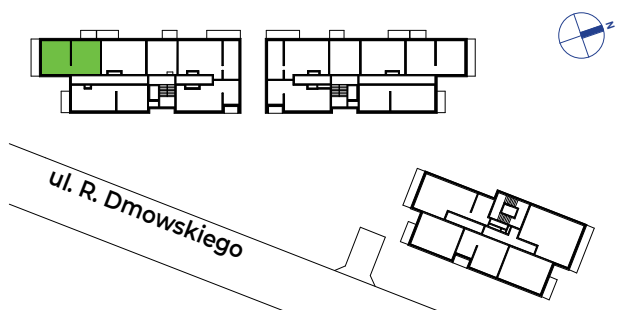
### ZESTAWIENIE POWIERZCHNI

|                                   |                            |
|-----------------------------------|----------------------------|
| pokój dzienny z aneksem kuchennym | 21,65 m <sup>2</sup>       |
| pokój                             | 12,77 m <sup>2</sup>       |
| pokój                             | 9,05 m <sup>2</sup>        |
| pokój                             | 9,05 m <sup>2</sup>        |
| hol                               | 6,85 m <sup>2</sup>        |
| łazienka                          | 3,71 m <sup>2</sup>        |
| <b>Powierzchnia użytkowa</b>      | <b>63,08 m<sup>2</sup></b> |

Powierzchnia zajęta przez elementy nadające się do usunięcia lub innej aranżacji, w tym ścianki działowe nie będące elementem konstrukcji i nie zawierające szachtów instalacyjnych 2,41 m<sup>2</sup>

|          |                      |
|----------|----------------------|
| loggia 1 | 10,32 m <sup>2</sup> |
| loggia 2 | 4,43 m <sup>2</sup>  |

### POŁOŻENIE MIESZKANIA W BUDYNKU



**WARTOŚĆ  
BRUTTO (PLN)**

**PROJEKTANT**

**dementi**  
Dementi Sp. z o.o. Sp.k.

1. Aranżacja lokalu mieszkalnego przedstawiona na rzucie jest przykładowa.

2. Powierzchnia sprzedażowa stanowi sumę powierzchni użytkowej lokalu oraz powierzchni lokalu zajętej przez elementy nadające się do usunięcia lub innej aranżacji, w tym ścianki działowe nie będące elementem konstrukcji i nie zawierające szachtów instalacyjnych.

3. Powierzchnia użytkowa lokalu określona jest na podstawie Rozporządzenia Ministra Rozwoju z dnia 11 września 2020 r. w sprawie szczegółowego zakresu i formy projektu budowlanego oraz uwzględnieniu treści Polskiej Normy PN-ISO 9836:2022-07.

4. Niniejsza karta katalogowa opracowana została na podstawie projektu budowlanego. W toku dalszego projektowania, budowy lub zmian lokatorskich, mogą nastąpić zmiany w stosunku do informacji zawartych na karcie katalogowej, w szczególności w zakresie: powierzchni sprzedażowej, powierzchni użytkowej, układu pomieszczeń oraz usytuowania elementów nadających się do usunięcia lub innej aranżacji, takich jak np. ścianki działowe.

5. Informacje na karcie nie stanowią oferty handlowej w rozumieniu art. 66 kodeksu cywilnego.

0 1 2 3 4 5m