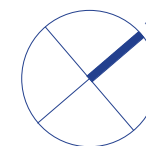


MIESZKANIE NR 25 • 4 POKOJE • 75,15 m²



spravvia

Spravvia sp. z o. o.
www.spravvia.pl

64 DMO
WSKIEGO

Poznań
ul. R. Dmowskiego
dzielnica Łazarz

DANE LOKALU:

LOKAL NR	LICZBA POKOI	POW. SPRZEDAŻOWA
25	4	75,15 m ²
BUDYNEK NR	KLATKA NR	PIĘTRO
A	A	5

ZESTAWIENIE POWIERZCHNI

pokój dzienny z aneksem kuchennym	25,46 m ²
pokój	10,02 m ²
pokój	9,51 m ²
pokój	8,87 m ²
hol	7,80 m ²
łazienka	4,24 m ²
korytarz	3,60 m ²
łazienka	2,61 m ²
Powierzchnia użytkowa	72,11 m²

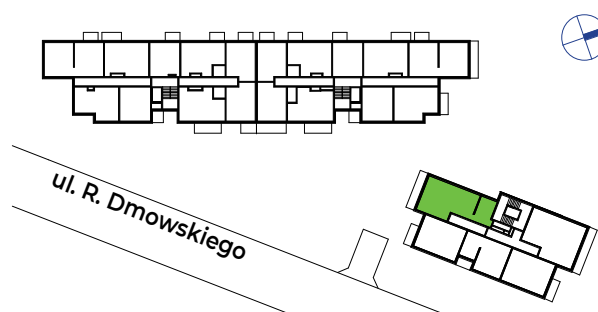
Powierzchnia zajęta przez elementy nadające się do usunięcia lub innej aranżacji, w tym ścianki działowe nie będące elementem konstrukcji i nie zawierające szachtów instalacyjnych

3,04 m²

balkon

10,95 m²

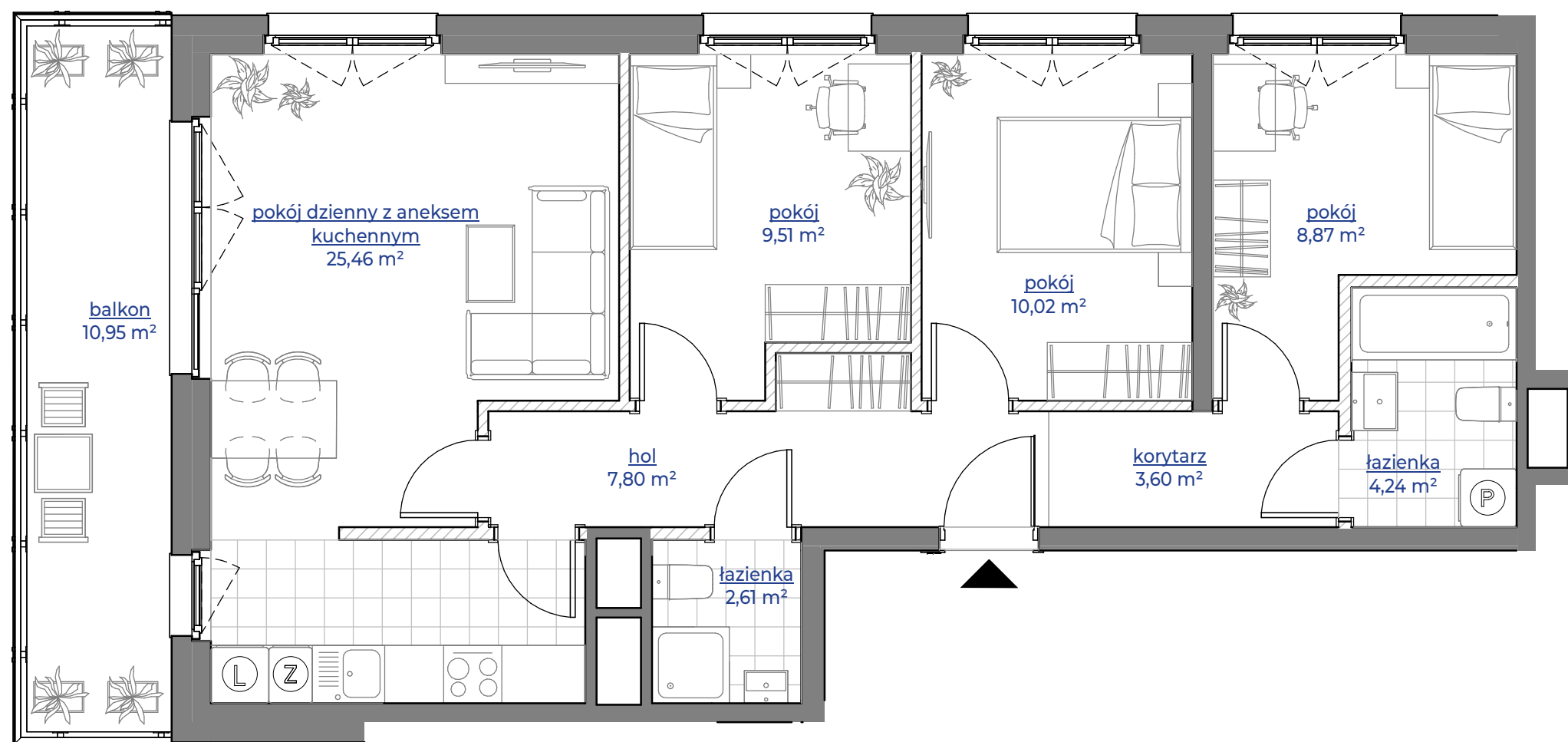
POŁOŻENIE MIESZKANIA W BUDYNKU



**WARTOŚĆ
BRUTTO (PLN)**

PROJEKTANT

dementi
Dementi Sp. z o.o. Sp.k.



1. Aranżacja lokalu mieszkalnego przedstawiona na rzucie jest przykładowa.

2. Powierzchnia sprzedażowa stanowi sumę powierzchni użytkowej lokalu oraz powierzchni lokalu zajętej przez elementy nadające się do usunięcia lub innej aranżacji, w tym ścianki działowe nie będące elementem konstrukcji i nie zawierające szachtów instalacyjnych.

3. Powierzchnia użytkowa lokalu określona jest na podstawie Rozporządzenia Ministra Rozwoju z dnia 11 września 2020 r. w sprawie szczegółowego zakresu i formy projektu budowlanego oraz uwzględnieniu treści Polskiej Normy PN-ISO 9836:2022-07.

4. Niniejsza karta katalogowa opracowana została na podstawie projektu budowlanego. W toku dalszego projektowania, budowy lub zmian lokatorskich, mogą nastąpić zmiany w stosunku do informacji zawartych na karcie katalogowej, w szczególności w zakresie: powierzchni sprzedażowej, powierzchni użytkowej, układu pomieszczeń oraz usytuowania elementów nadających się do usunięcia lub innej aranżacji, takich jak np. ścianki działowe.

5. Informacje na karcie nie stanowią oferty handlowej w rozumieniu art. 66 kodeksu cywilnego.

0 1 2 3 4 5m