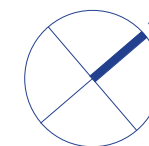
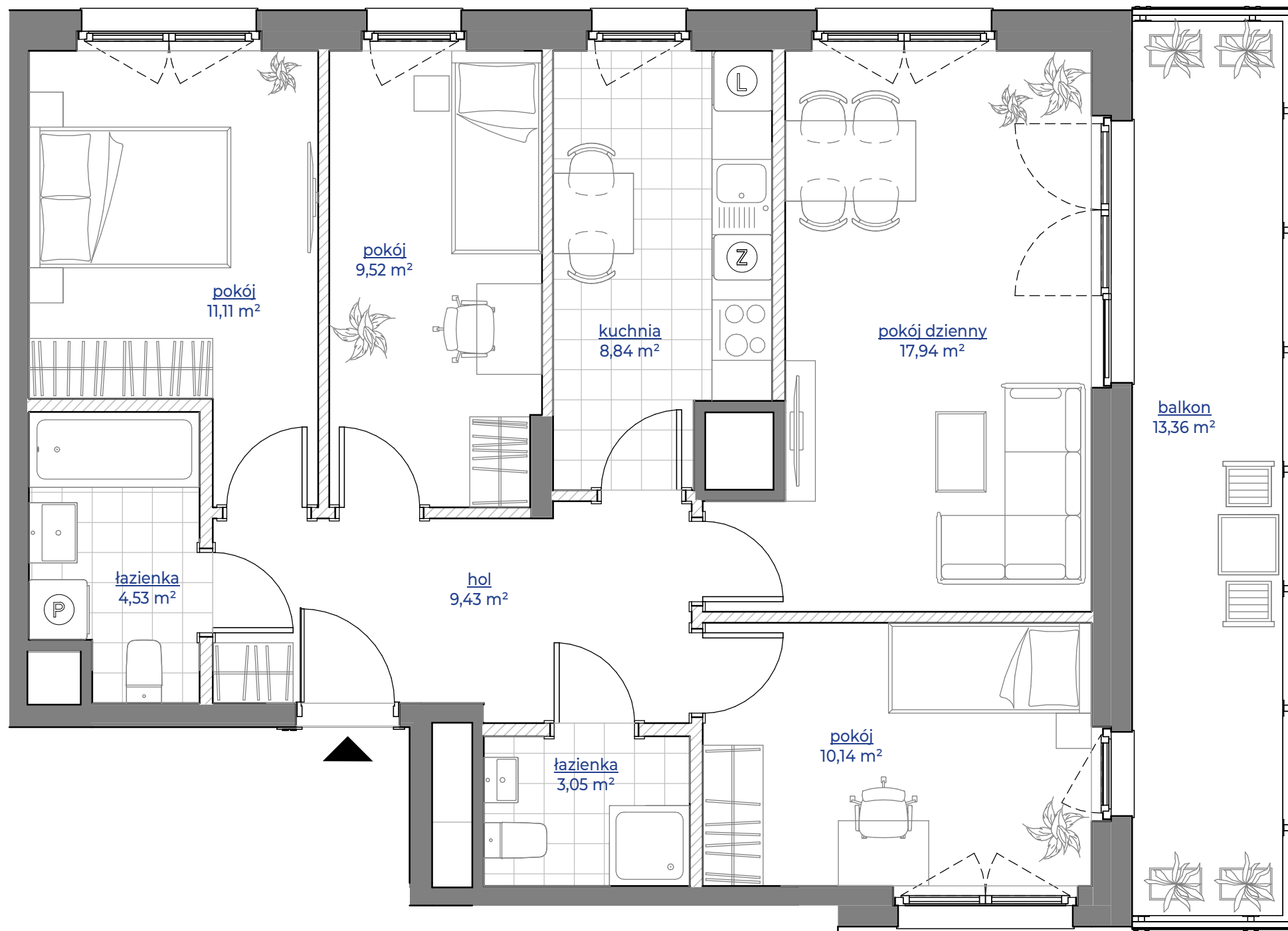


# MIESZKANIE NR 31 • 4 POKOJE • 78,18 m<sup>2</sup>



## spravvia

Spravvia sp. z o. o.  
www.spravvia.pl

64 DMO  
WSKIEGO

Poznań  
ul. R. Dmowskiego  
dzielnica Łazarz

### DANE LOKALU:

| LOKAL NR   | LICZBA POKOI | POW. SPRZEDAŻOWA     |
|------------|--------------|----------------------|
| 31         | 4            | 78,18 m <sup>2</sup> |
| BUDYNEK NR | KLATKA NR    | PIĘTRO               |
| A          | A            | 7                    |

### ZESTAWIENIE POWIERZCHNI

|                              |                            |
|------------------------------|----------------------------|
| pokój dzienny                | 17,94 m <sup>2</sup>       |
| pokój                        | 11,11 m <sup>2</sup>       |
| pokój                        | 10,14 m <sup>2</sup>       |
| pokój                        | 9,52 m <sup>2</sup>        |
| hol                          | 9,43 m <sup>2</sup>        |
| kuchnia                      | 8,84 m <sup>2</sup>        |
| łazienka                     | 4,53 m <sup>2</sup>        |
| łazienka                     | 3,05 m <sup>2</sup>        |
| <b>Powierzchnia użytkowa</b> | <b>74,56 m<sup>2</sup></b> |

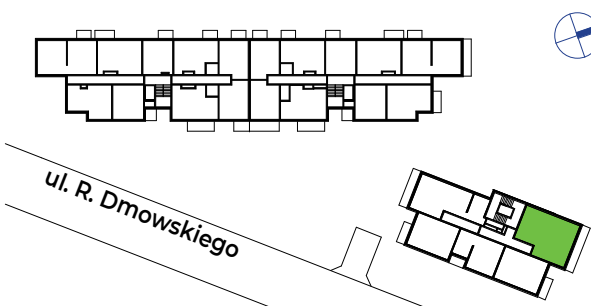
Powierzchnia zajęta przez elementy nadające się do usunięcia lub innej aranżacji, w tym ścianki działowe nie będące elementem konstrukcji i nie zawierające szachtów instalacyjnych

3,62 m<sup>2</sup>

balkon

13,36 m<sup>2</sup>

### POŁOŻENIE MIESZKANIA W BUDYNKU



**WARTOŚĆ  
BRUTTO (PLN)**

**PROJEKTANT**

**dementi**  
Dementi Sp. z o.o. Sp.k.

1. Aranżacja lokalu mieszkalnego przedstawiona na rzucie jest przykładowa.

2. Powierzchnia sprzedażowa stanowi sumę powierzchni użytkowej lokalu oraz powierzchni lokalu zajętej przez elementy nadające się do usunięcia lub innej aranżacji, w tym ścianki działowe nie będące elementem konstrukcji i nie zawierające szachtów instalacyjnych.

3. Powierzchnia użytkowa lokalu określona jest na podstawie Rozporządzenia Ministra Rozwoju z dnia 11 września 2020 r. w sprawie szczegółowego zakresu i formy projektu budowlanego oraz uwzględnieniu treści Polskiej Normy PN-ISO 9836:2022-07.

4. Niniejsza karta katalogowa opracowana została na podstawie projektu budowlanego. W toku dalszego projektowania, budowy lub zmian lokatorskich, mogą nastąpić zmiany w stosunku do informacji zawartych na karcie katalogowej, w szczególności w zakresie: powierzchni sprzedażowej, powierzchni użytkowej, układu pomieszczeń oraz usytuowania elementów nadających się do usunięcia lub innej aranżacji, takich jak np. ścianki działowe.

5. Informacje na karcie nie stanowią oferty handlowej w rozumieniu art. 66 kodeksu cywilnego.

0 1 2 3 4 5m