

Mieszkanie nr 84

2 pokoje, 36.39 m²



Onelife Powsin

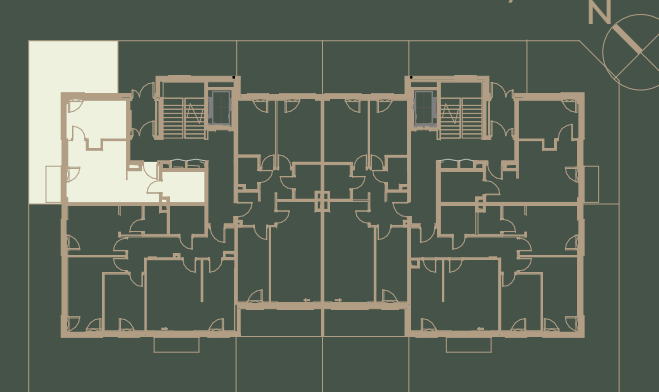
ul. Łukasza Drewny, Warszawa

B6 Budynek	K3 Klatka	0 Piętro	84 Lokal nr
2 Liczba pokoi	36.39 m² Powierzchnia użytkowa		

Zestawienie powierzchni

Pokój dzienny z aneksem kuchennym	15.28m ²
Pokój	10.48m ²
Łazienka	5.68m ²
Hol	4.95m ²
Powierzchnia użytkowa	36.39 m²
Powierzchnia zajęta przez elementy nadające się do usunięcia lub innej aranżacji, w tym ścianki działowe nie będące elementem konstrukcji i nie zawierające szachtów instalacyjnych	0.95 m ²
Ogródek	34.95m²
Taras	2.46m²

Położenie mieszkania w budynku



Wartość
brutto PLN

- Aranżacja lokalu mieszkalnego przedstawiona na rzucie jest przykładowa.
- Powierzchnia użytkowa lokalu określona jest na podstawie Rozporządzenia Ministra Rozwoju z dnia 11 września 2020 r. w sprawie szczegółowego zakresu i formy projektu budowlanego oraz uwzględnieniu treści Polskiej Normy PN-ISO 9836:2022-07
- Niniejsza karta katalogowa opracowana została na podstawie projektu budowlanego. W toku dalszego projektowania, budowy lub zmian lokatorskich, mogą nastąpić zmiany w stosunku do informacji zawartych na karcie katalogowej, w szczególności w zakresie: powierzchni użytkowej, układu pomieszczeń oraz usytuowania lub powierzchni zajętej przez elementy nadające się do usunięcia lub innej aranżacji, takie jak np. ścianki działowe.
- Informacje na karcie nie stanowią oferty handlowej w rozumieniu art. 66 kodeksu cywilnego.

APA WOJCIECHOWSKI
ARCHITEKCI

spravia

Spravia Drewny Sp. z o.o.
www.apartamentyonelife.pl