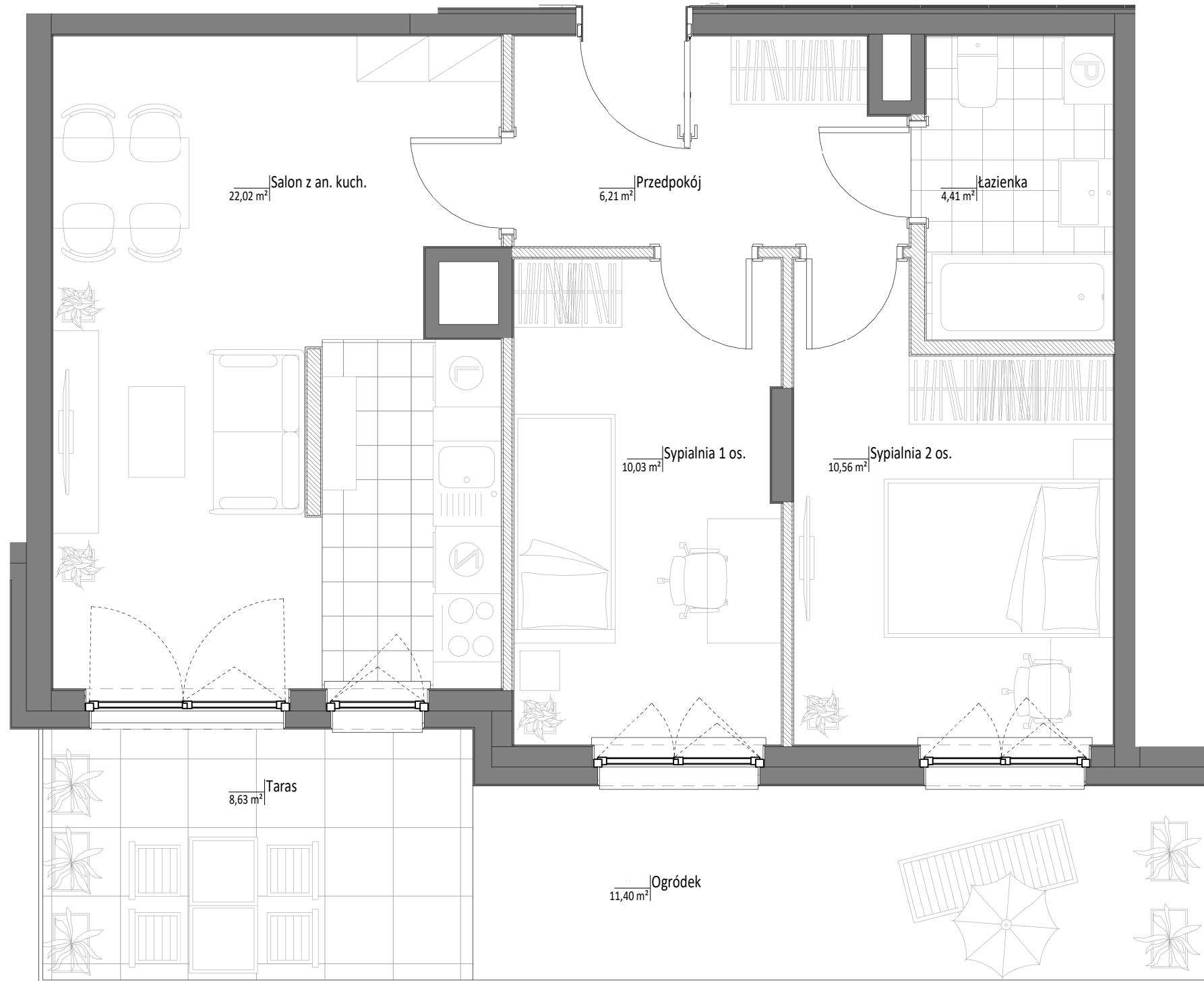
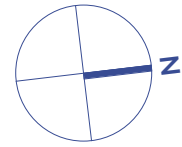


# MIESZKANIE NR 47 • 3 POKOJE • 55,31 m<sup>2</sup>



# spravia

ul. Skierniewicka 16/20, 01-230 Warszawa  
tel. +48 22 623 65 55, www.spravia.pl

**GÓRCZEWSKA**  
**240**

**Etap 1**

Warszawa  
ul. Górczewska 240  
Dzielnica Bemowo

**DANE LOKALU**

LOKAL NR	LICZBA POKOI	POW. SPRZEDAŻOWA
47	3	55,31 m <sup>2</sup>
BUDYNEK NR	KLATKA NR	PIĘTRO
A	C	Parter

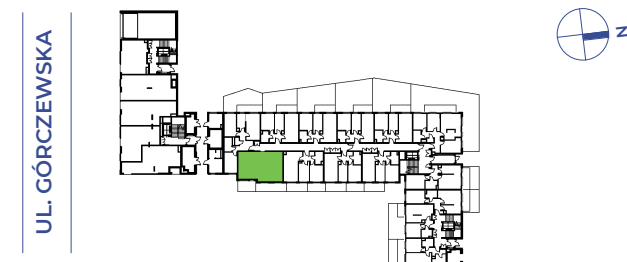
**ZESTAWIENIE POWIERZCHNI**

Salon z an. kuch.	22,02 m <sup>2</sup>
Sypialnia 2 os.	10,56 m <sup>2</sup>
Sypialnia 1 os.	10,03 m <sup>2</sup>
Łazienka	4,41 m <sup>2</sup>
Przedpokój	6,21 m <sup>2</sup>
<b>Powierzchnia użytkowa</b>	<b>53,23 m<sup>2</sup></b>

Powierzchnia zajęta przez elementy nadające się do usunięcia lub innej aranżacji, w tym ścianki działowe nie będące elementem konstrukcji i nie zawierające szachtów instalacyjnych **2,08 m<sup>2</sup>**

Ogródek	11,40 m <sup>2</sup>
Taras	8,63 m <sup>2</sup>

**POŁOŻENIE MIESZKANIA W BUDYNKU**



**WARTOŚĆ BRUTTO (PLN):**

**PROJEKTANT**

**90** ARCHITEKCI

**Uwaga:**

- Aranżacja lokalu mieszkalnego przedstawiona na rzucie jest przykładowa.
- Powierzchnia sprzedażowa stanowi sumę powierzchni użytkowej lokalu oraz powierzchni lokalu zajętej przez elementy nadające się do usunięcia lub innej aranżacji, w tym ścianki działowe nie będące elementem konstrukcji i nie zawierające szachtów instalacyjnych.
- Powierzchnia użytkowa lokalu określona jest na podstawie Rozporządzenia Ministra Rozwoju z dnia 11 września 2020 r. w sprawie szczegółowego zakresu i formy projektu budowlanego oraz uwzględnieniu treści Polskiej Normy PN-ISO 9836: 2015-12.
- Niniejsza karta katalogowa opracowana została na podstawie projektu wykonawczego. W toku dalszego projektowania, budowy lub zmian lokatorskich, mogą nastąpić zmiany w stosunku do informacji zawartych na karcie katalogowej, w szczególności w zakresie: powierzchni sprzedażowej, powierzchni użytkowej, układu pomieszczeń oraz usytuowania elementów nadających się do usunięcia lub innej aranżacji, takich jak np. ścianki działowe.
- Informacje na karcie nie stanowią oferty handlowej w rozumieniu art. 66 kodeksu cywilnego.