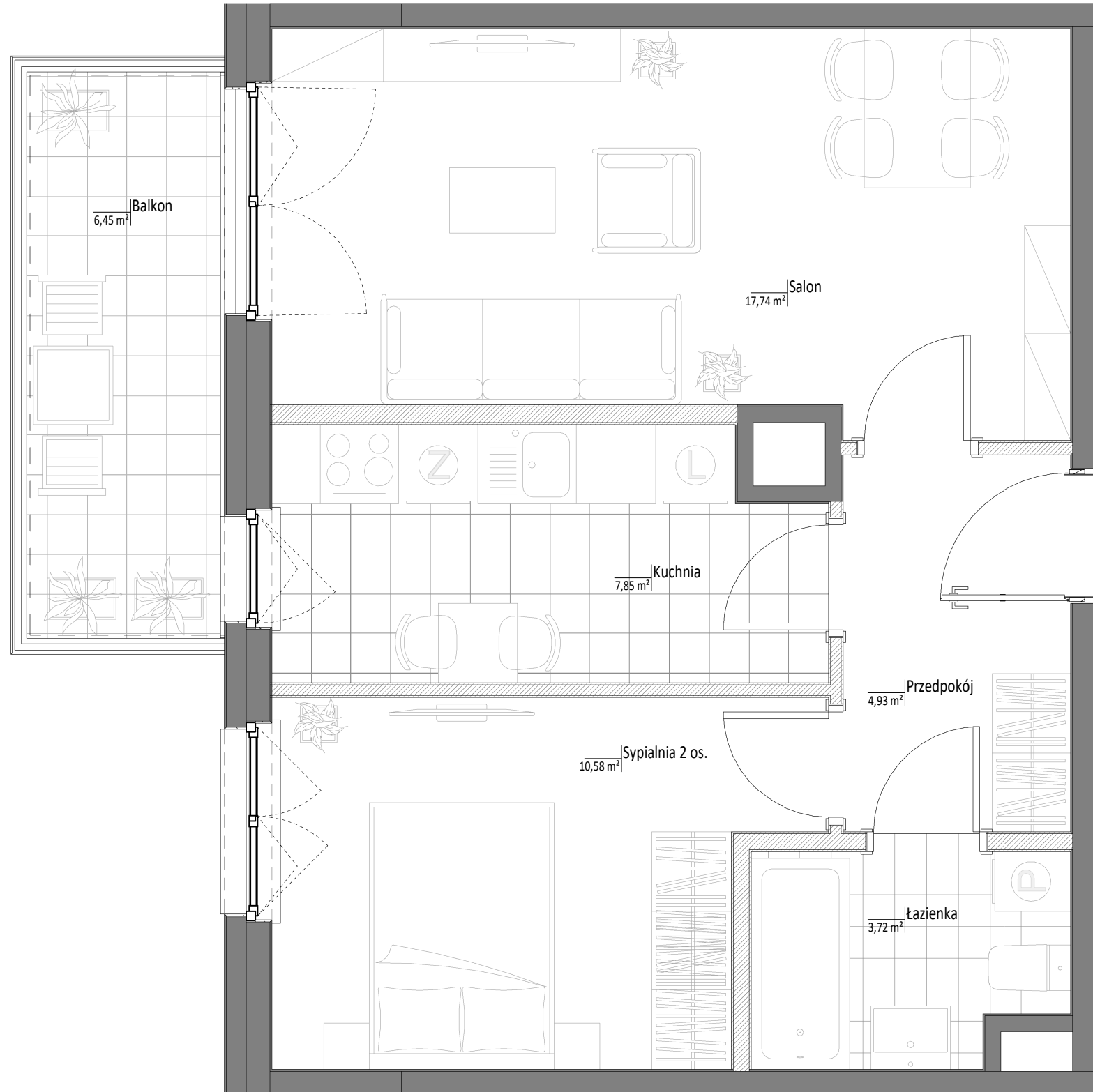
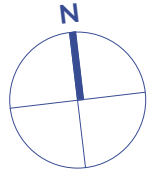


MIESZKANIE NR 87 • 2 POKOJE • 46,91 m²



spravia

ul. Skierniewicka 16/20, 01-230 Warszawa
tel. +48 22 623 65 55, www.spravia.pl

GÓRCZEWSKA
240

Etap 1

Warszawa
ul. Górczewska 240
Dzielnica Bemowo

DANE LOKALU

LOKAL NR	LICZBA POKOI	POW. SPRZEDAŻOWA
87	2	46,91 m ²
BUDYNEK NR	KLATKA NR	PIĘTRO
A	C	4

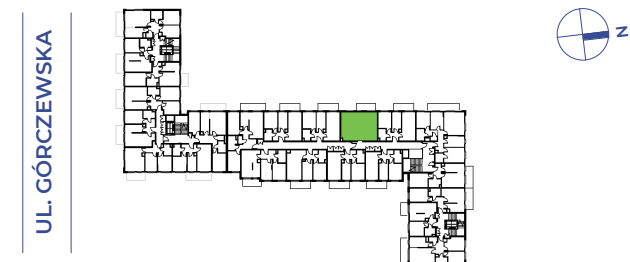
ZESTAWIENIE POWIERZCHNI

Salon	17,74 m ²
Kuchnia	7,85 m ²
Sypialnia 2 os.	10,58 m ²
Łazienka	3,72 m ²
Przedpokój	4,93 m ²
Powierzchnia użytkowa	44,82 m²

Powierzchnia zajęta przez elementy nadające się do usunięcia lub innej aranżacji, w tym ścianki działowe nie będące elementem konstrukcji i nie zawierające szachtów instalacyjnych **2,09 m²**

Balkon **6,45 m²**

POŁOŻENIE MIESZKANIA W BUDYNKU



WARTOŚĆ BRUTTO (PLN):

PROJEKTANT

90 ARCHITEKCI

Nr wydania: 1

Data: 14.06.2023

Uwaga:

- Aranżacja lokalu mieszkalnego przedstawiona na rzucie jest przykładowa.
- Powierzchnia sprzedażowa stanowi sumę powierzchni użytkowej lokalu oraz powierzchni lokalu zajętej przez elementy nadające się do usunięcia lub innej aranżacji, w tym ścianki działowe nie będące elementem konstrukcji i nie zawierające szachtów instalacyjnych.
- Powierzchnia użytkowa lokalu określona jest na podstawie Rozporządzenia Ministra Rozwoju z dnia 11 września 2020 r. w sprawie szczegółowego zakresu i formy projektu budowlanego oraz uwzględnieniu treści Polskiej Normy PN-ISO 9836: 2015-12.
- Niniejsza karta katalogowa opracowana została na podstawie projektu wykonawczego. W toku dalszego projektowania, budowy lub zmian lokatorskich, mogą nastąpić zmiany w stosunku do informacji zawartych na karcie katalogowej, w szczególności w zakresie: powierzchni sprzedażowej, powierzchni użytkowej, układu pomieszczeń oraz usytuowania elementów nadających się do usunięcia lub innej aranżacji, takich jak np. ścianki działowe.
- Informacje na karcie nie stanowią oferty handlowej w rozumieniu art. 66 kodeksu cywilnego.

0 1 2 3 4 5 m