

MIESZKANIE NR 128 • 4 POKOJE • 92,16 m²



spravia

Spravia Sp. z o.o.
www.spravia.pl

KAMIENICA PRZY *Kinzie*

Poznań,
ul. Dąbrowskiego
dzielnica Jeżyce

DANE LOKALU :

LOKAL NR	LICZBA POKOI	POW. SPRZEDAŻOWA
128	4	92,16 m ²
BUDYNEK	KLATKA NR	PIĘTRO
B	D	3

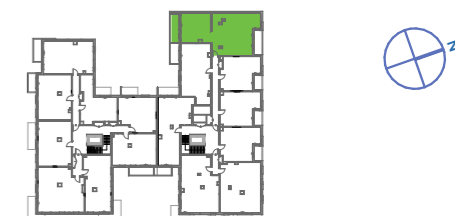
ZESTAWIENIE POWIERZCHNI

Korytarz	9,43 m ²
Kuchnia	7,09 m ²
Pokój dzienny	18,87 m ²
Łazienka	5,57 m ²
Korytarz	3,77 m ²
Łazienka	2,95 m ²
Sypialnia	16,75 m ²
Sypialnia	10,28 m ²
Sypialnia	11,02 m ²
WC	1,93 m ²
Suma	87,66 m²

Powierzchnia zajęta przez elementy nadające się do demontażu, w tym ścianki działowe nie będące elementem konstrukcji i nie zawierające szachtów instalacyjnych 4,50 m²

Loggia	6,06 m ²
Loggia	8,22 m ²

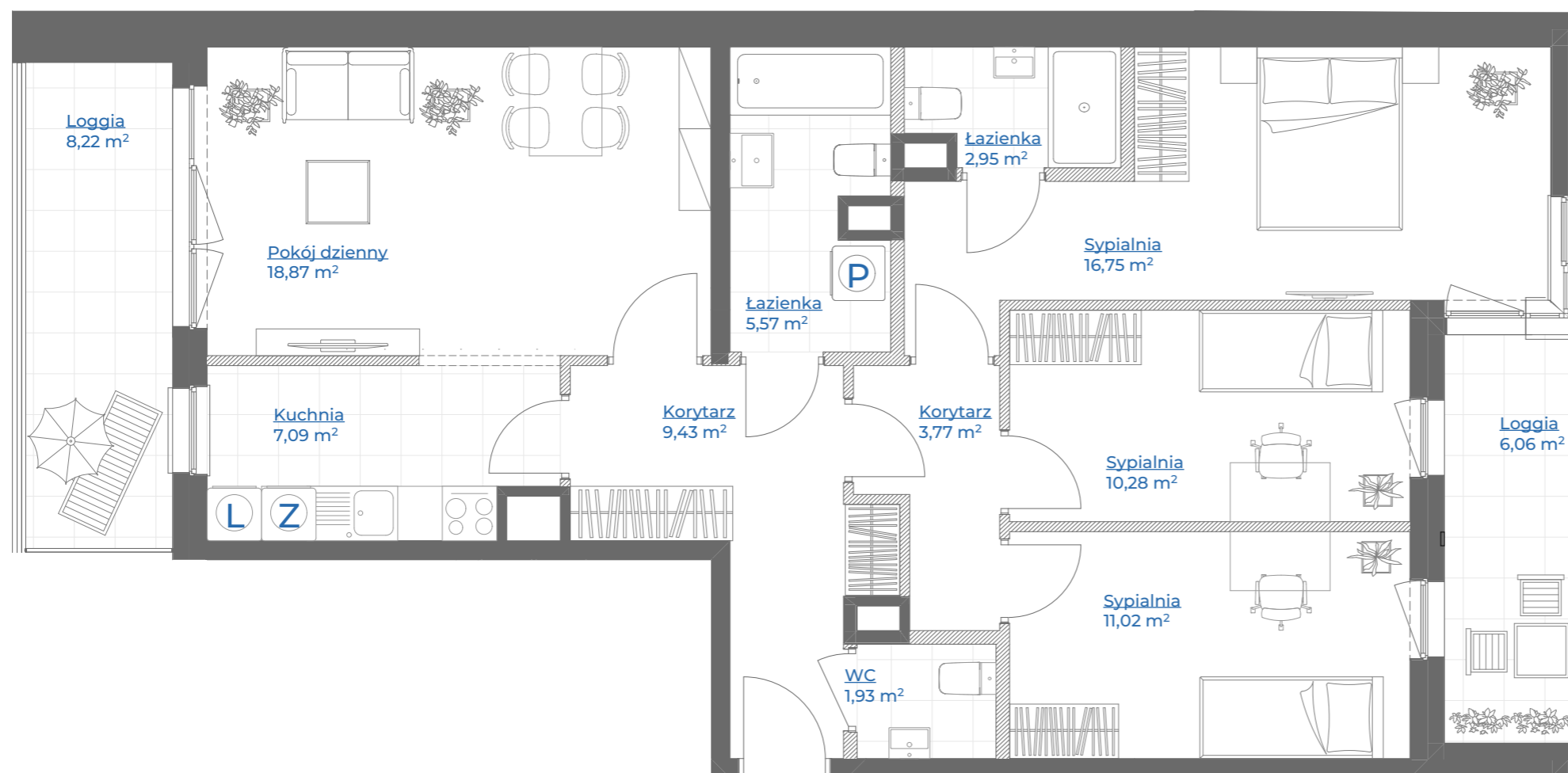
POŁOŻENIE MIESZKANIA W BUDYNKU



WARTOŚĆ
BRUTTO (PLN):

PROJEKTANT

LAB3
ARCHITEKCI



Uwaga:

- Aranżacja lokalu mieszkalnego przedstawiona na rzucie jest przykładowa.
- Powierzchnia sprzedażowa stanowi sumę powierzchni użytkowej lokalu oraz powierzchni lokalu zajętej przez elementy nadające się do demontażu, w tym ścianki działowe nie będące elementem konstrukcji i nie zawierające szachtów instalacyjnych.
- Powierzchnia użytkowa lokalu określona jest na podstawie Rozporządzenia Ministra Rozwoju z dnia 11 września 2020 r. w sprawie szczegółowego zakresu i formy projektu budowlanego oraz uwzględnieniu treści Polskiej Normy PN-ISO 9836:2015-12.
- Niniejsza karta katalogowa opracowana została na podstawie projektu technicznego. W toku dalszego projektowania, budowy lub zmian lokatorskich, mogą nastąpić zmiany w stosunku do informacji zawartych na karcie katalogowej, w szczególności w zakresie: powierzchni sprzedażowej, powierzchni użytkowej, układu pomieszczeń oraz usytuowania elementów nadających się do demontażu, takich jak np. ścianki działowe.
- Informacje na karcie nie stanowią oferty handlowej w rozumieniu art. 66 kodeksu cywilnego.

0 1 2 3 4 5m