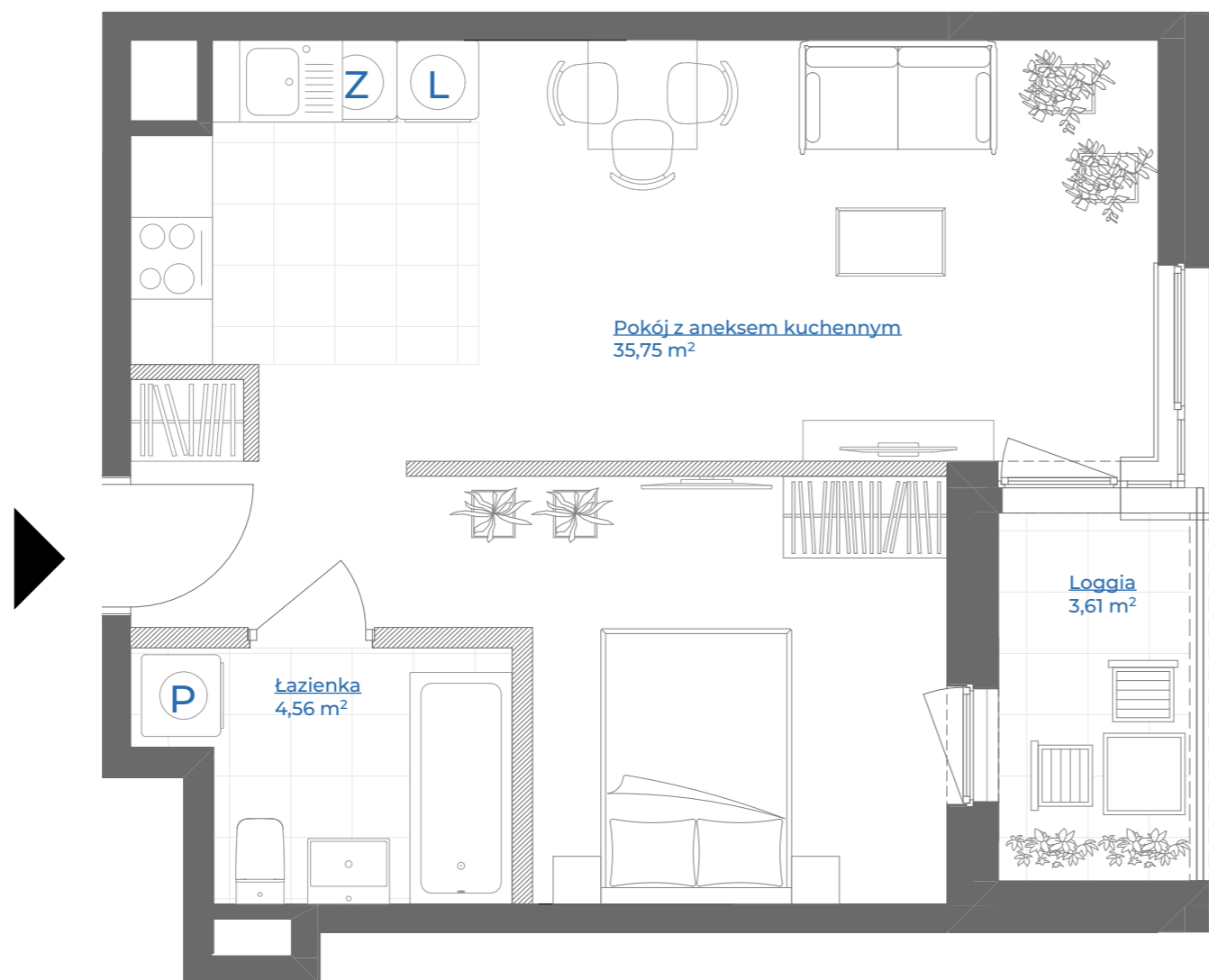


MIESZKANIE NR 139 • 1 POKÓJ • 41,64 m²



spravvia

Spravvia Sp. z o.o.
www.spravvia.pl

KAMIENICA PRZY *Kinzie*


Poznań,
ul. Dąbrowskiego
dzielnica Jeżyce

DANE LOKALU :

LOKAL NR	LICZBA POKOI	POW. SPRZEDAŻOWA
139	1	41,64 m ²
BUDYNEK	KLATKA NR	PIĘTRO
B	D	4

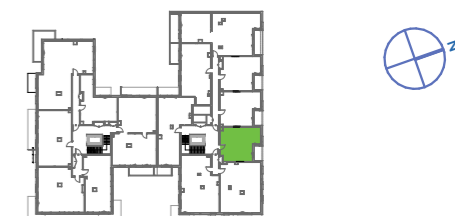
ZESTAWIENIE POWIERZCHNI

Pokój z aneksem kuchennym	35,75 m ²
Łazienka	4,56 m ²
Łączna powierzchnia	40,31 m²

 Powierzchnia zajęta przez elementy nadające się do demontażu, w tym ścianki działowe nie będące elementem konstrukcji i nie zawierające szachtów instalacyjnych 1,33 m²

Loggia 3,61 m²

POŁOŻENIE MIESZKANIA W BUDYNKU



WARTOŚĆ
BRUTTO (PLN):

PROJEKTANT

LAB3
ARCHITEKCI

Uwaga:

1. Aranżacja lokalu mieszkalnego przedstawiona na rzucie jest przykładowa.
2. Powierzchnia sprzedażowa stanowi sumę powierzchni użytkowej lokalu oraz powierzchni lokalu zajętej przez elementy nadające się do demontażu, w tym ścianki działowe nie będące elementem konstrukcji i nie zawierające szachtów instalacyjnych.
3. Powierzchnia użytkowa lokalu określona jest na podstawie Rozporządzenia Ministra Rozwoju z dnia 11 września 2020 r. w sprawie szczegółowego zakresu i formy projektu budowlanego oraz uwzględnieniu treści Polskiej Normy PN-ISO 9836:2015-12.
4. Niniejsza karta katalogowa opracowana została na podstawie projektu technicznego. W toku dalszego projektowania, budowy lub zmian lokatorskich, mogą nastąpić zmiany w stosunku do informacji zawartych na karcie katalogowej, w szczególności w zakresie: powierzchni sprzedażowej, powierzchni użytkowej, układu pomieszczeń oraz usytuowania elementów nadających się do demontażu, takich jak np. ścianki działowe.
5. Informacje na karcie nie stanowią oferty handlowej w rozumieniu art. 66 kodeksu cywilnego.

0 1 2 3 4 5m