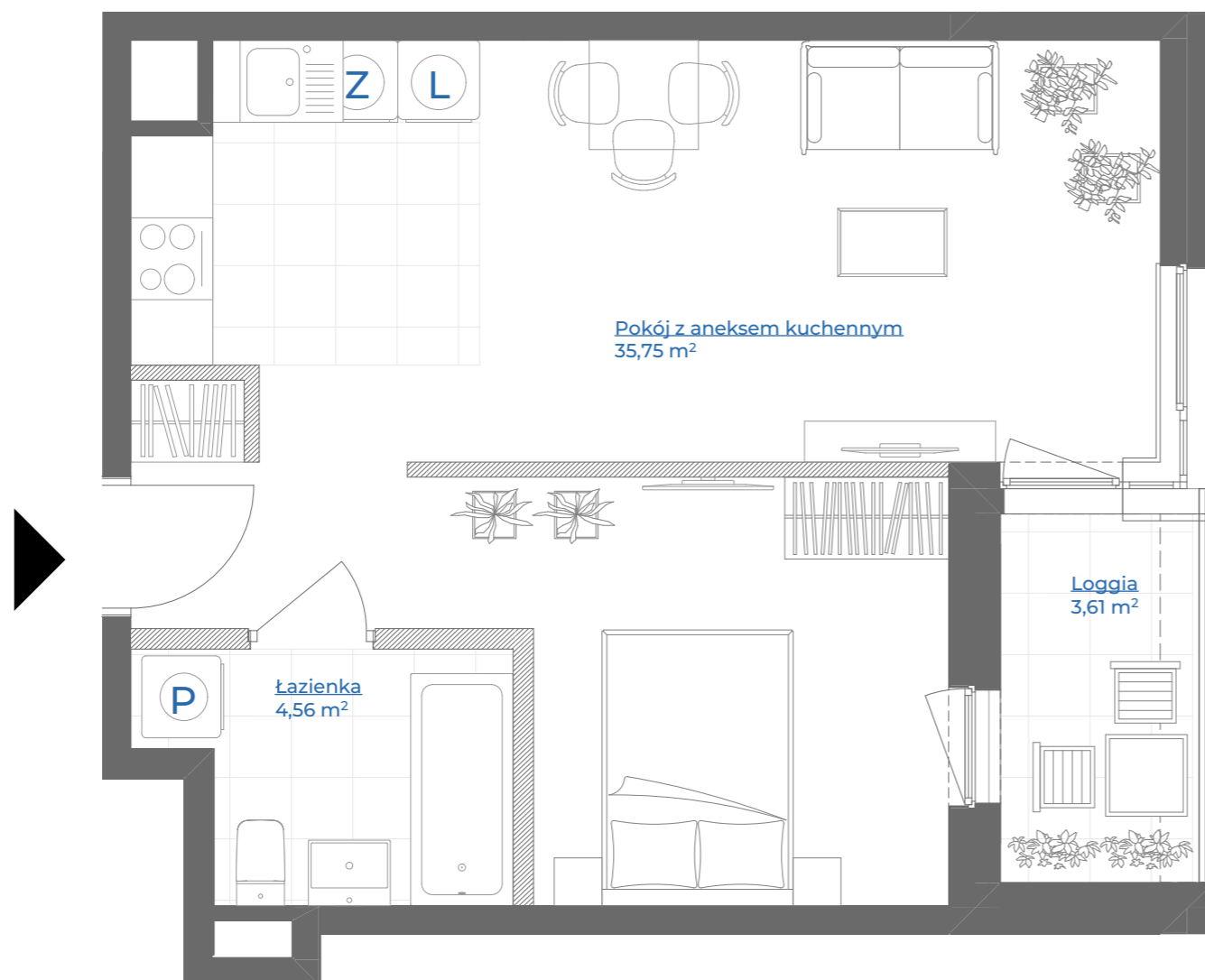


# MIESZKANIE NR 147 • 1 POKÓJ • 41,64 m<sup>2</sup>



## spravvia

Spravvia Sp. z o.o.  
www.spravvia.pl

KAMIENICA  
PRZY  
*Kinzie*

Poznań,  
ul. Dąbrowskiego  
dzielnica Jeżyce

### DANE LOKALU :

LOKAL NR	LICZBA POKOI	POW. SPRZEDAŻOWA
147	1	41,64 m <sup>2</sup>
BUDYNEK	KLATKA NR	PIĘTRO
B	D	5

### ZESTAWIENIE POWIERZCHNI

Pokój z aneksem kuchennym	35,75 m <sup>2</sup>
Łazienka	4,56 m <sup>2</sup>
	40,31 m <sup>2</sup>

Powierzchnia zajęta przez elementy nadające się do demontażu, w tym ścianki działowe nie będące elementem konstrukcji i nie zawierające szachtów instalacyjnych 1,33 m<sup>2</sup>

Loggia 3,61 m<sup>2</sup>

### POŁOŻENIE MIESZKANIA W BUDYUNKU



WARTOŚĆ  
BRUTTO (PLN):

PROJEKTANT  
**LAB3**  
ARCHITEKCI

Uwaga:

1. Aranżacja lokalu mieszkalnego przedstawiona na rzucie jest przykładowa.
2. Powierzchnia sprzedażowa stanowi sumę powierzchni użytkowej lokalu oraz powierzchni lokalu zajętej przez elementy nadające się do demontażu, w tym ścianki działowe nie będące elementem konstrukcji i nie zawierające szachtów instalacyjnych.
3. Powierzchnia użytkowa lokalu określona jest na podstawie Rozporządzenia Ministra Rozwoju z dnia 11 września 2020 r. w sprawie szczegółowego zakresu i formy projektu budowlanego oraz uwzględnieniu treści Polskiej Normy PN-ISO 9836:2015-12.
4. Niniejsza karta katalogowa opracowana została na podstawie projektu technicznego. W toku dalszego projektowania, budowy lub zmian lokatorskich, mogą nastąpić zmiany w stosunku do informacji zawartych na karcie katalogowej, w szczególności w zakresie: powierzchni sprzedażowej, powierzchni użytkowej, układu pomieszczeń oraz usytuowania elementów nadających się do demontażu, takich jak np. ścianki działowe.
5. Informacje na karcie nie stanowią oferty handlowej w rozumieniu art. 66 kodeksu cywilnego.

0 1 2 3 4 5m