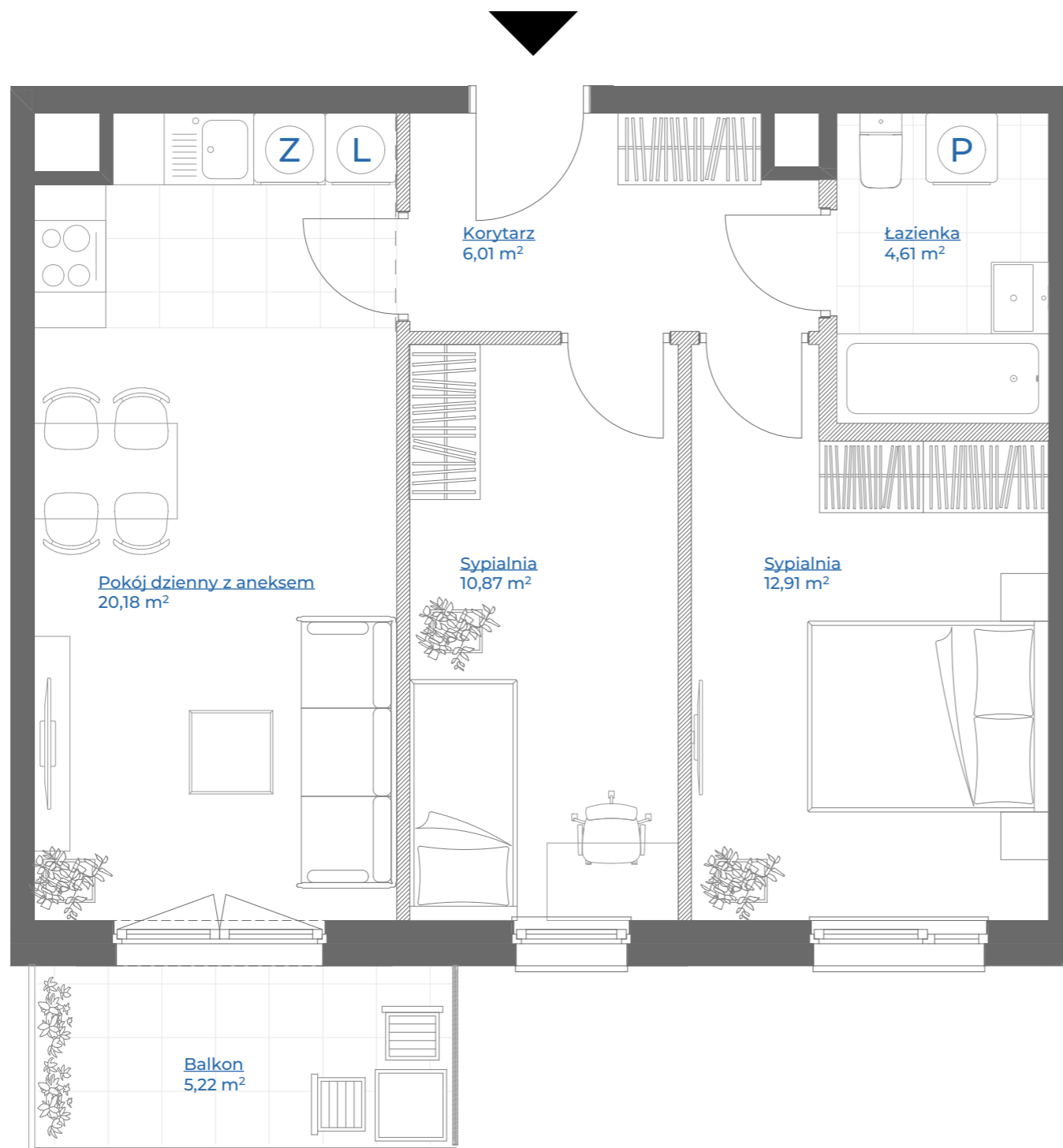


# MIESZKANIE NR 47 • 3 POKOJE • 56,83 m<sup>2</sup>



## spravia

Spravia Sp. z o.o.  
www.spravia.pl

### KAMIENICA PRZY *Kinzie*

Poznań,  
ul. Dąbrowskiego  
dzielnica Jeżyce

#### DANE LOKALU :

LOKAL NR	LICZBA POKOI	POW. SPRZEDAŻOWA
47	3	56,83 m <sup>2</sup>
BUDYNEK	KLATKA NR	PIĘTRO
A	B	4

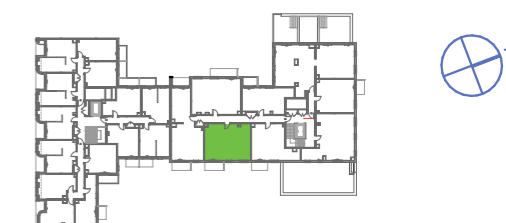
#### ZESTAWIENIE POWIERZCHNI

Korytarz	6,01 m <sup>2</sup>
Łazienka	4,61 m <sup>2</sup>
Sypialnia	12,91 m <sup>2</sup>
Sypialnia	10,87 m <sup>2</sup>
Pokój dzienny z aneksem	20,18 m <sup>2</sup>
<b>Suma</b>	<b>54,58 m<sup>2</sup></b>

Powierzchnia zajęta przez elementy nadające się do demontażu, w tym ścianki działowe nie będące elementem konstrukcji i nie zawierające szachtów instalacyjnych 2,25 m<sup>2</sup>

Balkon 5,22 m<sup>2</sup>

#### POŁOŻENIE MIESZKANIA W BUDYNKU



WARTOŚĆ  
BRUTTO (PLN):

PROJEKTANT

**LAB3**  
ARCHITEKCI

Uwaga:

1. Aranżacja lokalu mieszkalnego przedstawiona na rzucie jest przykładowa.
2. Powierzchnia sprzedażowa stanowi sumę powierzchni użytkowej lokalu oraz powierzchni lokalu zajętej przez elementy nadające się do demontażu, w tym ścianki działowe nie będące elementem konstrukcji i nie zawierające szachtów instalacyjnych.
3. Powierzchnia użytkowa lokalu określona jest na podstawie Rozporządzenia Ministra Rozwoju z dnia 11 września 2020 r. w sprawie szczegółowego zakresu i formy projektu budowlanego oraz uwzględnieniu treści Polskiej Normy PN-ISO 9836:2015-12.
4. Niniejsza karta katalogowa opracowana została na podstawie projektu technicznego. W toku dalszego projektowania, budowy lub zmian lokatorskich, mogą nastąpić zmiany w stosunku do informacji zawartych na karcie katalogowej, w szczególności w zakresie: powierzchni sprzedażowej, powierzchni użytkowej, układu pomieszczeń oraz usytuowania elementów nadających się do demontażu, takich jak np. ścianki działowe.
5. Informacje na karcie nie stanowią oferty handlowej w rozumieniu art. 66 kodeksu cywilnego.

0 1 2 3 4 5m