

MIESZKANIE NR 48 • 3 POKOJE • 61,84 m²



spravia

Spravia Sp. z o.o.
www.spravia.pl

KAMIENICA PRZY *Kinzie*

Poznań,
ul. Dąbrowskiego
dzielnica Jeżyce

DANE LOKALU :

LOKAL NR	LICZBA POKOI	POW. SPRZEDAŻOWA
48	3	61,84m ²
BUDYNEK	KLATKA NR	PIĘTRO
A	B	4

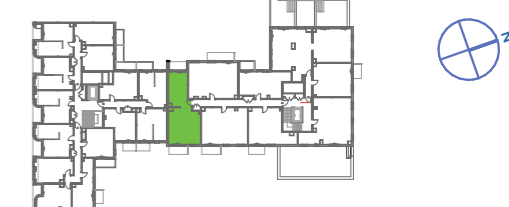
ZESTAWIENIE POWIERZCHNI

Korytarz	7,70 m ²
WC	2,99 m ²
Sypialnia	10,60 m ²
Sypialnia	12,59 m ²
Łazienka	5,26 m ²
Pokój dzienny z aneksem	20,25 m ²
Balkon	5,22 m²
Loggia	4,91 m²
Suma	59,39 m²

Powierzchnia zajęta przez elementy nadające się do demontażu, w tym ścianki działowe nie będące elementem konstrukcji i nie zawierające szachtów instalacyjnych 2,45 m²

Balkon 5,22 m²
Loggia 4,91 m²

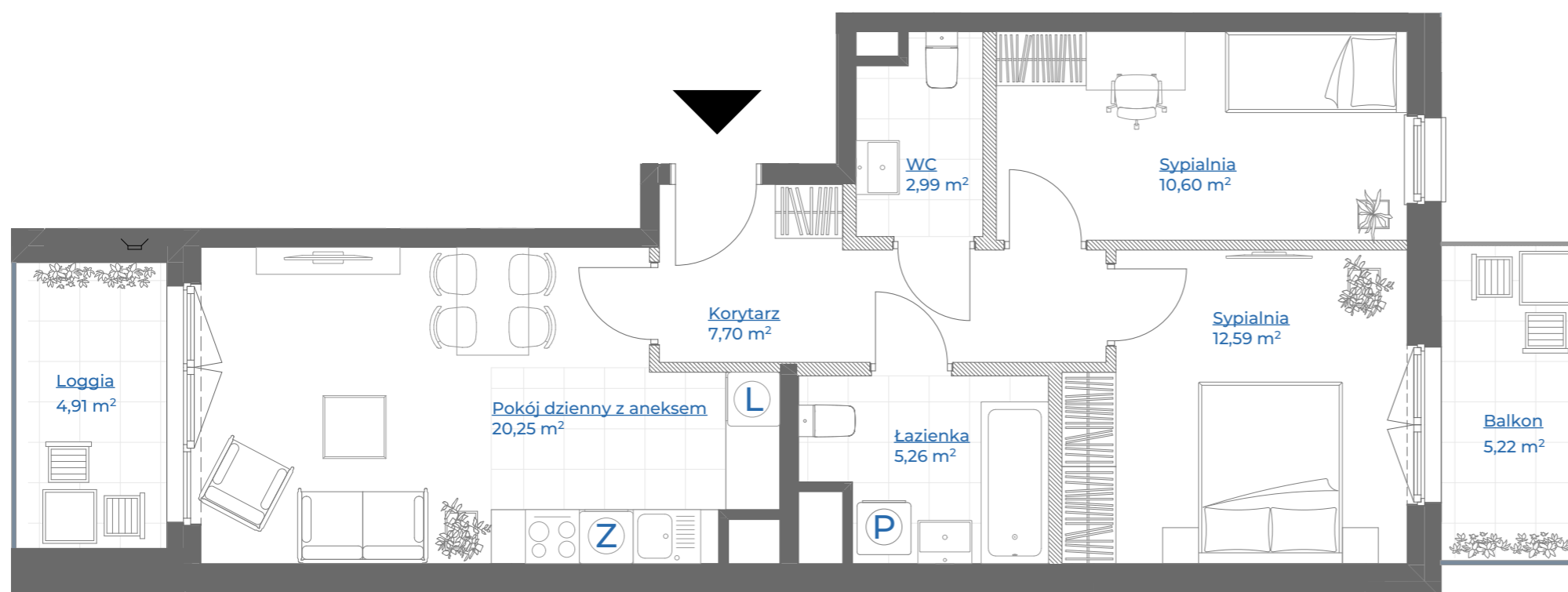
POŁOŻENIE MIESZKANIA W BUDYNKU



WARTOŚĆ
BRUTTO (PLN):

PROJEKTANT

LAB3
ARCHITEKCI



Uwaga:

- Aranżacja lokalu mieszkalnego przedstawiona na rzucie jest przykładowa.
- Powierzchnia sprzedażowa stanowi sumę powierzchni użytkowej lokalu oraz powierzchni lokalu zajętej przez elementy nadające się do demontażu, w tym ścianki działowe nie będące elementem konstrukcji i nie zawierające szachtów instalacyjnych.
- Powierzchnia użytkowa lokalu określona jest na podstawie Rozporządzenia Ministra Rozwoju z dnia 11 września 2020 r. w sprawie szczegółowego zakresu i formy projektu budowlanego oraz uwzględnieniu treści Polskiej Normy PN-ISO 9836:2015-12.
- Niniejsza karta katalogowa opracowana została na podstawie projektu technicznego. W toku dalszego projektowania, budowy lub zmian lokatorskich, mogą nastąpić zmiany w stosunku do informacji zawartych na karcie katalogowej, w szczególności w zakresie: powierzchni sprzedażowej, powierzchni użytkowej, układu pomieszczeń oraz usytuowania elementów nadających się do demontażu, takich jak np. ścianki działowe.
- Informacje na karcie nie stanowią oferty handlowej w rozumieniu art. 66 kodeksu cywilnego.

0 1 2 3 4 5m