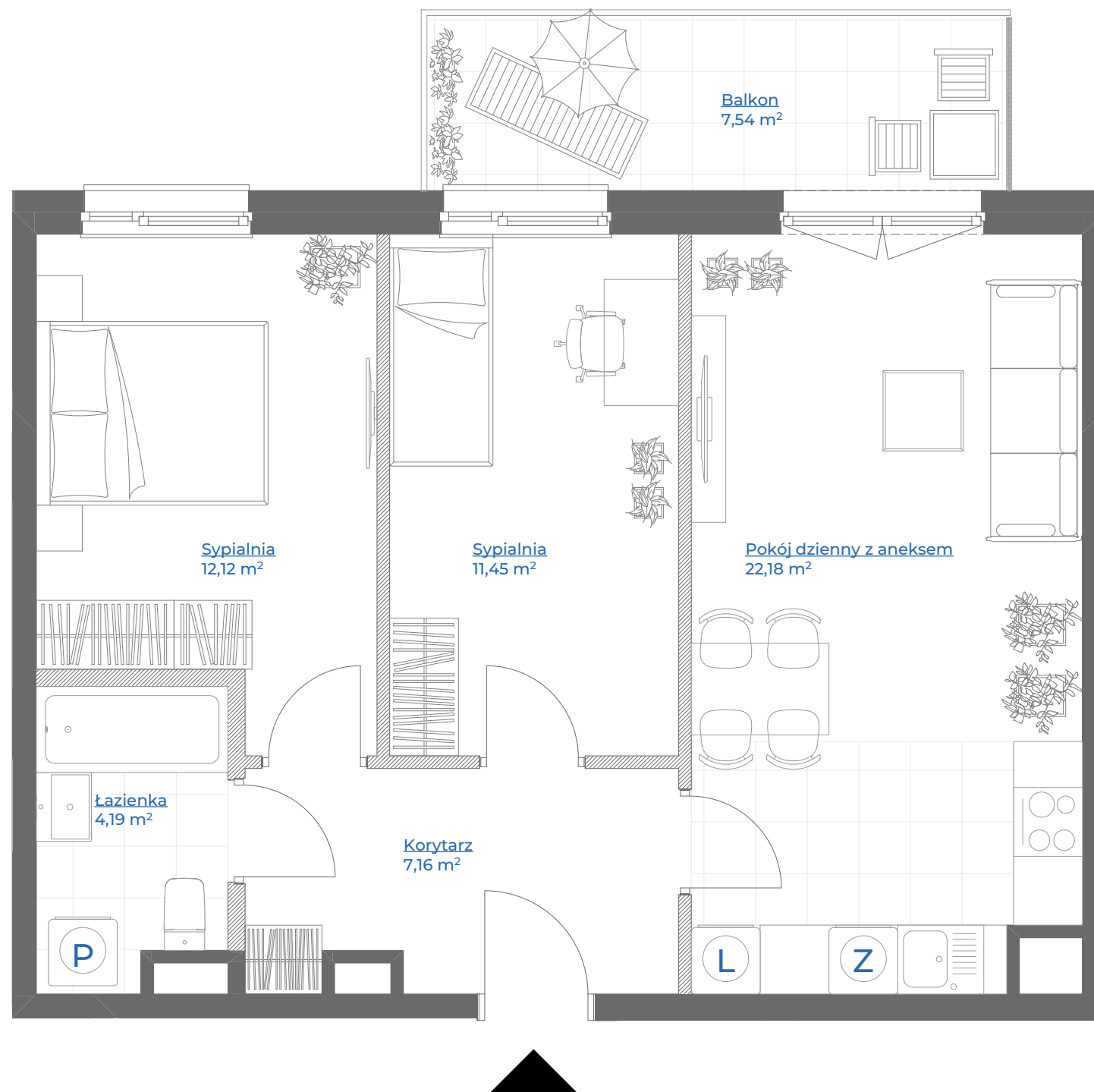


MIESZKANIE NR 49 • 3 POKOJE • 59,37 m²



spravia

Spravia Sp. z o.o.
www.spravia.pl

KAMIENICA PRZY *Kivie*

Poznań,
ul. Dąbrowskiego
dzielnica Jeżyce

DANE LOKALU :

LOKAL NR	LICZBA POKOI	POW. SPRZEDAŻOWA
49	3	59,37 m ²
BUDYNEK	KLATKA NR	PIĘTRO
A	B	4

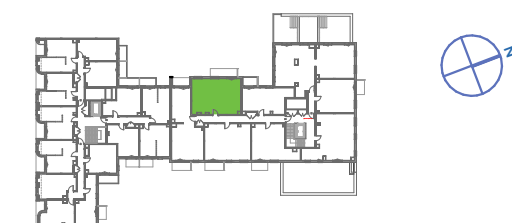
ZESTAWIENIE POWIERZCHNI

Korytarz	7,16 m ²
Łazienka	4,19 m ²
Sypialnia	12,12 m ²
Sypialnia	11,45 m ²
Pokój dzienny z aneksem	22,18 m ²
	<u>57,10 m²</u>

Powierzchnia zajęta przez elementy nadające się do demontażu, w tym ścianki działowe nie będące elementem konstrukcji i nie zawierające szachtów instalacyjnych 2,27 m²

Balkon 7,54 m²

POŁOŻENIE MIESZKANIA W BUDYNKU



WARTOŚĆ
BRUTTO (PLN):

PROJEKTANT

LAB3
ARCHITEKCI

Uwaga:

1. Aranżacja lokalu mieszkalnego przedstawiona na rzucie jest przykładowa.
2. Powierzchnia sprzedażowa stanowi sumę powierzchni użytkowej lokalu oraz powierzchni lokalu zajętej przez elementy nadające się do demontażu, w tym ścianki działowe nie będące elementem konstrukcji i nie zawierające szachtów instalacyjnych.
3. Powierzchnia użytkowa lokalu określona jest na podstawie Rozporządzenia Ministra Rozwoju z dnia 11 września 2020 r. w sprawie szczegółowego zakresu i formy projektu budowlanego oraz uwzględnieniu treści Polskiej Normy PN-ISO 9836:2015-12.
4. Niniejsza karta katalogowa opracowana została na podstawie projektu technicznego. W toku dalszego projektowania, budowy lub zmian lokatorskich, mogą nastąpić zmiany w stosunku do informacji zawartych na karcie katalogowej, w szczególności w zakresie: powierzchni sprzedażowej, powierzchni użytkowej, układu pomieszczeń oraz usytuowania elementów nadających się do demontażu, takich jak np. ścianki działowe.
5. Informacje na karcie nie stanowią oferty handlowej w rozumieniu art. 66 kodeksu cywilnego.

0 1 2 3 4 5m