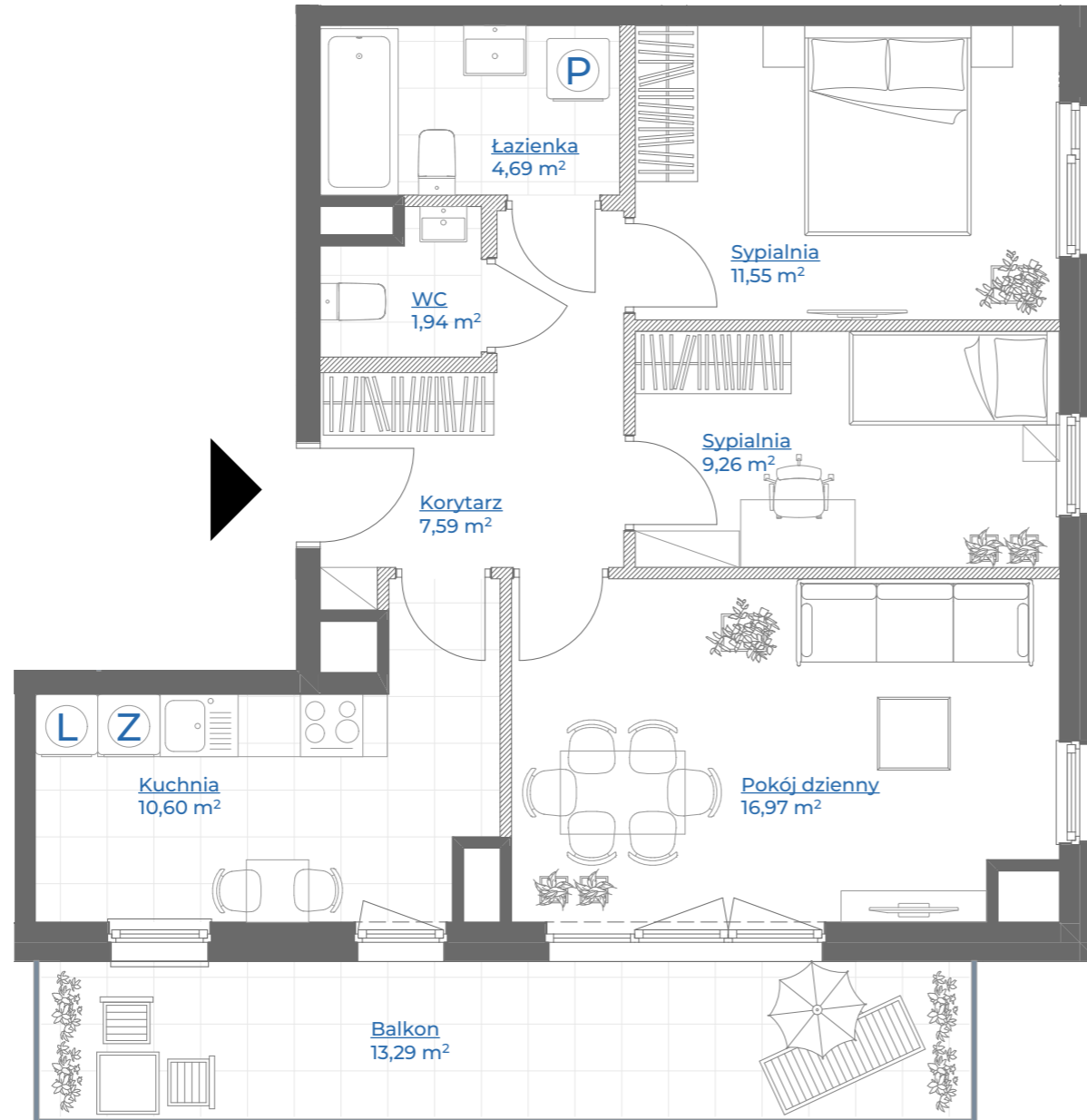


MIESZKANIE NR 61 • 3 POKOJE • 65,47 m²



spravia

Spravia Sp. z o.o.
www.spravia.pl

KAMIENICA PRZY *Kinzie*

Poznań,
ul. Dąbrowskiego
dzielnica Jeżyce

DANE LOKALU :

LOKAL NR	LICZBA POKOI	POW. SPRZEDAŻOWA
61	3	65,47 m ²
BUDYNEK	KLATKA NR	PIĘTRO
A	B	5

ZESTAWIENIE POWIERZCHNI

Korytarz	7,59 m ²
WC	1,94 m ²
Łazienka	4,69 m ²
Sypialnia	11,55 m ²
Sypialnia	9,26 m ²
Pokój dzienny	16,97 m ²
Kuchnia	10,60 m ²
Suma	62,60 m²

Powierzchnia zajęta przez elementy nadające się do demontażu, w tym ścianki działowe nie będące elementem konstrukcji i nie zawierające szachtów instalacyjnych 2,87 m²

Balkon 13,29 m²

POŁOŻENIE MIESZKANIA W BUDYNKU



WARTOŚĆ
BRUTTO (PLN):

PROJEKTANT

LAB3
ARCHITEKCI

Uwaga:

1. Aranżacja lokalu mieszkalnego przedstawiona na rzucie jest przykładowa.
2. Powierzchnia sprzedażowa stanowi sumę powierzchni użytkowej lokalu oraz powierzchni lokalu zajętej przez elementy nadające się do demontażu, w tym ścianki działowe nie będące elementem konstrukcji i nie zawierające szachtów instalacyjnych.
3. Powierzchnia użytkowa lokalu określona jest na podstawie Rozporządzenia Ministra Rozwoju z dnia 11 września 2020 r. w sprawie szczegółowego zakresu i formy projektu budowlanego oraz uwzględnieniu treści Polskiej Normy PN-ISO 9836:2015-12.
4. Niniejsza karta katalogowa opracowana została na podstawie projektu technicznego. W toku dalszego projektowania, budowy lub zmian lokatorskich, mogą nastąpić zmiany w stosunku do informacji zawartych na karcie katalogowej, w szczególności w zakresie: powierzchni sprzedażowej, powierzchni użytkowej, układu pomieszczeń oraz usytuowania elementów nadających się do demontażu, takich jak np. ścianki działowe.
5. Informacje na karcie nie stanowią oferty handlowej w rozumieniu art. 66 kodeksu cywilnego.

0 1 2 3 4 5m