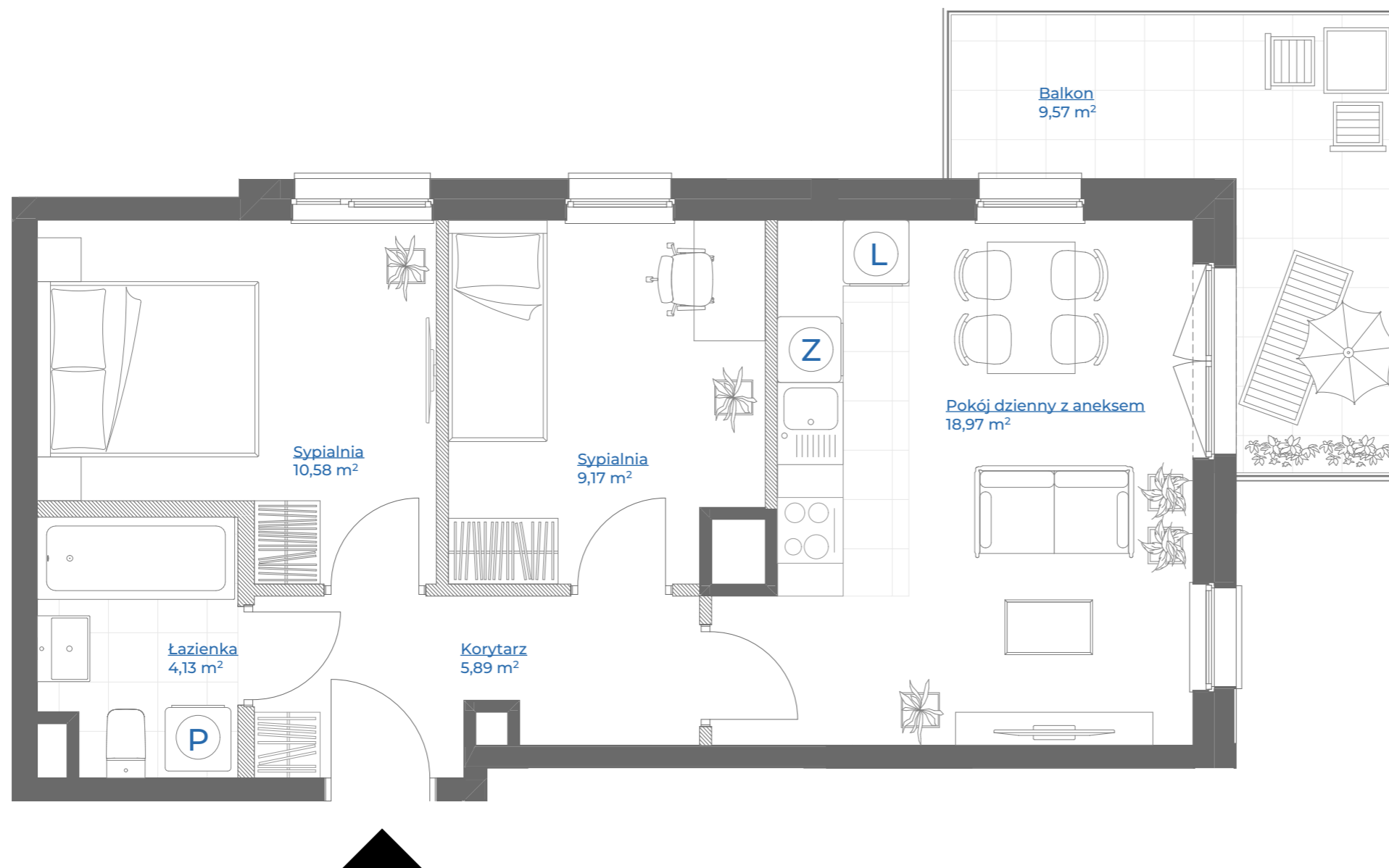


MIESZKANIE NR 92 • 3 POKOJE • 50,64 m²



spravvia

Spravvia Sp. z o.o.
www.spravvia.pl

KAMIENICA PRZY *Kinzie*

Poznań,
ul. Dąbrowskiego
dzielnica Jeżyce

DANE LOKALU :

| LOKAL NR | LICZBA POKOI | POW. SPRZEDAŻOWA |
|----------|--------------|----------------------|
| 92 | 3 | 50,64 m ² |
| BUDYNEK | KLATKA NR | PIĘTRO |
| B | C | 4 |

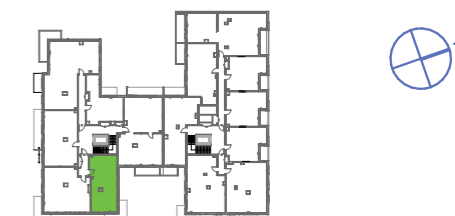
ZESTAWIENIE POWIERZCHNI

| | |
|-------------------------|----------------------------|
| Korytarz | 5,89 m ² |
| Łazienka | 4,13 m ² |
| Sypialnia | 10,58 m ² |
| Sypialnia | 9,17 m ² |
| Pokój dzienny z aneksem | 18,97 m ² |
| Suma | 48,74 m² |

Powierzchnia zajęta przez elementy nadające się do demontażu, w tym ścianki działowe nie będące elementem konstrukcji i nie zawierające szachtów instalacyjnych 1,90 m²

Balkon 9,57 m²

POŁOŻENIE MIESZKANIA W BUDYNKU



WARTOŚĆ
BRUTTO (PLN):

PROJEKTANT

LAB3
ARCHITEKCI

Uwaga:

1. Aranżacja lokalu mieszkalnego przedstawiona na rzucie jest przykładowa.
2. Powierzchnia sprzedażowa stanowi sumę powierzchni użytkowej lokalu oraz powierzchni lokalu zajętej przez elementy nadające się do demontażu, w tym ścianki działowe nie będące elementem konstrukcji i nie zawierające szachtów instalacyjnych.
3. Powierzchnia użytkowa lokalu określona jest na podstawie Rozporządzenia Ministra Rozwoju z dnia 11 września 2020 r. w sprawie szczegółowego zakresu i formy projektu budowlanego oraz uwzględnieniu treści Polskiej Normy PN-ISO 9836:2015-12.
4. Niniejsza karta katalogowa opracowana została na podstawie projektu technicznego. W toku dalszego projektowania, budowy lub zmian lokatorskich, mogą nastąpić zmiany w stosunku do informacji zawartych na karcie katalogowej, w szczególności w zakresie: powierzchni sprzedażowej, powierzchni użytkowej, układu pomieszczeń oraz usytuowania elementów nadających się do demontażu, takich jak np. ścianki działowe.
5. Informacje na karcie nie stanowią oferty handlowej w rozumieniu art. 66 kodeksu cywilnego.

0 1 2 3 4 5m