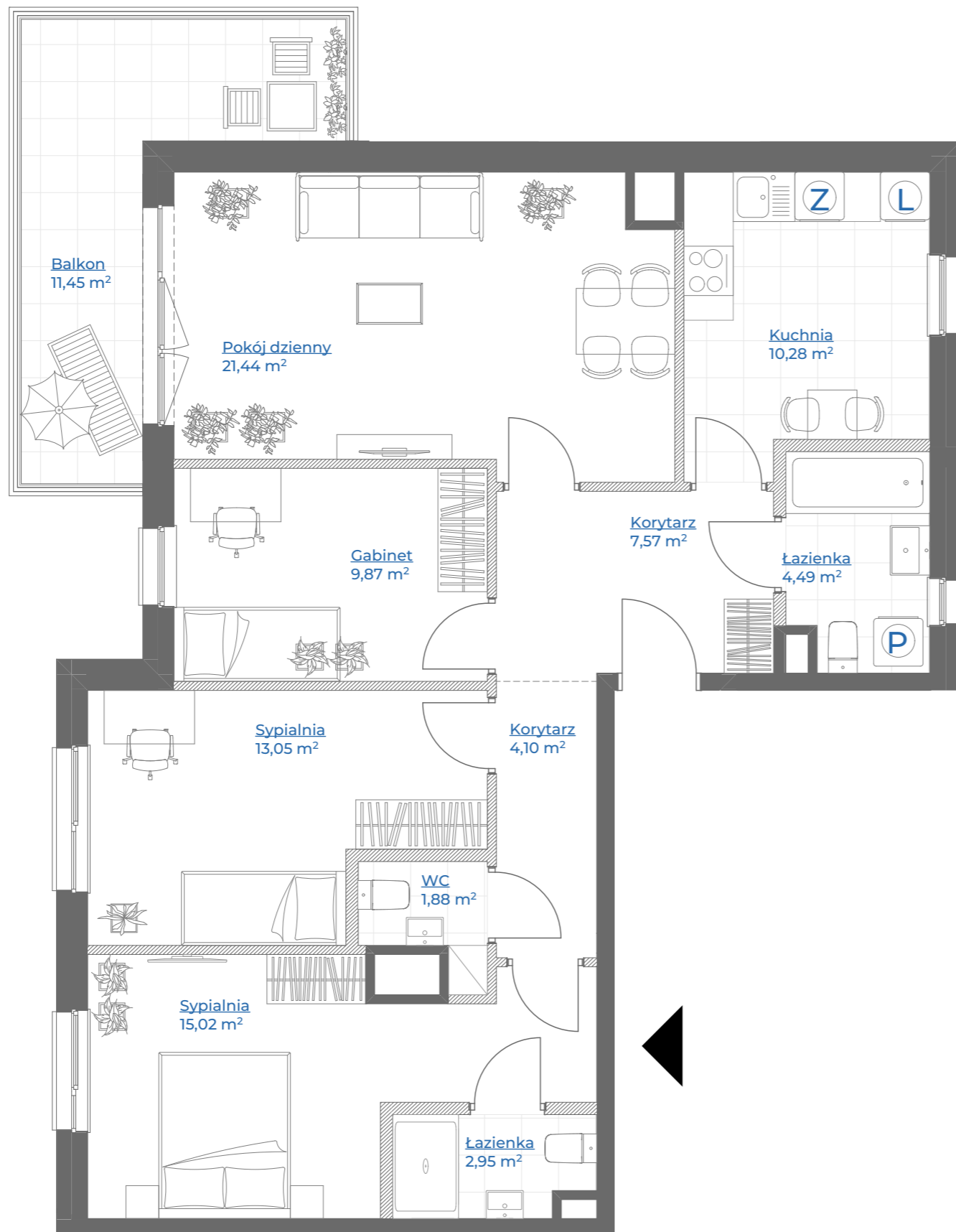


# MIESZKANIE NR 95 • 4 POKOJE • 95,26 m<sup>2</sup>



- Uwaga:
1. Aranżacja lokalu mieszkalnego przedstawiona na rzucie jest przykładowa.
  2. Powierzchnia sprzedażowa stanowi sumę powierzchni użytkowej lokalu oraz powierzchni lokalu zajętej przez elementy nadające się do demontażu, w tym ścianki działowe nie będące elementem konstrukcji i nie zawierające szachtów instalacyjnych.
  3. Powierzchnia użytkowa lokalu określona jest na podstawie Rozporządzenia Ministra Rozwoju z dnia 11 września 2020 r. w sprawie szczegółowego zakresu i formy projektu budowlanego oraz uwzględnieniu treści Polskiej Normy PN-ISO 9836:2015-12.
  4. Niniejsza karta katalogowa opracowana została na podstawie projektu technicznego. W toku dalszego projektowania, budowy lub zmian lokatorskich, mogą nastąpić zmiany w stosunku do informacji zawartych na karcie katalogowej, w szczególności w zakresie: powierzchni sprzedażowej, powierzchni użytkowej, układu pomieszczeń oraz usytuowania elementów nadających się do demontażu, takich jak np. ścianki działowe.
  5. Informacje na karcie nie stanowią oferty handlowej w rozumieniu art. 66 kodeksu cywilnego.



## spravia

Spravia Sp. z o.o.  
www.spravia.pl

### KAMIENICA PRZY *Kinzie*

Poznań,  
ul. Dąbrowskiego  
dzielnica Jeżyce

#### DANE LOKALU:

LOKAL NR	LICZBA POKOI	POW. SPRZEDAŻOWA
95	4	95,26 m <sup>2</sup>
BUDYNEK	KLATKA NR	PIĘTRO
B	C	4

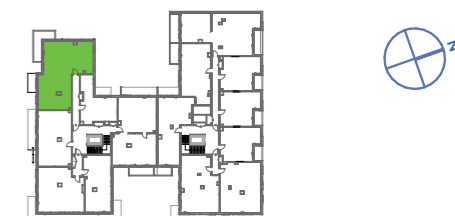
#### ZESTAWIENIE POWIERZCHNI

Korytarz	7,57 m <sup>2</sup>
Korytarz	4,10 m <sup>2</sup>
Łazienka	2,95 m <sup>2</sup>
Sypialnia	15,02 m <sup>2</sup>
Sypialnia	13,05 m <sup>2</sup>
WC	1,88 m <sup>2</sup>
Gabinet	9,87 m <sup>2</sup>
Pokój dzienny	21,44 m <sup>2</sup>
Kuchnia	10,28 m <sup>2</sup>
Łazienka	4,49 m <sup>2</sup>
<b>Suma</b>	<b>90,65 m<sup>2</sup></b>

Powierzchnia zajęta przez elementy nadające się do demontażu, w tym ścianki działowe nie będące elementem konstrukcji i nie zawierające szachtów instalacyjnych **4,61 m<sup>2</sup>**

Balkon **11,45 m<sup>2</sup>**

#### POŁOŻENIE MIESZKANIA W BUDYNKU



WARTOŚĆ  
BRUTTO (PLN):

PROJEKTANT

**LAB3**  
ARCHITEKCI