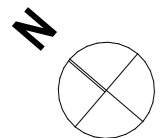
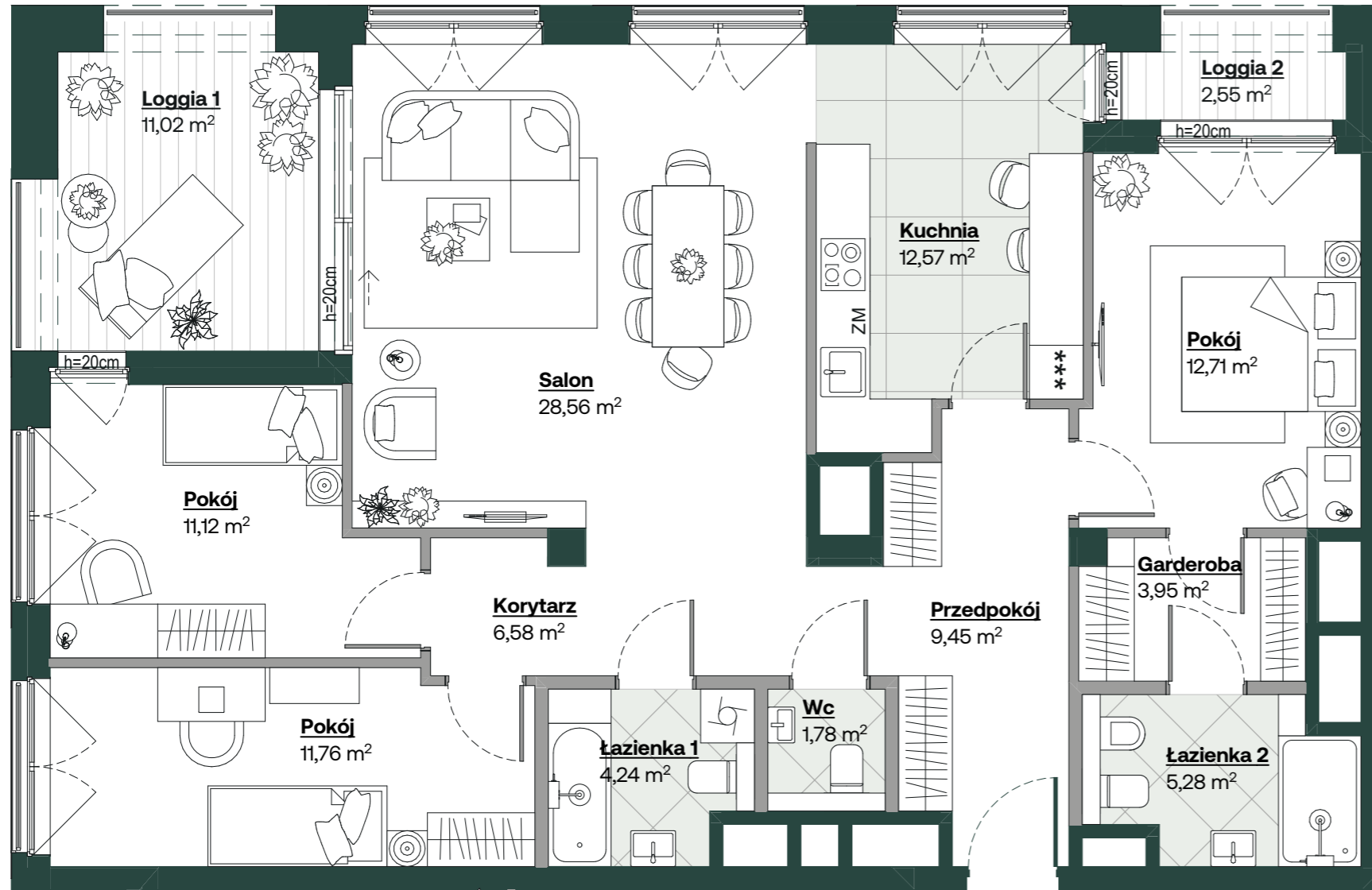


Mieszkanie nr 12

4 pokoje, powierzchnia: 112,66 m²



1. Aranżacja lokalu mieszkalnego przedstawiona na rzucie jest przykładowa.
2. Powierzchnia sprzedażowa stanowi sumę powierzchni użytkowej lokalu oraz powierzchni zajętej przez elementy nadające się do demontażu, w tym ścianki działowe nie będące elementem konstrukcji i nie zawierające szachtów instalacyjnych.
3. Powierzchnia użytkowa lokalu określona jest na podstawie Rozporządzenia Ministra Rozwoju z dnia 11 września 2020 r. w sprawie szczegółowego zakresu i formy projektu budowlanego oraz uwzględnieniu treści Polskiej Normy PN-ISO 9836:2015-12.
4. Niniejsza karta katalogowa opracowana została na podstawie projektu wykonawczego. W toku dalszego projektowania, budowy lub zmian lokatorskich, mogą nastąpić zmiany w stosunku do informacji zawartych na karcie katalogowej, w szczególności w zakresie: powierzchni sprzedażowej, powierzchni użytkowej, układu pomieszczeń oraz usytuowania elementów nadających się do demontażu, takich jak np. ścianki działowe.
5. Informacje na karcie nie stanowią oferty handlowej w rozumieniu art. 66 kodeksu cywilnego.


Midori House

ul. Szybka, Wrocław

Dane lokalu

Lokal nr	Liczba pokoi	Pow. sprzedażowa
12	4	112,66 m ²
Budynek nr	Klatka nr	Piętro
A	A1	1

Zestawienie powierzchni

	[m ²]
Przedpokój	9,45
Salon	28,56
Kuchnia	12,57
Pokój	12,71
Pokój	11,12
Pokój	11,76
Wc	1,78
Łazienka 1	4,24
Korytarz	6,58
Garderoba	3,95
Łazienka 2	5,28
Powierzchnia użytkowa	108,00 m²
 Powierzchnia zajęta przez elementy nadające się do demontażu, w tym ścianki działowe nie będące elementem konstrukcji i nie zawierające szachtów instalacyjnych	4,66 m ²
Loggia 1	11,02
Loggia 2	2,55

Położenie mieszkania w budynku

