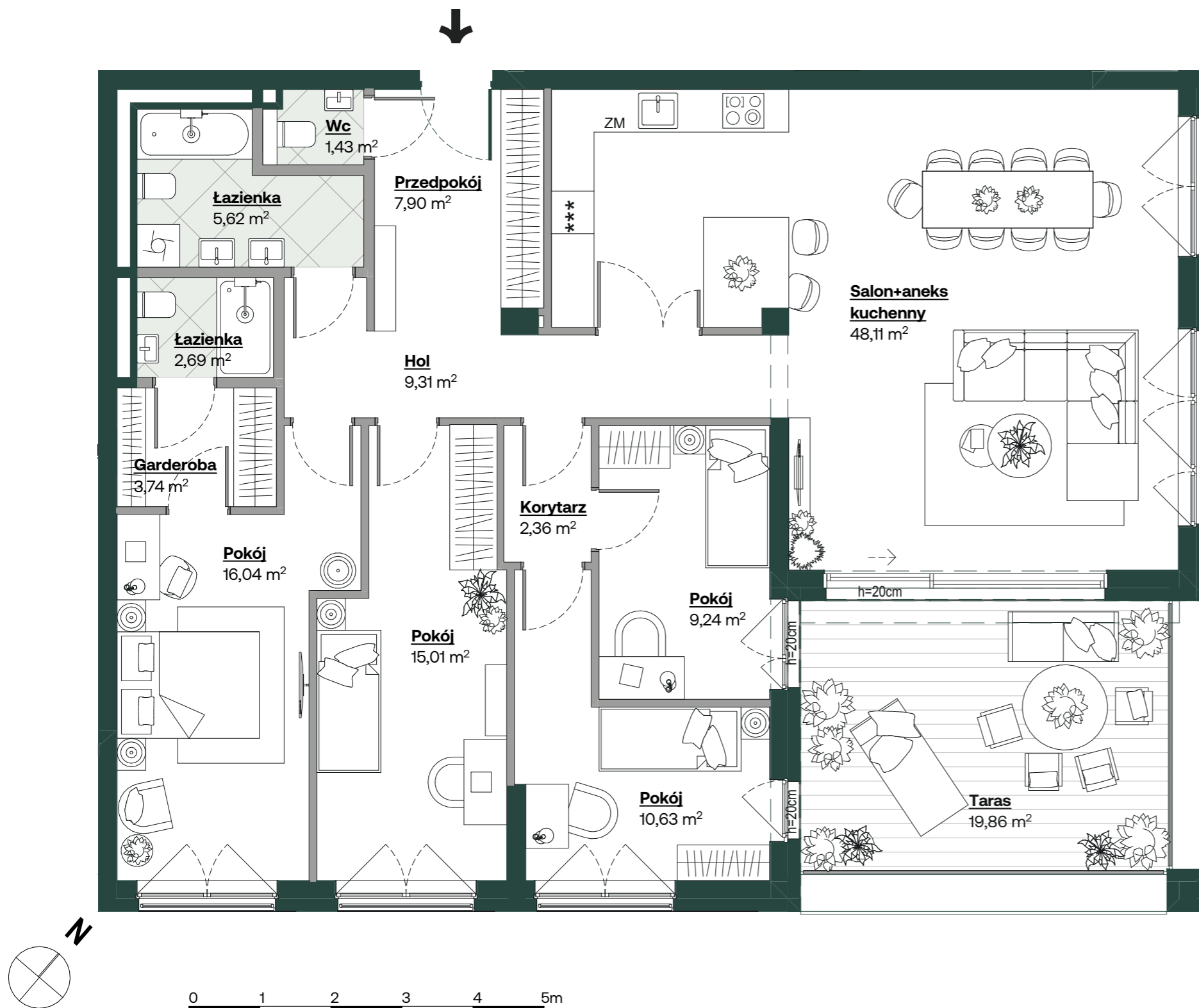


Mieszkanie nr 5

5 pokoi, powierzchnia: 138 m²



Midori House

ul. Szybka, Wrocław

Dane lokalu

Lokal nr	Liczba pokoi	Pow. sprzedażowa
5	5	138 m ²
Budynek nr	Klatka nr	Piętro
A	A1	1

Zestawienie powierzchni

	[m ²]
Przedpokój	7,90
Hol	9,31
Salon+aneks kuchenny	48,11
Korytarz	2,36
Pokój	9,24
Pokój	10,63
Pokój	15,01
Pokój	16,04
Garderoba	3,74
Łazienka	2,69
Łazienka	5,62
Wc	1,43
Powierzchnia użytkowa	132,08 m²
<small>Powierzchnia zajęta przez elementy nadające się do demontażu, w tym ścianki działowe nie będące elementem konstrukcji i nie zawierające szachtów instalacyjnych</small>	5,92 m ²
Taras	19,86

Położenie mieszkania w budynku



1. Aranżacja lokalu mieszkalnego przedstawiona na rzucie jest przykładowa.
2. Powierzchnia sprzedażowa stanowi sumę powierzchni użytkowej lokalu zajętej przez elementy nadające się do demontażu, w tym ścianki działowe nie będące elementem konstrukcji i nie zawierające szachtów instalacyjnych.
3. Powierzchnia użytkowa lokalu określona jest na podstawie Rozporządzenia Ministra Rozwoju z dnia 11 września 2020 r. w sprawie szczegółowego zakresu i formy projektu budowlanego oraz uwzględnieniu treści Polskiej Normy PN-ISO 9836:2015-12.
4. Niniejsza karta katalogowa opracowana została na podstawie projektu wykonawczego. W toku dalszego projektowania, budowy lub zmian lokatorskich, mogą nastąpić zmiany w stosunku do informacji zawartych na karcie katalogowej, w szczególności w zakresie: powierzchni sprzedażowej, powierzchni użytkowej, układu pomieszczeń oraz usytuowania elementów nadających się do demontażu, takich jak np. ścianki działowe.
5. Informacje na karcie nie stanowią oferty handlowej w rozumieniu art. 66 kodeksu cywilnego.