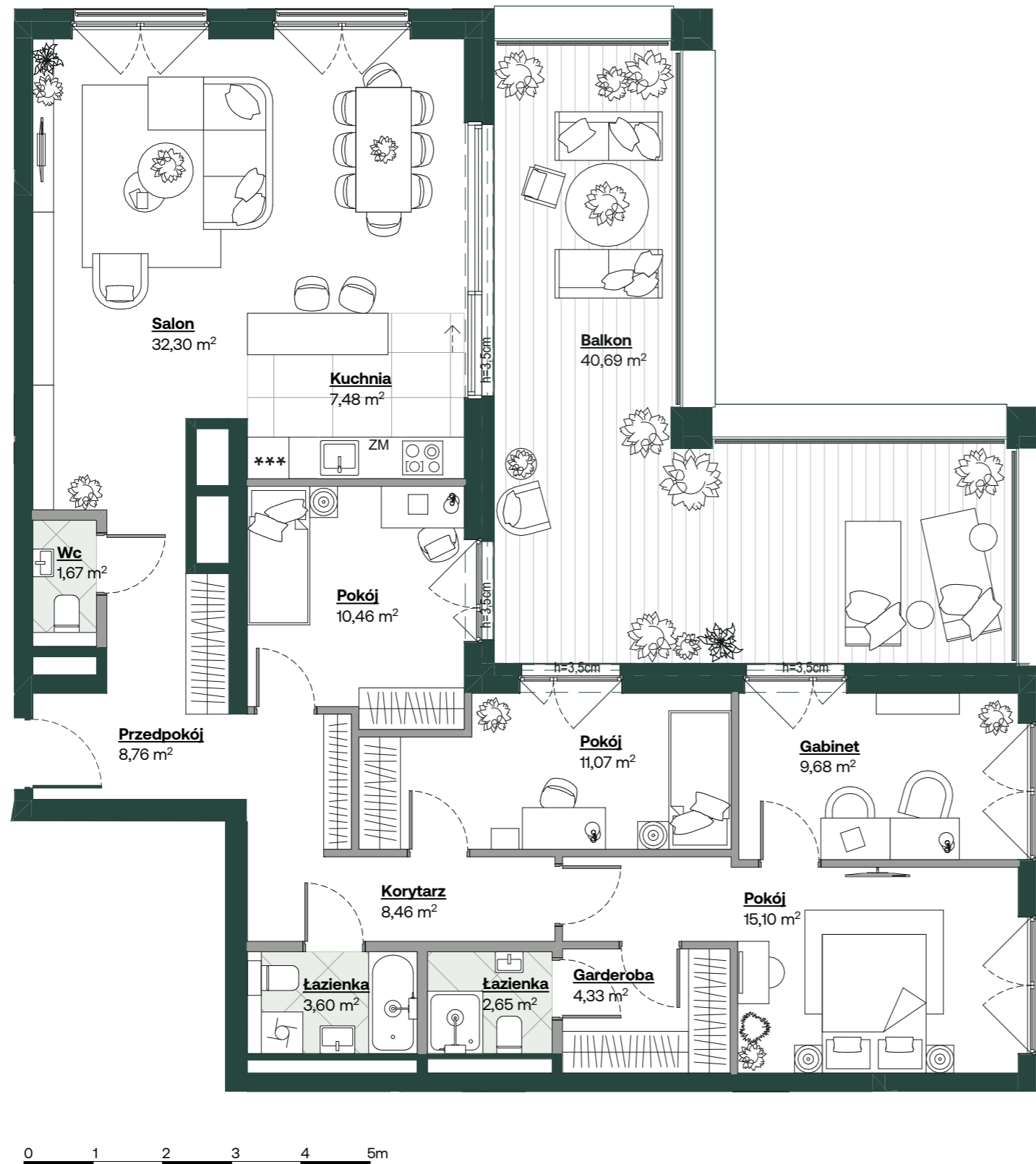


Mieszkanie nr 35

5 pokoi, powierzchnia: 120,7 m²



Midori House

ul. Szybka, Wrocław

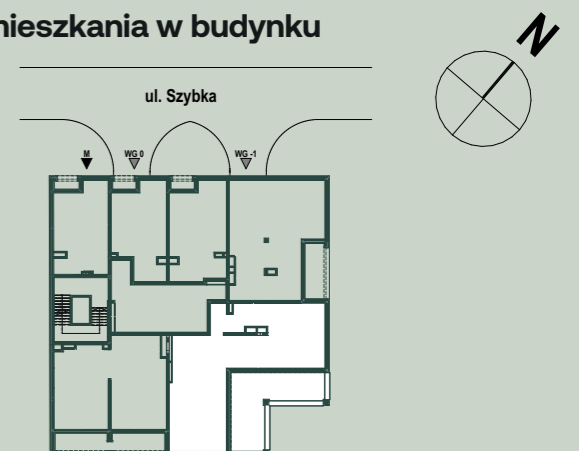
Dane lokalu

Lokal nr	Liczba pokoi	Pow. sprzedażowa
35	5	120,7 m ²
Budynek nr	Klatka nr	Piętro
A	A1	6

Zestawienie powierzchni

	[m ²]
Przedpokój	8,76
Salon	32,30
Kuchnia	7,48
Pokój	10,46
Gabinet	9,68
Pokój	11,07
Pokój	15,10
Garderoba	4,33
Łazienka	2,65
Łazienka	3,60
Wc	1,67
Korytarz	8,46
Powierzchnia użytkowa	115,56 m²
<small>Powierzchnia zajęta przez elementy nadające się do demontażu, w tym ścianki działowe nie będące elementem konstrukcji i nie zawierające szachtów instalacyjnych</small>	4,51 m ²
Balkon	40,69

Położenie mieszkania w budynku



1. Aranżacja lokalu mieszkalnego przedstawiona na rzucie jest przykładowa.
2. Powierzchnia sprzedażowa stanowi sumę powierzchni użytkowej lokalu zajętej przez elementy nadające się do demontażu, w tym ścianki działowe nie będące elementem konstrukcji i nie zawierające szachtów instalacyjnych.
3. Powierzchnia użytkowa lokalu określona jest na podstawie Rozporządzenia Ministra Rozwoju z dnia 11 września 2020 r. w sprawie szczegółowego zakresu i formy projektu budowlanego oraz uwzględnieniu treści Polskiej Normy PN-ISO 9836:2015-12.
4. Niniejsza karta katalogowa opracowana została na podstawie projektu wykonawczego. W toku dalszego projektowania, budowy lub zmian lokatorskich, mogą nastąpić zmiany w stosunku do informacji zawartych na karcie katalogowej, w szczególności w zakresie: powierzchni sprzedażowej, powierzchni użytkowej, układu pomieszczeń oraz usytuowania elementów nadających się do demontażu, takich jak np. ścianki działowe.
5. Informacje na karcie nie stanowią oferty handlowej w rozumieniu art. 66 kodeksu cywilnego.