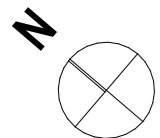
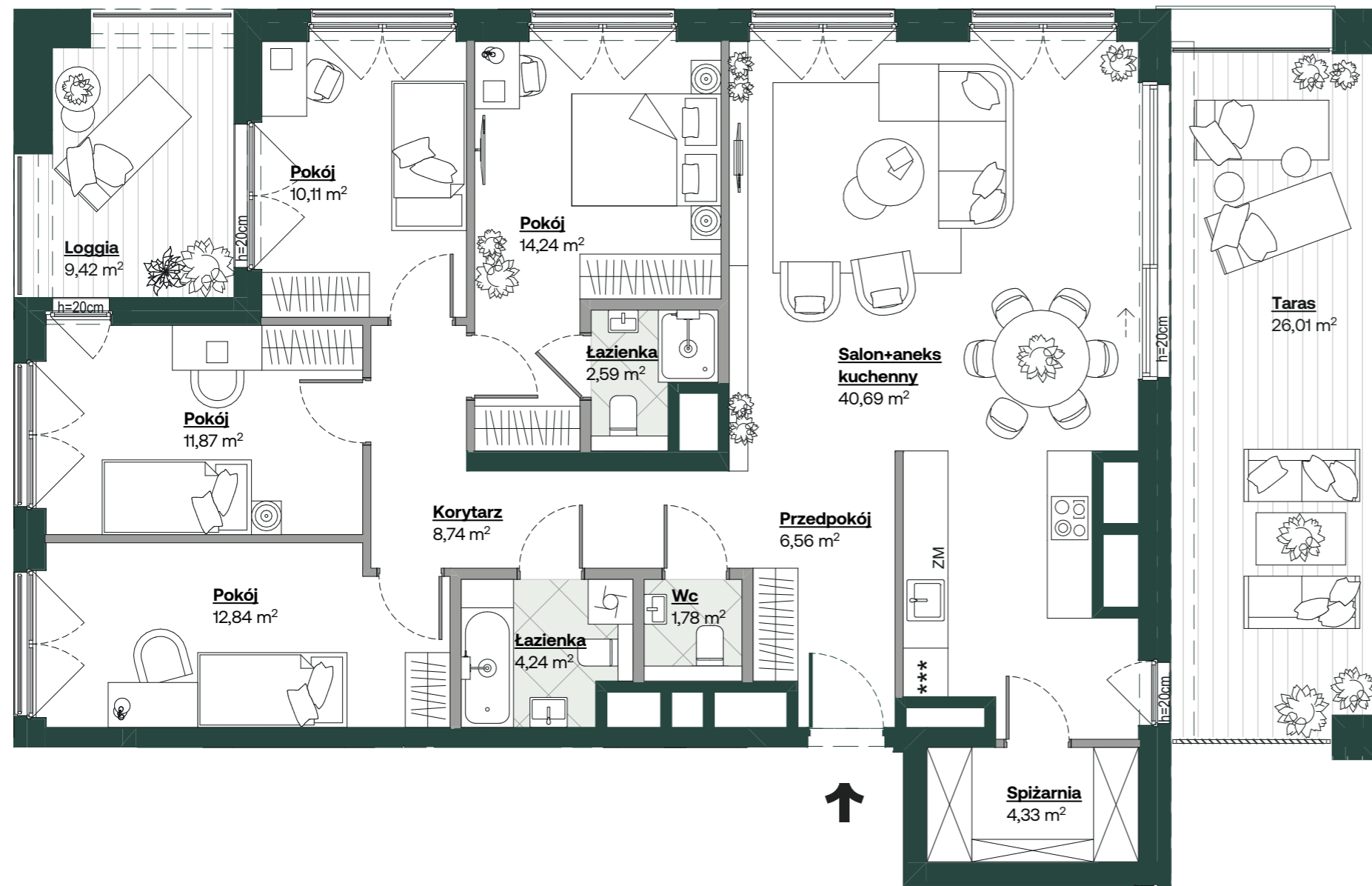


Mieszkanie nr 40

5 pokoi, powierzchnia: 112,84 m²



1. Aranżacja lokalu mieszkalnego przedstawiona na rzucie jest przykładowa.
2. Powierzchnia sprzedażowa stanowi sumę powierzchni użytkowej lokalu oraz powierzchni lokalu zajętej przez elementy nadające się do demontażu, w tym ścianki działowe nie będące elementem konstrukcji i nie zawierające szachtów instalacyjnych.
3. Powierzchnia użytkowa lokalu określona jest na podstawie Rozporządzenia Ministra Rozwoju z dnia 11 września 2020 r. w sprawie szczegółowego zakresu i formy projektu budowlanego oraz uwzględnieniu treści Polskiej Normy PN-ISO 9836:2015-12.
4. Niniejsza karta katalogowa opracowana została na podstawie projektu wykonawczego. W toku dalszego projektowania, budowy lub zmian lokatorskich, mogą nastąpić zmiany w stosunku do informacji zawartych na karcie katalogowej, w szczególności w zakresie: powierzchni sprzedażowej, powierzchni użytkowej, układu pomieszczeń oraz usytuowania elementów nadających się do demontażu, takich jak np. ścianki działowe.
5. Informacje na karcie nie stanowią oferty handlowej w rozumieniu art. 66 kodeksu cywilnego.

Midori House

ul. Szybka, Wrocław

Dane lokalu

Lokal nr	Liczba pokoi	Pow. sprzedażowa
40	5	112,84 m ²
Budynek nr	Klatka nr	Piętro
A	A1	7

Zestawienie powierzchni

	[m ²]
Przedpokój	6,56
Salon+aneks kuchenny	40,69
Pokój	14,24
Pokój	10,11
Pokój	11,87
Pokój	12,84
Łazienka	4,24
Wc	1,78
Korytarz	8,74
Łazienka	2,59
Spiżarnia	4,33
Powierzchnia użytkowa	117,99 m²
Powierzchnia zajęta przez elementy nadające się do demontażu, w tym ścianki działowe nie będące elementem konstrukcji i nie zawierające szachtów instalacyjnych	4,85 m ²
Loggia	9,43
Taras	26,01

Położenie mieszkania w budynku

