

MIESZKANIE NR 66 · 3 POKOJE · 67,97 m²

spravia

Spravia Sp. z o.o.
www.spravia.pl

**Nowa
Myśliwska**



Etap III

Kraków, ul. Myśliwska 55
Podgórze

DANE LOKALU:

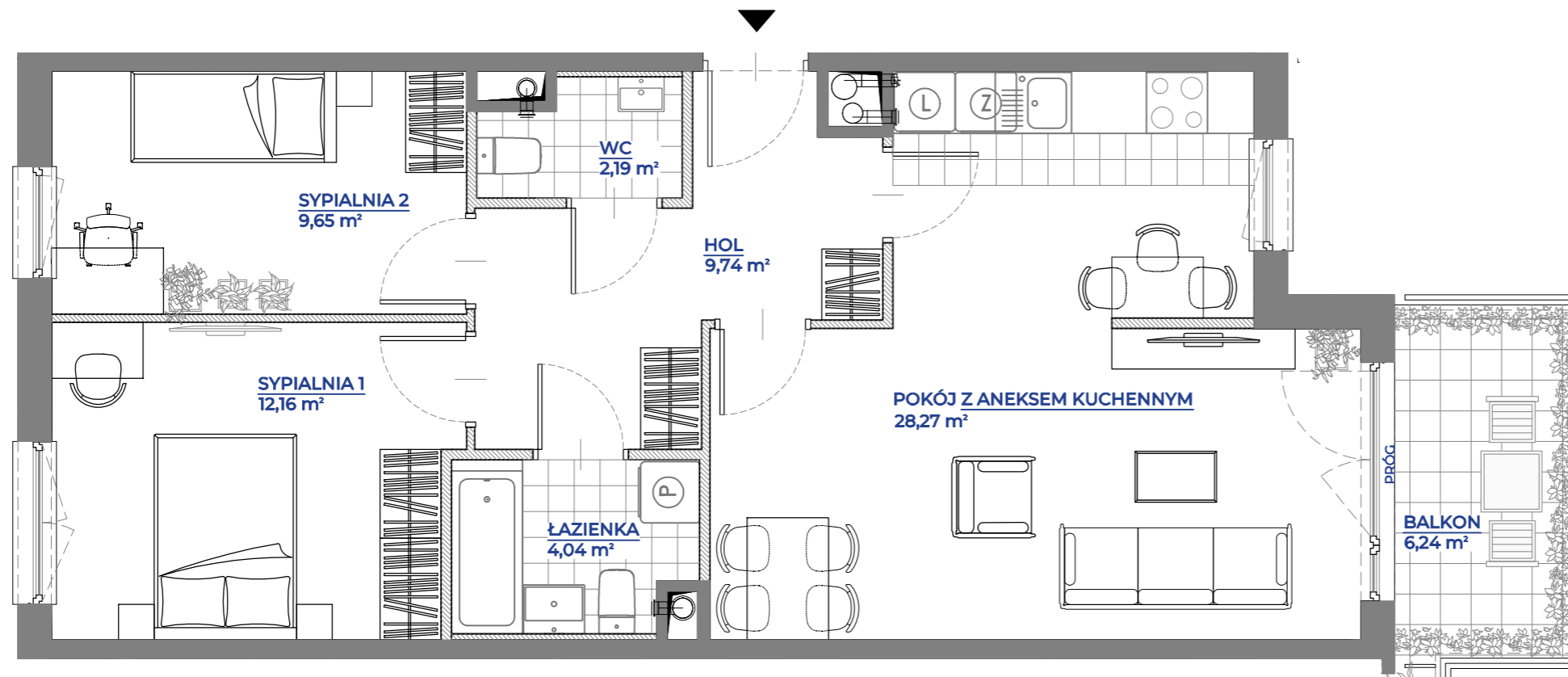
LOKAL NR	LICZBA POKOI	POW. SPRZEDAŻOWA
66	3	67,97 m ²
BUDYNEK NR	KLATKA NR	PIĘTRO
55 B	IV	2

ZESTAWIENIE POWIERZCHNI

HOL	9,74 m ²
POKÓJ Z ANEKSEM KUCHENNYM	28,27 m ²
ŁAZIENKA	4,04 m ²
SYPIALNIA 1	12,16 m ²
SYPIALNIA 2	9,65 m ²
WC	2,19 m ²
Powierzchnia użytkowa:	66,05 m²

Powierzchnia zajęta przez elementy nadające się do demontażu, w tym ścianki działowe nie będące elementem konstrukcji i nie zawierające szachtów instalacyjnych

BALKON 6,24 m²



POŁOŻENIE MIESZKANIA W BUDYNKU



**WARTOŚĆ
BRUTTO (PLN):**

PROJEKTANT

**SARAN
ARCHITEKCI**

1. Aranżacja lokalu mieszkalnego przedstawiona na rzucie jest przykładowa.
2. Powierzchnia sprzedażowa stanowi sumę powierzchni użytkowej lokalu oraz powierzchni lokalu zajętej przez elementy nadające się do demontażu, w tym ścianki działowe nie będące elementem konstrukcji i nie zawierające szachtów instalacyjnych.
3. Powierzchnia użytkowa lokalu określona jest na podstawie Rozporządzenia Ministra Rozwoju z dnia 11 września 2020 r. w sprawie szczegółowego zakresu i formy projektu budowlanego oraz uwzględnieniu treści Polskiej Normy PN-ISO 9836:2015-12.
4. Niniejsza karta katalogowa opracowana została na podstawie projektu wykonawczego. W toku dalszego projektowania, budowy lub zmian lokatorskich, mogą nastąpić zmiany w stosunku do informacji zawartych na karcie katalogowej, w szczególności w zakresie: powierzchni sprzedażowej, powierzchni użytkowej, układu pomieszczeń oraz usytuowania elementów nadających się do demontażu, takich jak np. ścianki działowe.
5. Informacje na karcie nie stanowią oferty handlowej w rozumieniu art. 66 kodeksu cywilnego.

0 1 2 3 4 5m