

# MIESZKANIE NR 78 · 3 POKOJE · 67,97 m<sup>2</sup>

# spravia

Spravia Sp. z o.o.  
www.spravia.pl

**Nowa  
Myśliwska**



**Etap III**

Kraków, ul. Myśliwska 55  
Podgórze

### DANE LOKALU:

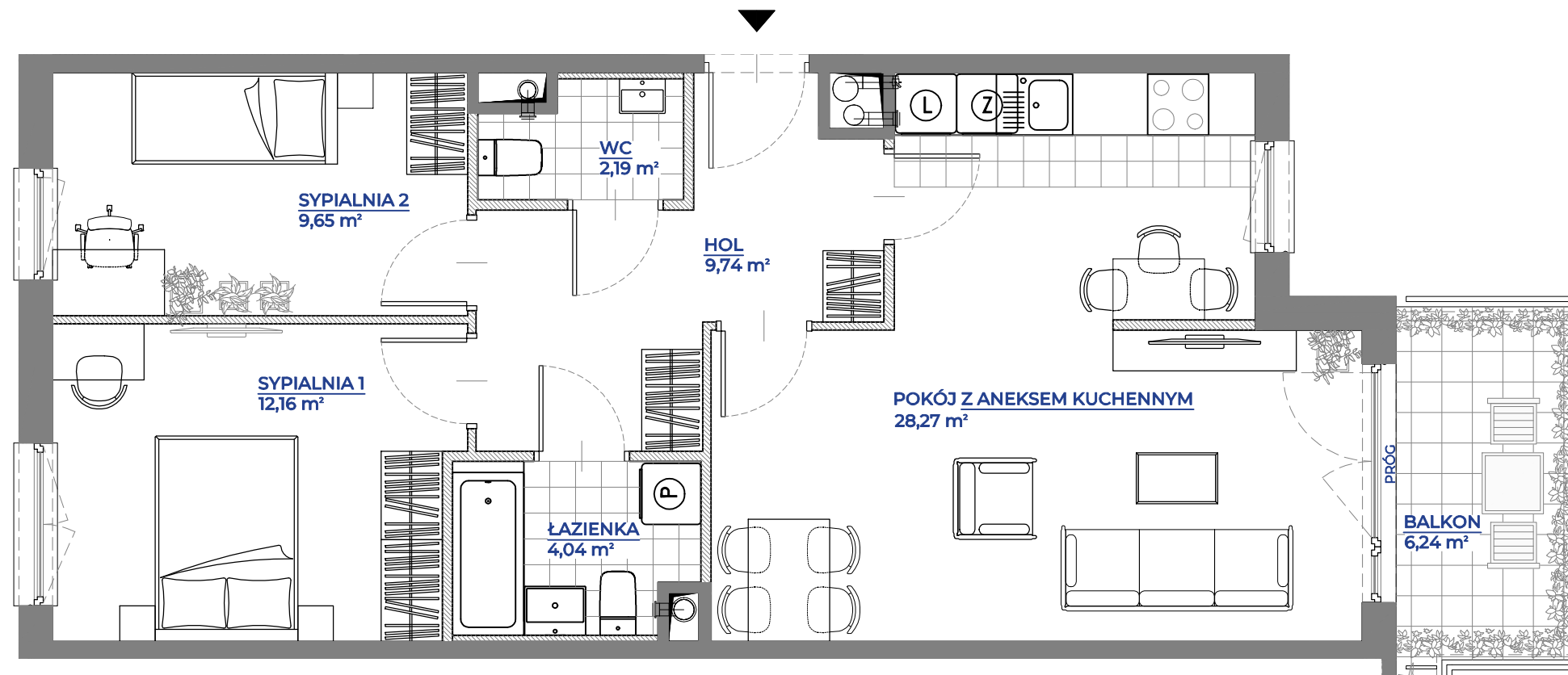
| LOKAL NR   | LICZBA POKOI | POW. SPRZEDAŻOWA     |
|------------|--------------|----------------------|
| 78         | 3            | 67,97 m <sup>2</sup> |
| BUDYNEK NR | KLATKA NR    | PIĘTRO               |
| 55 B       | IV           | 4                    |

### ZESTAWIENIE POWIERZCHNI

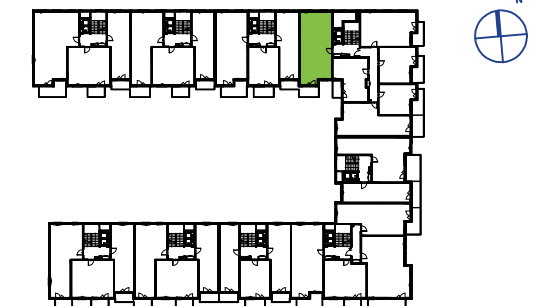
|                               |                            |
|-------------------------------|----------------------------|
| HOL                           | 9,74 m <sup>2</sup>        |
| POKÓJ Z ANEKSEM KUCHENNYM     | 28,27 m <sup>2</sup>       |
| ŁAZIENKA                      | 4,04 m <sup>2</sup>        |
| SYPIALNIA 1                   | 12,16 m <sup>2</sup>       |
| SYPIALNIA 2                   | 9,65 m <sup>2</sup>        |
| WC                            | 2,19 m <sup>2</sup>        |
| <b>Powierzchnia użytkowa:</b> | <b>66,05 m<sup>2</sup></b> |

Powierzchnia zajęta przez elementy nadające się do demontażu, w tym ścianki działowe nie będące elementem konstrukcji i nie zawierające szachtów instalacyjnych

BALKON 6,24 m<sup>2</sup>



### POŁOŻENIE MIESZKANIA W BUDYNKU



**WARTOŚĆ  
BRUTTO (PLN):**

**PROJEKTANT**

**SARAN  
ARCHITEKCI**

- Aranżacja lokalu mieszkalnego przedstawiona na rzucie jest przykładowa.
- Powierzchnia sprzedażowa stanowi sumę powierzchni użytkowej lokalu oraz powierzchni lokalu zajętej przez elementy nadające się do demontażu, w tym ścianki działowe nie będące elementem konstrukcji i nie zawierające szachtów instalacyjnych.
- Powierzchnia użytkowa lokalu określona jest na podstawie Rozporządzenia Ministra Rozwoju z dnia 11 września 2020 r. w sprawie szczegółowego zakresu i formy projektu budowlanego oraz uwzględnieniu treści Polskiej Normy PN-ISO 9836:2015-12.
- Niniejsza karta katalogowa opracowana została na podstawie projektu wykonawczego. W toku dalszego projektowania, budowy lub zmian lokatorskich, mogą nastąpić zmiany w stosunku do informacji zawartych na karcie katalogowej, w szczególności w zakresie: powierzchni sprzedażowej, powierzchni użytkowej, układu pomieszczeń oraz usytuowania elementów nadających się do demontażu, takich jak np. ścianki działowe.
- Informacje na karcie nie stanowią oferty handlowej w rozumieniu art. 66 kodeksu cywilnego.

0 1 2 3 4 5m