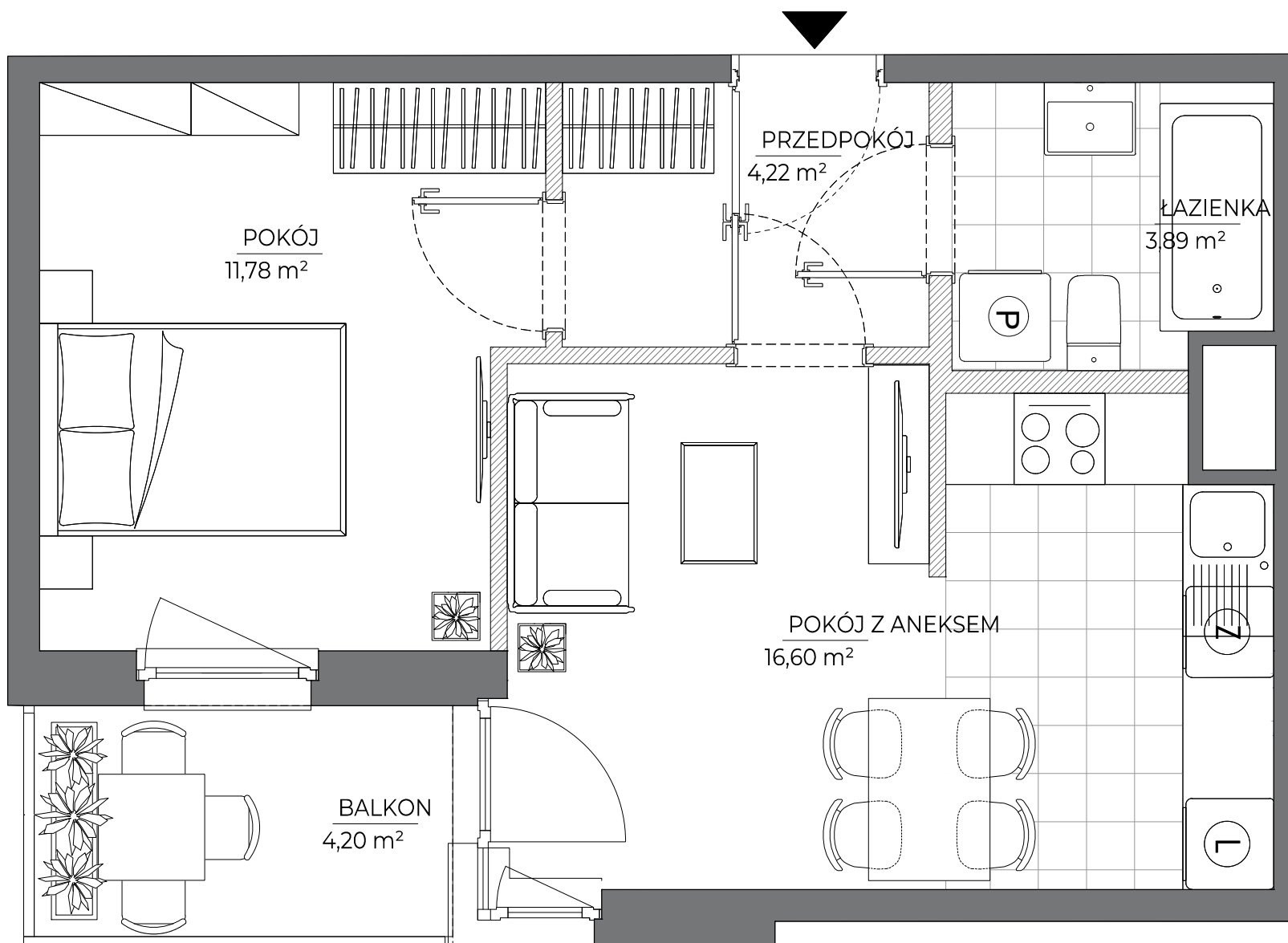


# MIESZKANIE NR 956 • 2 POKOJE • 37.88 m<sup>2</sup>



## spravia



**Etap VI**

Wrocław  
ul. Grabiszyńska  
dzielnica: Grabiszyn - Fabryczna

**DANE LOKALU:**

LOKAL NR	LICZBA POKOI	POW. SPRZEDAŻOWA
956	2	37.88 m <sup>2</sup>
BUDYNEK NR	KLATKA NR	PIĘTRO
VI	3	6

**ZESTAWIENIE POWIERZCHNI**

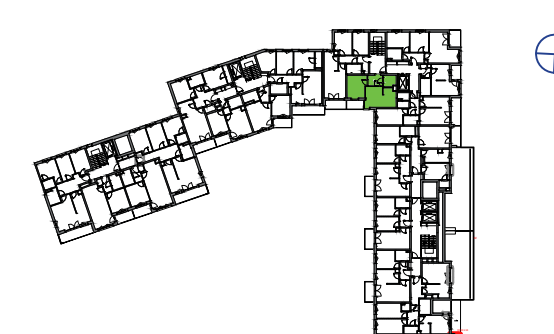
Pokój z aneksem	16,60 m <sup>2</sup>
Pokój	11,78 m <sup>2</sup>
Przedpokój	4,22 m <sup>2</sup>
Łazienka	3,89 m <sup>2</sup>

**powierzchnia użytkowa** **36,48 m<sup>2</sup>**

Powierzchnia zajęta przez elementy nadające się do usunięcia lub innej aranżacji, w tym ścianki działowe niebędące elementem konstrukcji i niezawierające szachtów instalacyjnych. **1,39 m<sup>2</sup>**

Balkon **4,20 m<sup>2</sup>**

**POŁOŻENIE MIESZKANIA W BUDYNKU**



**WARTOŚĆ BRUTTO (PLN):**

**PROJEKTANT**  
**B2STUDIO**

- Aranżacja lokalu mieszkalnego przedstawiona na rzucie jest przykładowa.
- Powierzchnia sprzedażowa stanowi sumę powierzchni użytkowej lokalu oraz powierzchni lokalu zajętej przez elementy nadające się do usunięcia lub innej aranżacji, w tym ścianki działowe niebędące elementem konstrukcji i niezawierające szachtów instalacyjnych.
- Powierzchnia użytkowa lokalu określona jest na podstawie Rozporządzenia Ministra Rozwoju z dnia 11 września 2020 r. w sprawie szczegółowego zakresu i formy projektu budowlanego oraz uwzględnieniu treści Polskiej Normy PN-ISO 9836:2015-12.
- Niniejsza karta katalogowa opracowana została na podstawie projektu wykonawczego. W toku dalszego projektowania, budowy lub zmian lokatorskich, mogą nastąpić zmiany w stosunku do informacji zawartych na karcie katalogowej, w szczególności w zakresie: powierzchni sprzedażowej, powierzchni użytkowej, układu pomieszczeń oraz usytuowania elementów nadających się do usunięcia lub innej aranżacji, takich jak np. ścianki działowe.
- Informacje na karcie nie stanowią oferty handlowej w rozumieniu art. 66 kodeksu cywilnego.

0 1 2 3 4 5m