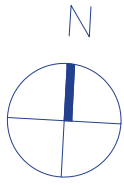


MIESZKANIE NR 1018 • 2 POKOJE • 49,61 m²



spravia

Spravia - Nowy Grabiszyn Sp. z o.o.
www.nowygrabiszyn.pl



Etap VII

Wrocław
ul. Grabiszyńska
dzielnica: Grabiszyn - Fabryczna

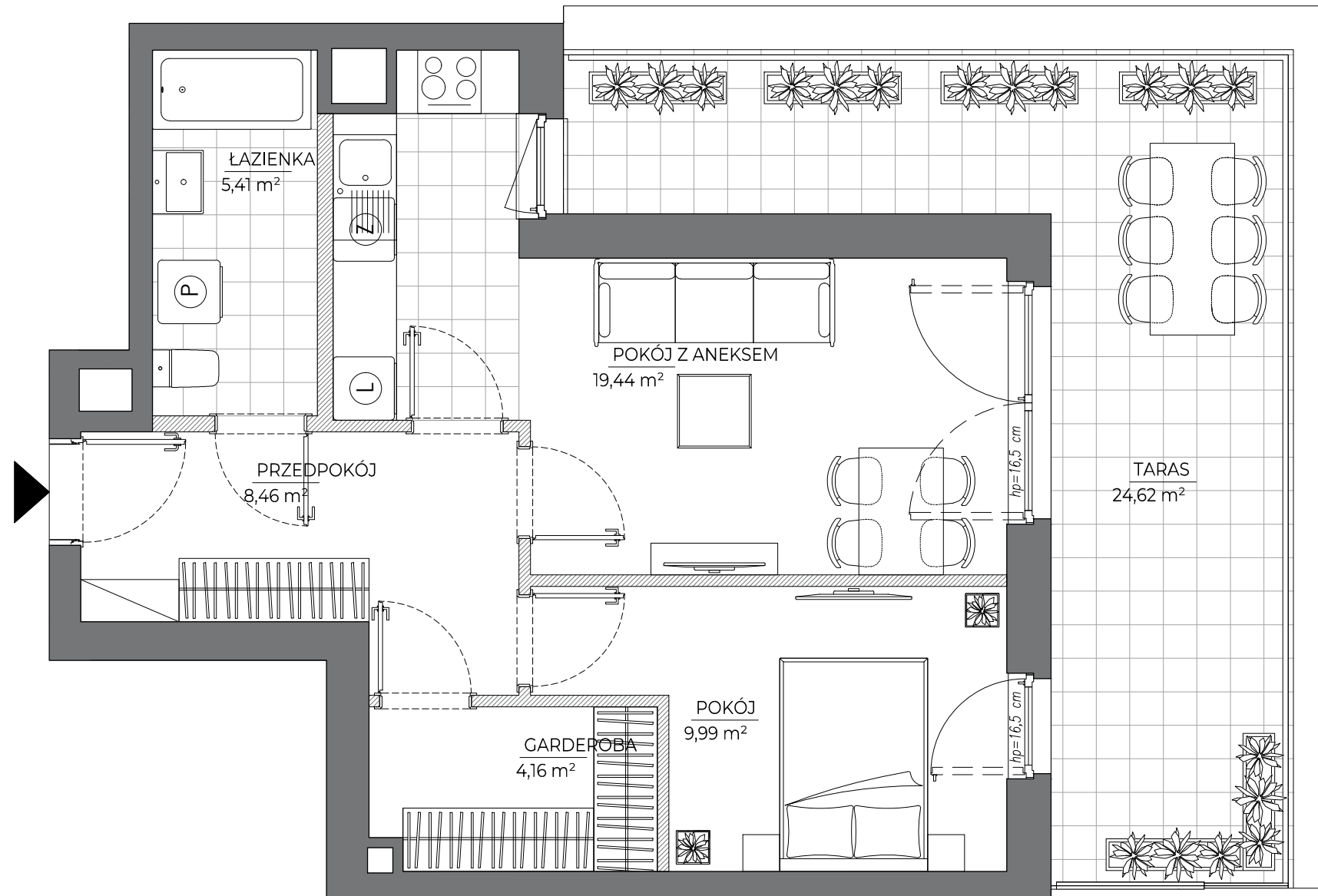
DANE LOKALU:

LOKAL NR	LICZBA POKOI	POW. SPRZEDAŻOWA
1018	2	49,61 m ²
BUDYNEK NR	KLATKA NR	PIĘTRO
VII	1	1

ZESTAWIENIE POWIERZCHNI

Pokój z aneksem	19,44 m ²
Pokój	9,99 m ²
Przedpokój	8,46 m ²
Łazienka	5,41 m ²
Garderoba	4,16 m ²
powierzchnia użytkowa	47,46 m²

Powierzchnia zajęta przez elementy nadające się do usunięcia lub innej aranżacji, w tym ścianki działowe niebędące elementem konstrukcji i niezawierające szachtów instalacyjnych.	2,15 m ²
Taras	24,62 m ²



POŁOŻENIE MIESZKANIA W BUDYNKU



WARTOŚĆ
BRUTTO (PLN):

PROJEKTANT
B2STUDIO

- Aranżacja lokalu mieszkalnego przedstawiona na rzucie jest przykładowa.
- Powierzchnia sprzedażowa stanowi sumę powierzchni użytkowej lokalu oraz powierzchni lokalu zajętej przez elementy nadające się do usunięcia lub innej aranżacji, w tym ścianki działowe niebędące elementem konstrukcji i niezawierające szachtów instalacyjnych.
- Powierzchnia użytkowa lokalu określona jest na podstawie Rozporządzenia Ministra Rozwoju z dnia 11 września 2020 r. w sprawie szczegółowego zakresu i formy projektu budowlanego oraz uwzględnieniu treści Polskiej Normy PN-ISO 9836:2015-12.
- Niniejsza karta katalogowa opracowana została na podstawie projektu wykonawczego. W toku dalszego projektowania, budowy lub zmian lokatorskich, mogą nastąpić zmiany w stosunku do informacji zawartych na karcie katalogowej, w szczególności w zakresie: powierzchni sprzedażowej, powierzchni użytkowej, układu pomieszczeń oraz usytuowania elementów nadających się do usunięcia lub innej aranżacji, takich jak np. ścianki działowe.
- Informacje na karcie nie stanowią oferty handlowej w rozumieniu art. 66 kodeksu cywilnego.

0 1 2 3 4 5m