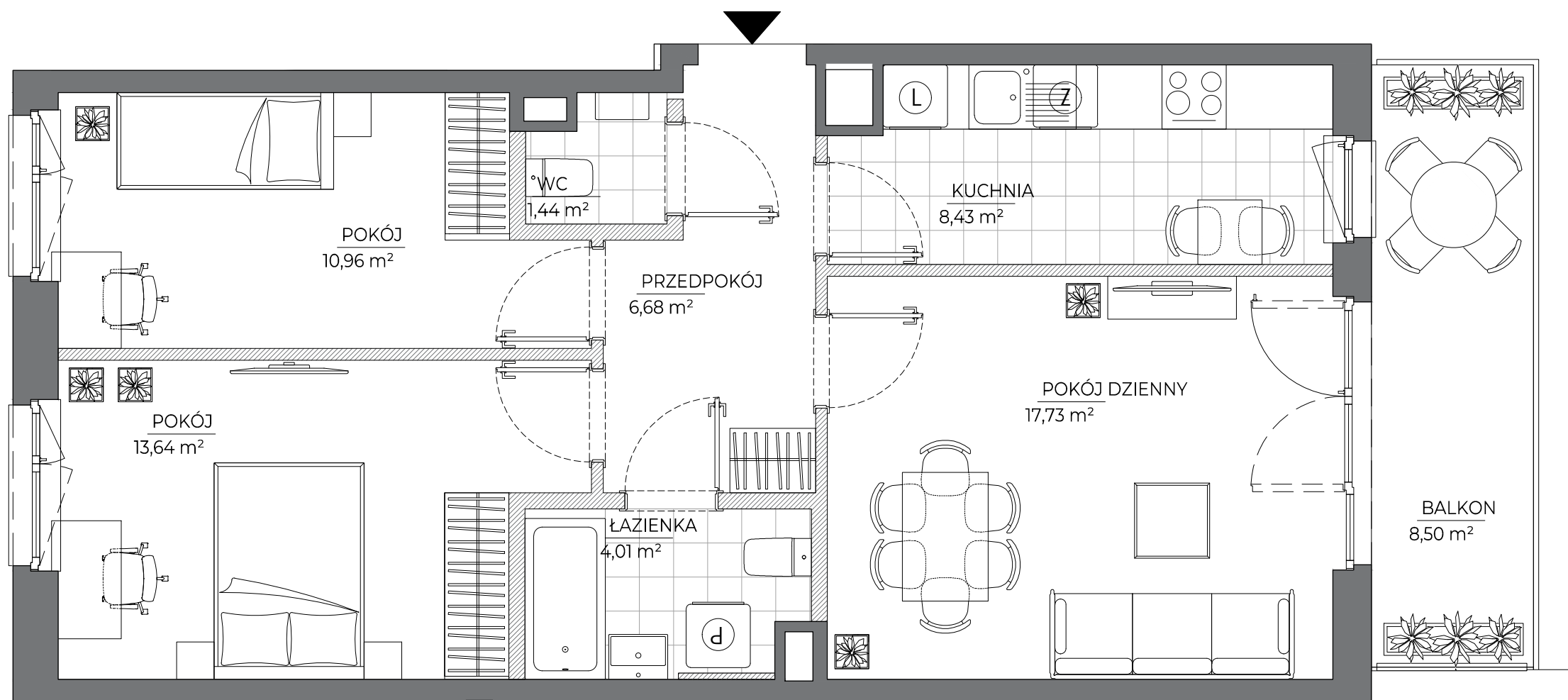
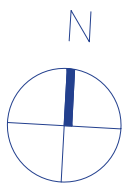


MIESZKANIE NR 1037 • 3 POKOJE • 65,99 m²



spravia

Spravia - Nowy Grabiszyn Sp. z o.o.
www.nowygrabiszyn.pl



Etap VII

Wrocław
ul. Grabiszyńska
dzielnica: Grabiszyn - Fabryczna

DANE LOKALU:

LOKAL NR	LICZBA POKOI	POW. SPRZEDAŻOWA
1037	3	65,99 m ²
BUDYNEK NR	KLATKA NR	PIĘTRO
VII	1	4

ZESTAWIENIE POWIERZCHNI

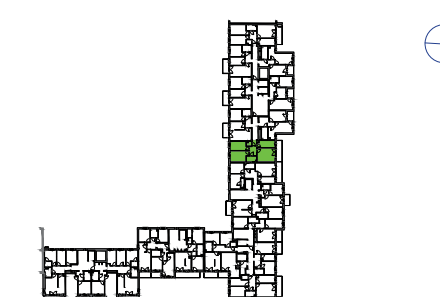
Pokój dzienny	17,73 m ²
Pokój	13,64 m ²
Pokój	10,96 m ²
Kuchnia	8,43 m ²
Przedpokój	6,68 m ²
Łazienka	4,01 m ²
Wc	1,44 m ²

powierzchnia użytkowa **62,89 m²**

Powierzchnia zajęta przez elementy nadające się do usunięcia lub innej aranżacji, w tym ścianki działowe niebędące elementem konstrukcji i niezawierające szachtów instalacyjnych. **3,10 m²**

Balkon **8,50 m²**

POŁOŻENIE MIESZKANIA W BUDYNKU



WARTOŚĆ BRUTTO (PLN):

PROJEKTANT
B2STUDIO

- Aranżacja lokalu mieszkalnego przedstawiona na rzucie jest przykładowa.
- Powierzchnia sprzedażowa stanowi sumę powierzchni użytkowej lokalu oraz powierzchni lokalu zajętej przez elementy nadające się do usunięcia lub innej aranżacji, w tym ścianki działowe niebędące elementem konstrukcji i niezawierające szachtów instalacyjnych.
- Powierzchnia użytkowa lokalu określona jest na podstawie Rozporządzenia Ministra Rozwoju z dnia 11 września 2020 r. w sprawie szczegółowego zakresu i formy projektu budowlanego oraz uwzględnieniu treści Polskiej Normy PN-ISO 9836:2015-12.
- Niniejsza karta katalogowa opracowana została na podstawie projektu wykonawczego. W toku dalszego projektowania, budowy lub zmian lokatorskich, mogą nastąpić zmiany w stosunku do informacji zawartych na karcie katalogowej, w szczególności w zakresie: powierzchni sprzedażowej, powierzchni użytkowej, układu pomieszczeń oraz usytuowania elementów nadających się do usunięcia lub innej aranżacji, takich jak np. ścianki działowe.
- Informacje na karcie nie stanowią oferty handlowej w rozumieniu art. 66 kodeksu cywilnego.

0 1 2 3 4 5m