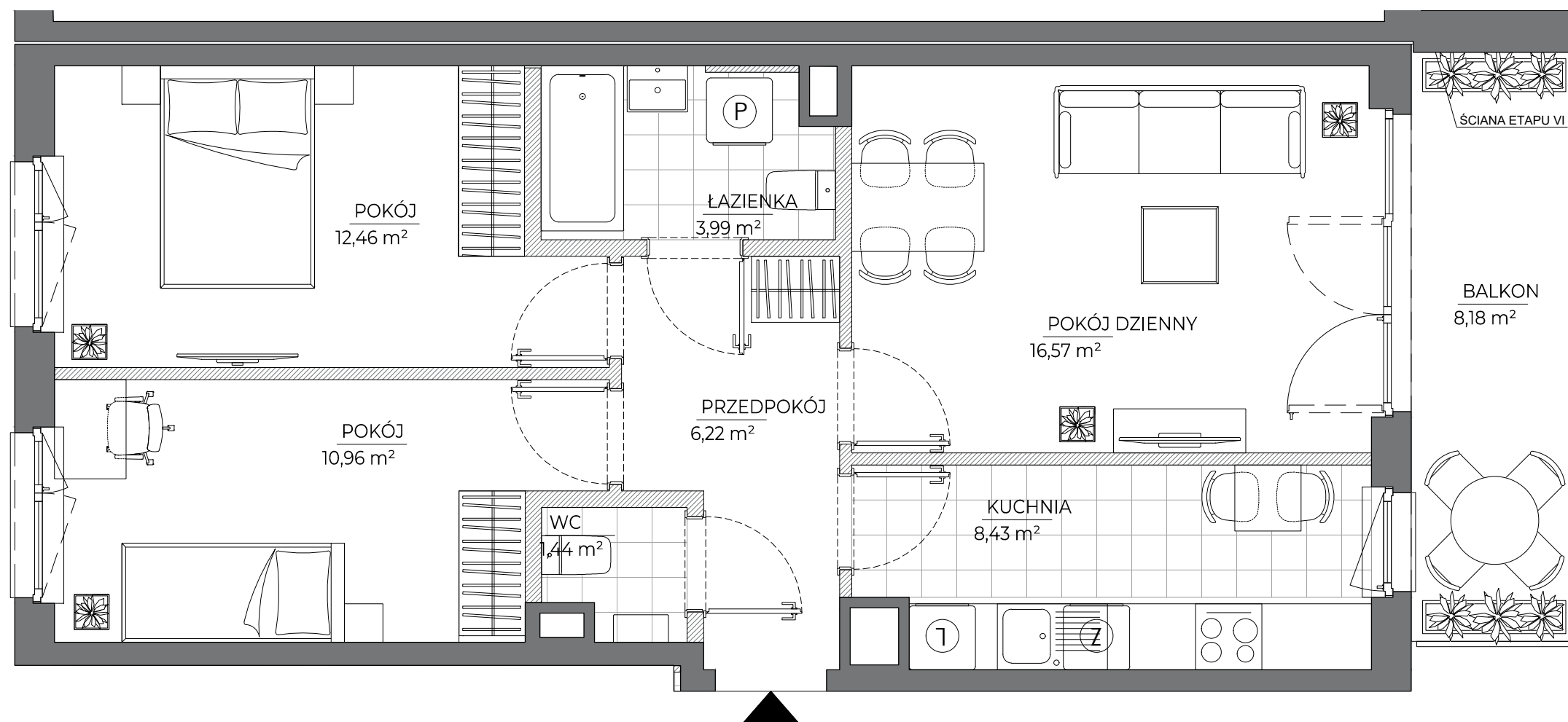
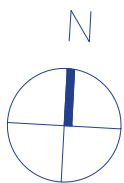


# MIESZKANIE NR 1041 • 3 POKOJE • 63,10 m<sup>2</sup>



## spravia

Spravia - Nowy Grabiszyn Sp. z o.o.  
www.nowygrabiszyn.pl



### Etap VII

Wrocław  
ul. Grabiszyńska  
dzielnica: Grabiszyn - Fabryczna

#### DANE LOKALU:

| LOKAL NR   | LICZBA POKOI | POW. SPRZEDAŻOWA     |
|------------|--------------|----------------------|
| 1041       | 3            | 63,10 m <sup>2</sup> |
| BUDYNEK NR | KLATKA NR    | PIĘTRO               |
| VII        | 1            | 4                    |

#### ZESTAWIENIE POWIERZCHNI

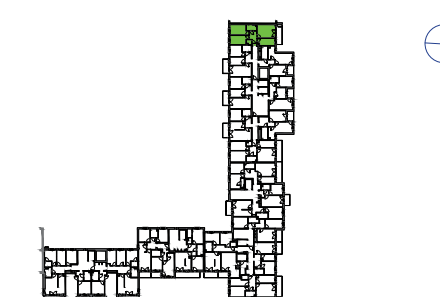
|               |                      |
|---------------|----------------------|
| Pokój dzienny | 16,57 m <sup>2</sup> |
| Pokój         | 12,46 m <sup>2</sup> |
| Pokój         | 10,96 m <sup>2</sup> |
| Kuchnia       | 8,43 m <sup>2</sup>  |
| Przedpokój    | 6,22 m <sup>2</sup>  |
| Łazienka      | 3,99 m <sup>2</sup>  |
| Wc            | 1,44 m <sup>2</sup>  |

**powierzchnia użytkowa** 60,07 m<sup>2</sup>

Powierzchnia zajęta przez elementy nadające się do usunięcia lub innej aranżacji, w tym ścianki działowe niebędące elementem konstrukcji i niezawierające szachtów instalacyjnych. 3,03 m<sup>2</sup>

Balkon 8,18 m<sup>2</sup>

#### POŁOŻENIE MIESZKANIA W BUDYNKU



**WARTOŚĆ BRUTTO (PLN):**

**PROJEKTANT**  
**B2STUDIO**

- Aranżacja lokalu mieszkalnego przedstawiona na rzucie jest przykładowa.
- Powierzchnia sprzedażowa stanowi sumę powierzchni użytkowej lokalu oraz powierzchni lokalu zajętej przez elementy nadające się do usunięcia lub innej aranżacji, w tym ścianki działowe niebędące elementem konstrukcji i niezawierające szachtów instalacyjnych.
- Powierzchnia użytkowa lokalu określona jest na podstawie Rozporządzenia Ministra Rozwoju z dnia 11 września 2020 r. w sprawie szczegółowego zakresu i formy projektu budowlanego oraz uwzględnieniu treści Polskiej Normy PN-ISO 9836:2015-12.
- Niniejsza karta katalogowa opracowana została na podstawie projektu wykonawczego. W toku dalszego projektowania, budowy lub zmian lokatorskich, mogą nastąpić zmiany w stosunku do informacji zawartych na karcie katalogowej, w szczególności w zakresie: powierzchni sprzedażowej, powierzchni użytkowej, układu pomieszczeń oraz usytuowania elementów nadających się do usunięcia lub innej aranżacji, takich jak np. ścianki działowe.
- Informacje na karcie nie stanowią oferty handlowej w rozumieniu art. 66 kodeksu cywilnego.

0 1 2 3 4 5m