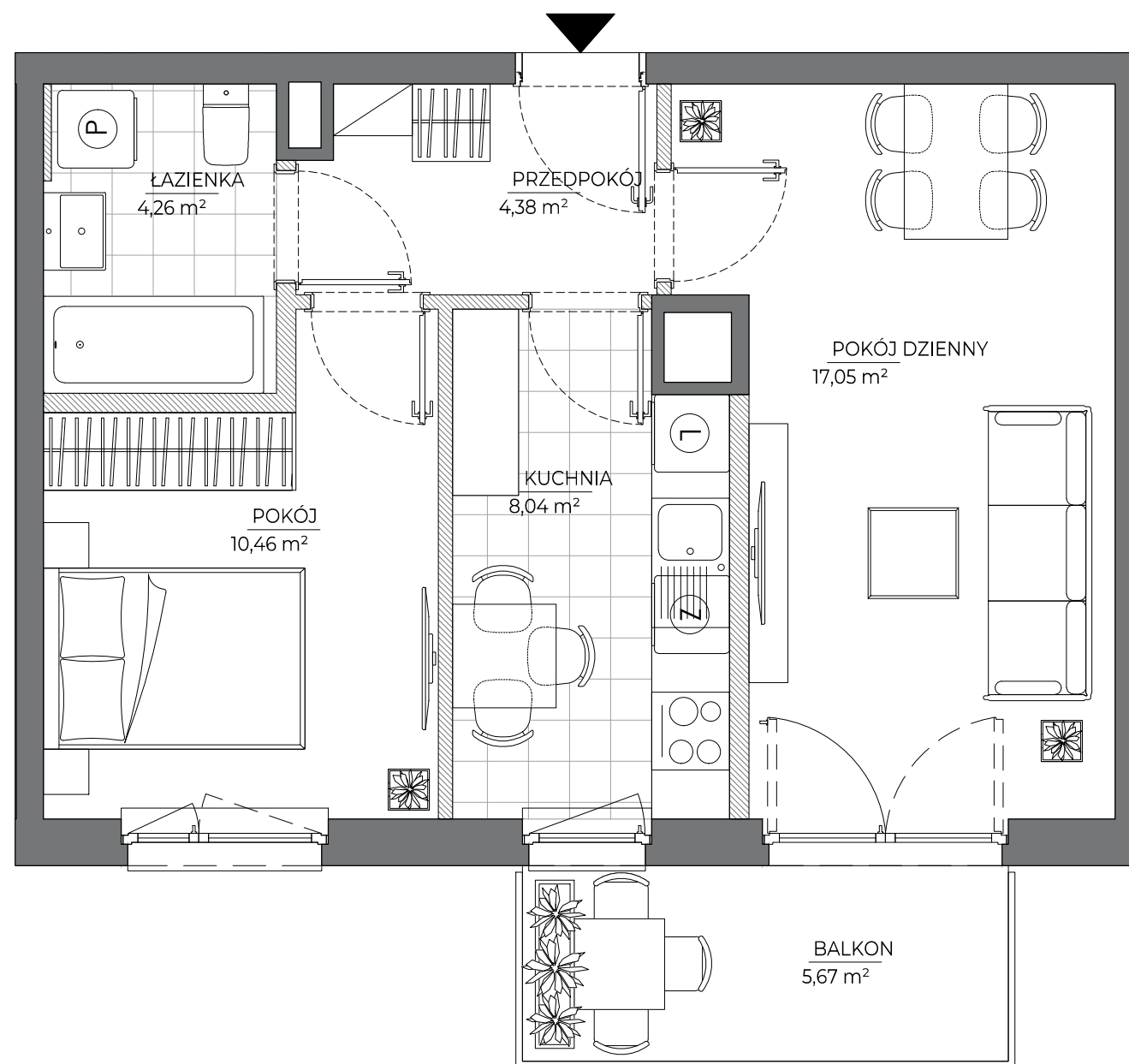
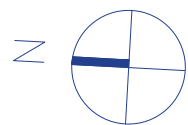


# MIESZKANIE NR 1053 • 2 POKOJE • 46,16 m<sup>2</sup>



## spravia

Spravia - Nowy Grabiszyn Sp. z o.o.  
www.nowygrabiszyn.pl



**Etap VII**

Wrocław  
ul. Grabiszyńska  
dzielnica: Grabiszyn - Fabryczna

**DANE LOKALU:**

LOKAL NR	LICZBA POKOI	POW. SPRZEDAŻOWA
1053	2	46,16 m <sup>2</sup>
BUDYNEK NR	KLATKA NR	PIĘTRO
VII	1	6

**ZESTAWIENIE POWIERZCHNI**

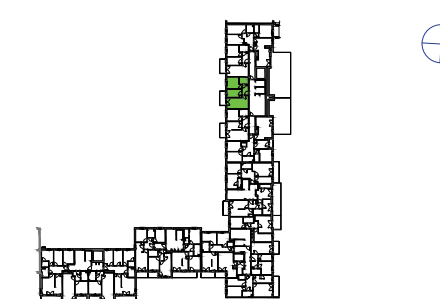
Pokój dzienny	17,05 m <sup>2</sup>
Pokój	10,46 m <sup>2</sup>
Kuchnia	8,04 m <sup>2</sup>
Przedpokój	4,38 m <sup>2</sup>
Łazienka	4,26 m <sup>2</sup>

**powierzchnia użytkowa** **44,19 m<sup>2</sup>**

Powierzchnia zajęta przez elementy nadające się do usunięcia lub innej aranżacji, w tym ścianki działowe niebędące elementem konstrukcji i niezawierające szachtów instalacyjnych. **1,97 m<sup>2</sup>**

Balkon **5,67 m<sup>2</sup>**

**POŁOŻENIE MIESZKANIA W BUDYNKU**



**WARTOŚĆ BRUTTO (PLN):**

**PROJEKTANT**  
**B2STUDIO**

- Aranżacja lokalu mieszkalnego przedstawiona na rzucie jest przykładowa.
- Powierzchnia sprzedażowa stanowi sumę powierzchni użytkowej lokalu oraz powierzchni lokalu zajętej przez elementy nadające się do usunięcia lub innej aranżacji, w tym ścianki działowe niebędące elementem konstrukcji i niezawierające szachtów instalacyjnych.
- Powierzchnia użytkowa lokalu określona jest na podstawie Rozporządzenia Ministra Rozwoju z dnia 11 września 2020 r. w sprawie szczegółowego zakresu i formy projektu budowlanego oraz uwzględnieniu treści Polskiej Normy PN-ISO 9836:2015-12.
- Niniejsza karta katalogowa opracowana została na podstawie projektu wykonawczego. W toku dalszego projektowania, budowy lub zmian lokatorskich, mogą nastąpić zmiany w stosunku do informacji zawartych na karcie katalogowej, w szczególności w zakresie: powierzchni sprzedażowej, powierzchni użytkowej, układu pomieszczeń oraz usytuowania elementów nadających się do usunięcia lub innej aranżacji, takich jak np. ścianki działowe.
- Informacje na karcie nie stanowią oferty handlowej w rozumieniu art. 66 kodeksu cywilnego.

0 1 2 3 4 5m