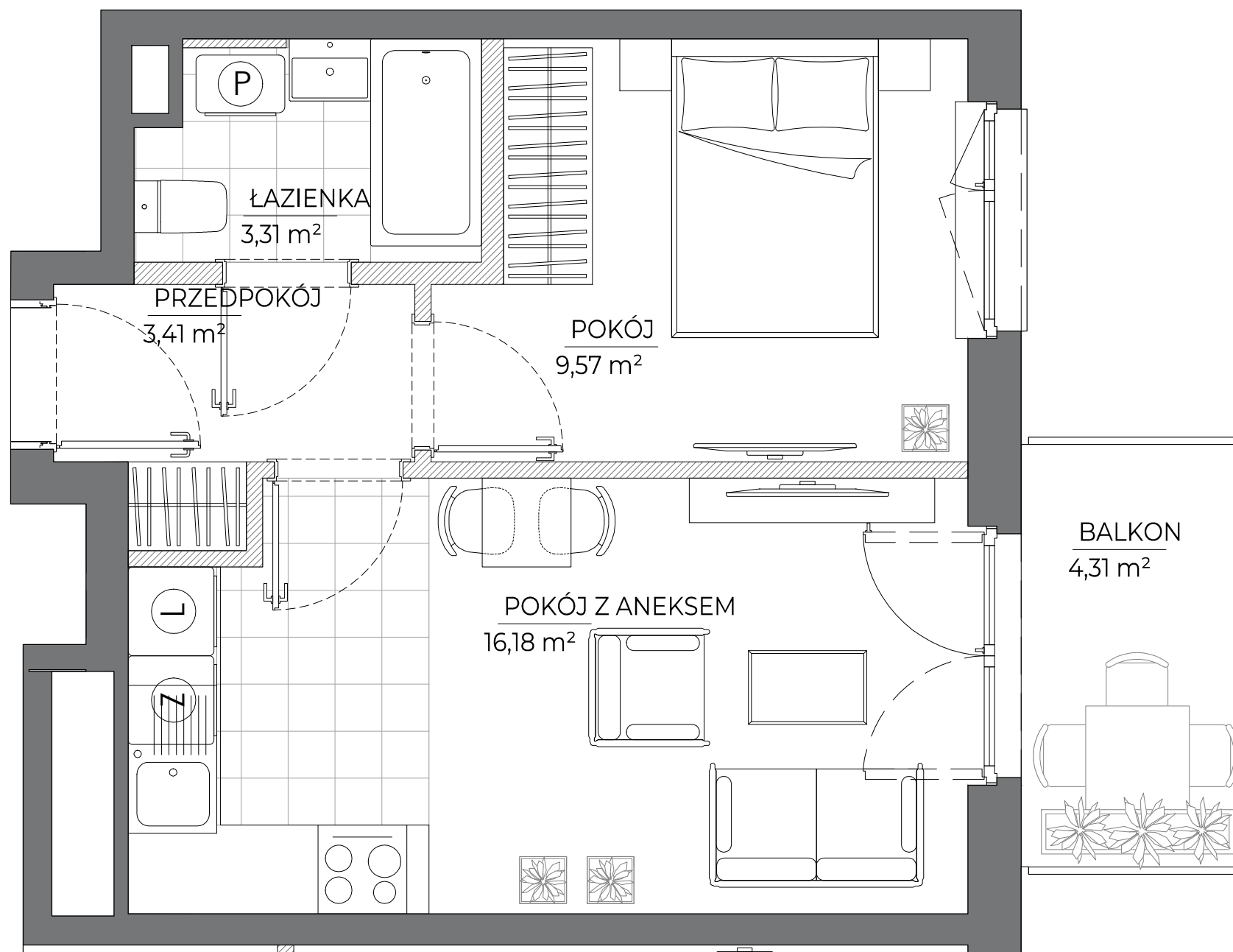
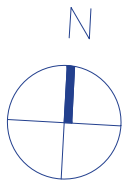


# MIESZKANIE NR 1068 • 2 POKOJE • 33,89 m<sup>2</sup>



## spravia

Spravia - Nowy Grabiszyn Sp. z o.o.  
www.nowygrabiszyn.pl



**Etap VII**

Wrocław  
ul. Grabiszyńska  
dzielnica: Grabiszyn - Fabryczna

DANE LOKALU:

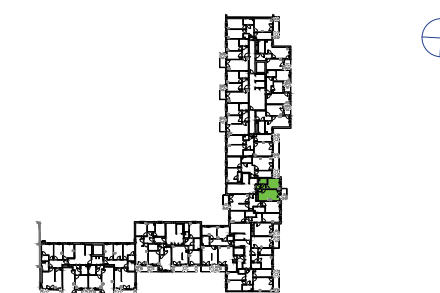
| LOKAL NR   | LICZBA POKOI | POW. SPRZEDAŻOWA     |
|------------|--------------|----------------------|
| 1068       | 2            | 33,89 m <sup>2</sup> |
| BUDYNEK NR | KLATKA NR    | PIĘTRO               |
| VII        | 2            | 5                    |

ZESTAWIENIE POWIERZCHNI

|                              |                            |
|------------------------------|----------------------------|
| Pokój z aneksem              | 16,18 m <sup>2</sup>       |
| Pokój                        | 9,57 m <sup>2</sup>        |
| Przedpokój                   | 3,41 m <sup>2</sup>        |
| Łazienka                     | 3,31 m <sup>2</sup>        |
| <b>powierzchnia użytkowa</b> | <b>32,47 m<sup>2</sup></b> |

|  |                     |
|--|---------------------|
| Powierzchnia zajęta przez elementy nadające się do usunięcia lub innej aranżacji, w tym ścianki działowe niebędące elementem konstrukcji i niezawierające szachtów instalacyjnych. | 1,42 m <sup>2</sup> |
| Balkon   | 4,31 m <sup>2</sup> |

POŁOŻENIE MIESZKANIA W BUDYNKU



WARTOŚĆ  
BRUTTO (PLN):

PROJEKTANT  
**B2STUDIO**

- Aranżacja lokalu mieszkalnego przedstawiona na rzucie jest przykładowa.
- Powierzchnia sprzedażowa stanowi sumę powierzchni użytkowej lokalu oraz powierzchni lokalu zajętej przez elementy nadające się do usunięcia lub innej aranżacji, w tym ścianki działowe niebędące elementem konstrukcji i niezawierające szachtów instalacyjnych.
- Powierzchnia użytkowa lokalu określona jest na podstawie Rozporządzenia Ministra Rozwoju z dnia 11 września 2020 r. w sprawie szczegółowego zakresu i formy projektu budowlanego oraz uwzględnieniu treści Polskiej Normy PN-ISO 9836:2015-12.
- Niniejsza karta katalogowa opracowana została na podstawie projektu wykonawczego. W toku dalszego projektowania, budowy lub zmian lokatorskich, mogą nastąpić zmiany w stosunku do informacji zawartych na karcie katalogowej, w szczególności w zakresie: powierzchni sprzedażowej, powierzchni użytkowej, układu pomieszczeń oraz usytuowania elementów nadających się do usunięcia lub innej aranżacji, takich jak np. ścianki działowe.
- Informacje na karcie nie stanowią oferty handlowej w rozumieniu art. 66 kodeksu cywilnego.

0 1 2 3 4 5m