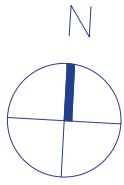


# MIESZKANIE NR 1070 • 3 POKOJE • 65,63 m<sup>2</sup>



## spravia

Spravia - Nowy Grabiszyn Sp. z o.o.  
www.nowygrabiszyn.pl



**Etap VII**

Wrocław  
ul. Grabiszyńska  
dzielnica: Grabiszyn - Fabryczna

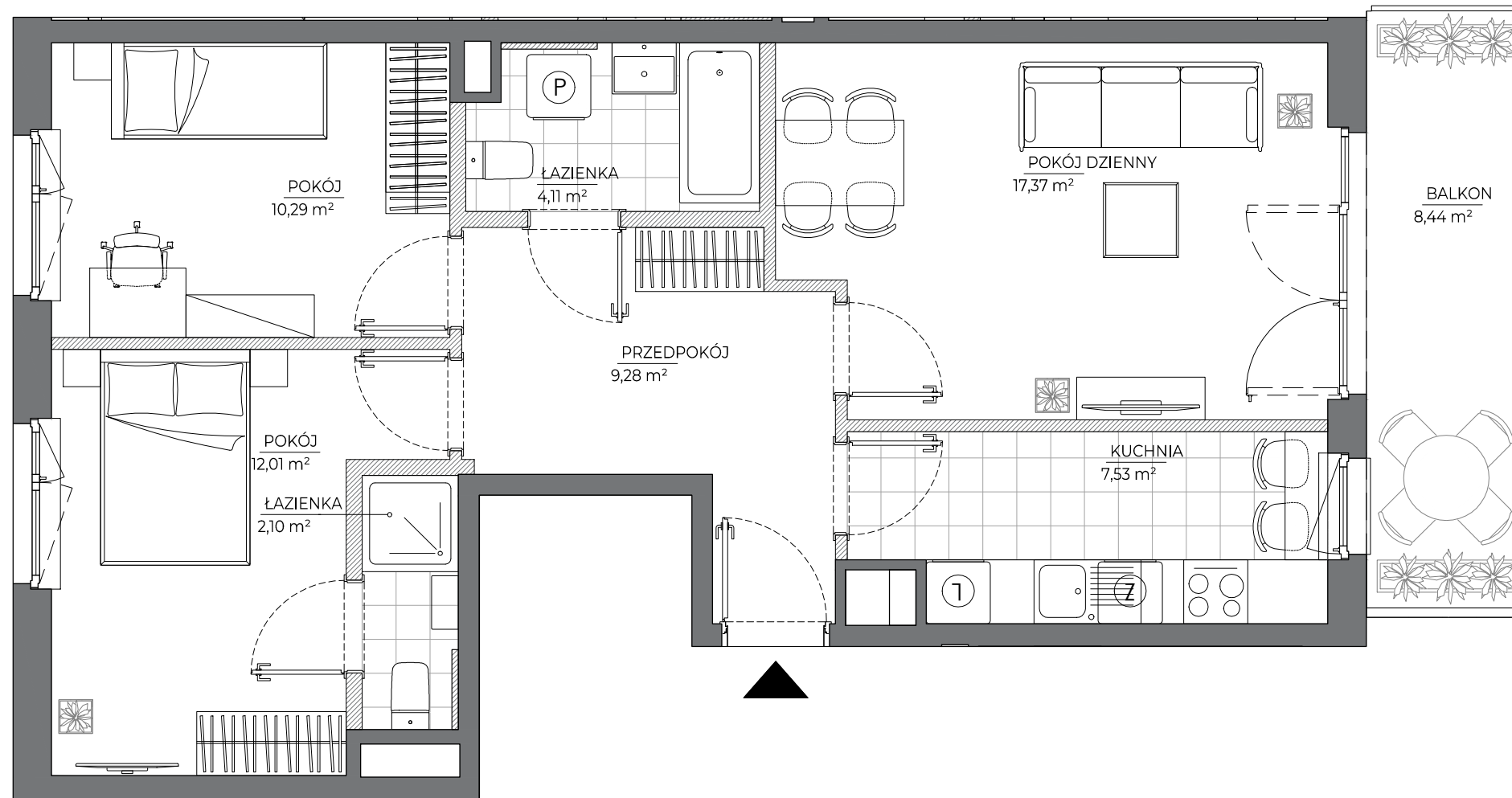
**DANE LOKALU:**

LOKAL NR	LICZBA POKOI	POW. SPRZEDAŻOWA
1070	3	65,63 m <sup>2</sup>
BUDYNEK NR	KLATKA NR	PIĘTRO
VII	2	6

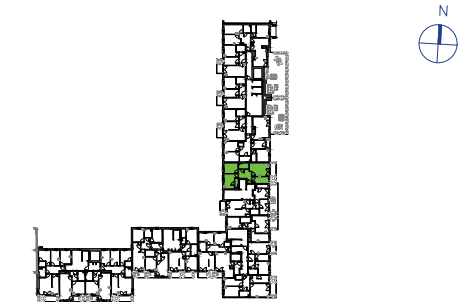
**ZESTAWIENIE POWIERZCHNI**

Pokój dzienny	17,37 m <sup>2</sup>
Pokój	12,01 m <sup>2</sup>
Pokój	10,29 m <sup>2</sup>
Przedpokój	9,28 m <sup>2</sup>
Kuchnia	7,53 m <sup>2</sup>
Łazienka	4,11 m <sup>2</sup>
Łazienka	2,10 m <sup>2</sup>
<b>powierzchnia użytkowa</b>	<b>62,69 m<sup>2</sup></b>

Powierzchnia zajęta przez elementy nadające się do usunięcia lub innej aranżacji, w tym ścianki działowe niebędące elementem konstrukcji i niezawierające szachtów instalacyjnych.	2,94 m <sup>2</sup>
Balkon	8,44 m <sup>2</sup>



**POŁOŻENIE MIESZKANIA W BUDYNKU**



**WARTOŚĆ BRUTTO (PLN):**

**PROJEKTANT**  
**B2STUDIO**

- Aranżacja lokalu mieszkalnego przedstawiona na rzucie jest przykładowa.
- Powierzchnia sprzedażowa stanowi sumę powierzchni użytkowej lokalu oraz powierzchni lokalu zajętej przez elementy nadające się do usunięcia lub innej aranżacji, w tym ścianki działowe niebędące elementem konstrukcji i niezawierające szachtów instalacyjnych.
- Powierzchnia użytkowa lokalu określona jest na podstawie Rozporządzenia Ministra Rozwoju z dnia 11 września 2020 r. w sprawie szczegółowego zakresu i formy projektu budowlanego oraz uwzględnieniu treści Polskiej Normy PN-ISO 9836:2015-12.
- Niniejsza karta katalogowa opracowana została na podstawie projektu wykonawczego. W toku dalszego projektowania, budowy lub zmian lokatorskich, mogą nastąpić zmiany w stosunku do informacji zawartych na karcie katalogowej, w szczególności w zakresie: powierzchni sprzedażowej, powierzchni użytkowej, układu pomieszczeń oraz usytuowania elementów nadających się do usunięcia lub innej aranżacji, takich jak np. ścianki działowe.
- Informacje na karcie nie stanowią oferty handlowej w rozumieniu art. 66 kodeksu cywilnego.

0 1 2 3 4 5m