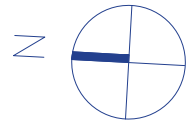


MIESZKANIE NR 1129 • 3 POKOJE • 63,62 m²



spravia

Spravia - Nowy Grabiszyn Sp. z o.o.
www.nowygrabiszyn.pl



Etap VII

Wrocław
ul. Grabiszyńska
dzielnica: Grabiszyn - Fabryczna

DANE LOKALU:

LOKAL NR	LICZBA POKOI	POW. SPRZEDAŻOWA
1129	3	63,62 m ²
BUDYNEK NR	KLATKA NR	PIĘTRO
VII	5	PARTER

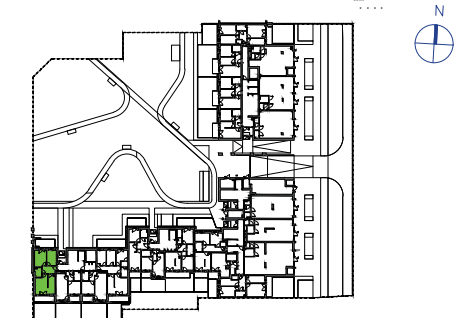
ZESTAWIENIE POWIERZCHNI

Pokój dzienny	16,74 m ²
Pokój	13,13 m ²
Pokój	10,25 m ²
Kuchnia	9,25 m ²
Przedpokój	7,45 m ²
Łazienka	4,34 m ²
powierzchnia użytkowa	61,16 m²

Powierzchnia zajęta przez elementy nadające się do usunięcia lub innej aranżacji, w tym ścianki działowe niebędące elementem konstrukcji i niezawierające szachtów instalacyjnych. 2,46 m²

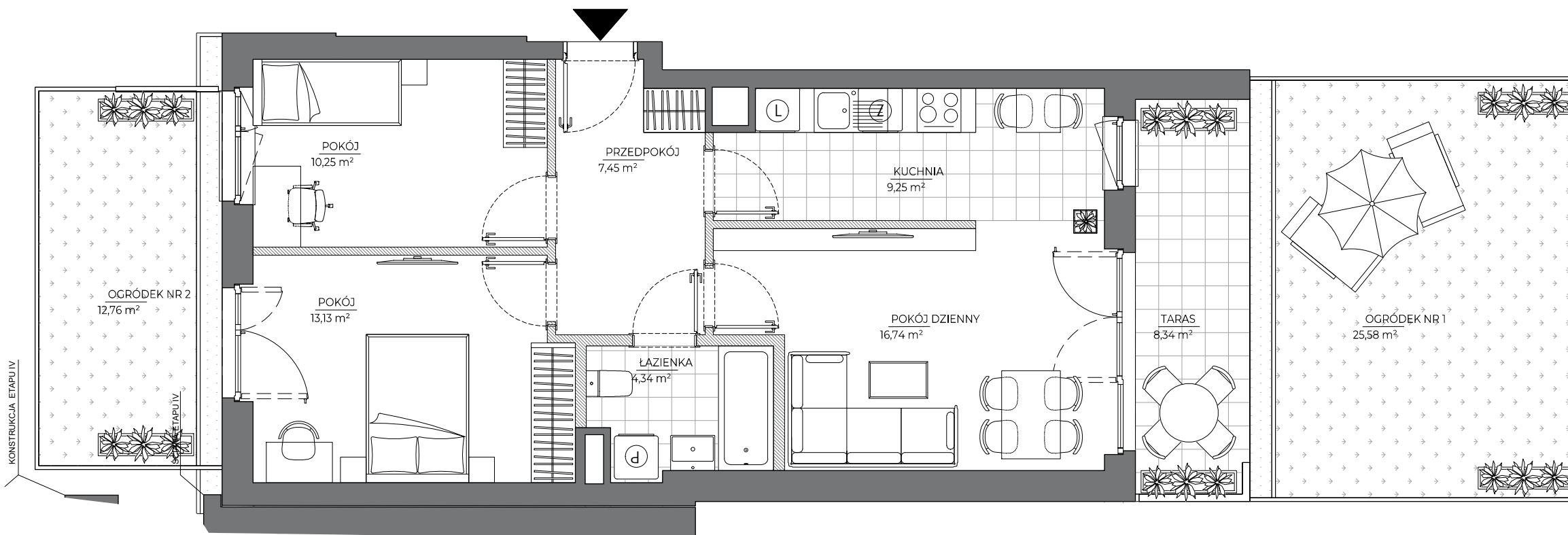
Ogródek nr 1	25,58 m ²
Ogródek nr 2	12,76 m ²
Taras	8,34 m ²

POŁOŻENIE MIESZKANIA W BUDYNKU



WARTOŚĆ BRUTTO (PLN):

PROJEKTANT
B2STUDIO



- Aranżacja lokalu mieszkalnego przedstawiona na rzucie jest przykładowa.
- Powierzchnia sprzedażowa stanowi sumę powierzchni użytkowej lokalu oraz powierzchni lokalu zajętej przez elementy nadające się do usunięcia lub innej aranżacji, w tym ścianki działowe niebędące elementem konstrukcji i niezawierające szachtów instalacyjnych.
- Powierzchnia użytkowa lokalu określona jest na podstawie Rozporządzenia Ministra Rozwoju z dnia 11 września 2020 r. w sprawie szczegółowego zakresu i formy projektu budowlanego oraz uwzględnieniu treści Polskiej Normy PN-ISO 9836:2015-12.
- Niniejsza karta katalogowa opracowana została na podstawie projektu wykonawczego. W toku dalszego projektowania, budowy lub zmian lokatorskich, mogą nastąpić zmiany w stosunku do informacji zawartych na karcie katalogowej, w szczególności w zakresie: powierzchni sprzedażowej, powierzchni użytkowej, układu pomieszczeń oraz usytuowania elementów nadających się do usunięcia lub innej aranżacji, takich jak np. ścianki działowe.
- Informacje na karcie nie stanowią oferty handlowej w rozumieniu art. 66 kodeksu cywilnego.

0 1 2 3 4 5m