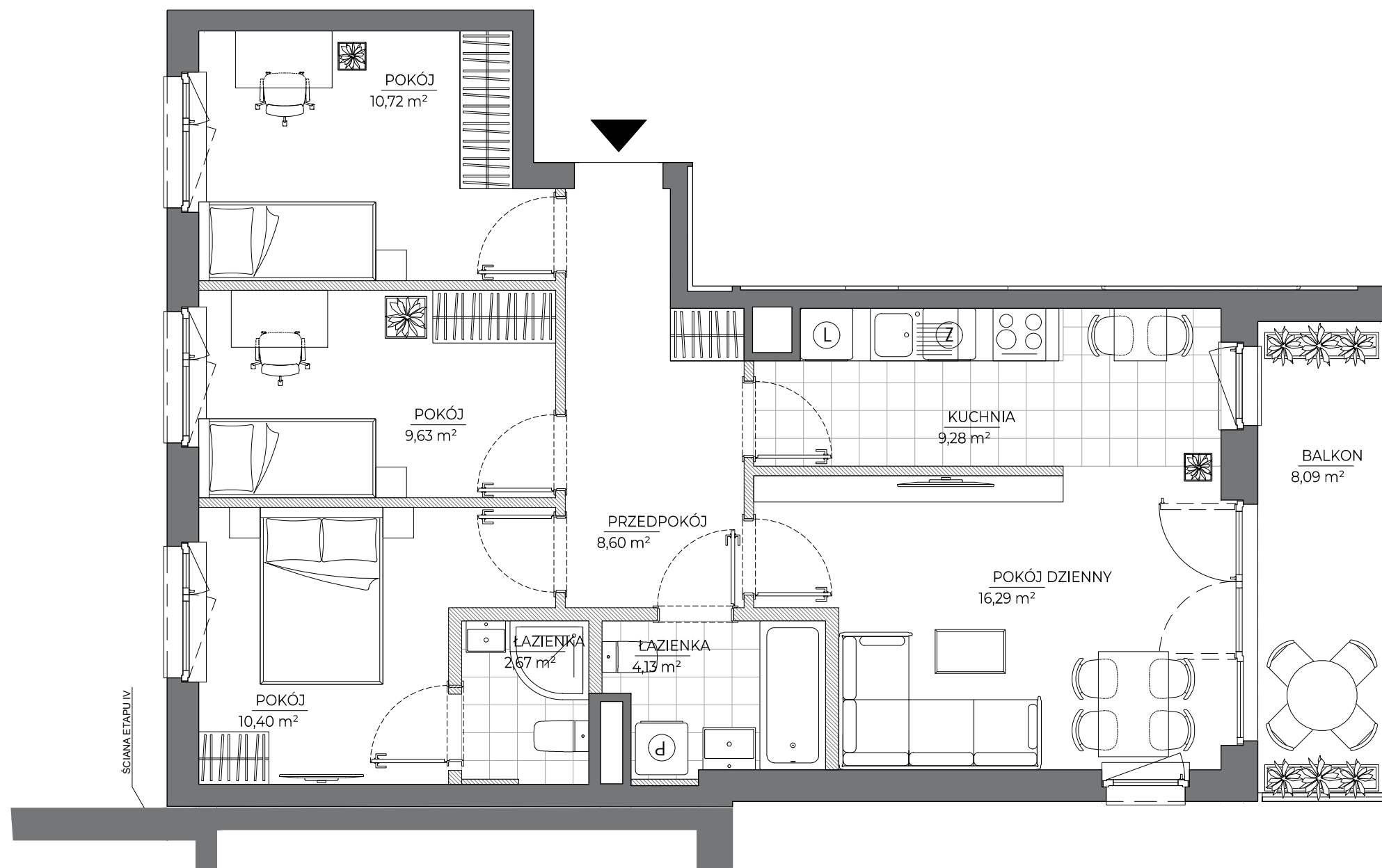
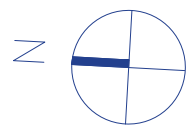


MIESZKANIE NR 1145 • 4 POKOJE • 75,15 m²



spravia

Spravia - Nowy Grabiszyn Sp. z o.o.
www.nowygrabiszyn.pl



Etap VII

Wrocław
ul. Grabiszyńska
dzielnica: Grabiszyn - Fabryczna

DANE LOKALU:

LOKAL NR	LICZBA POKOI	POW. SPRZEDAŻOWA
1145	4	75,15 m ²
BUDYNEK NR	KLATKA NR	PIĘTRO
VII	5	4

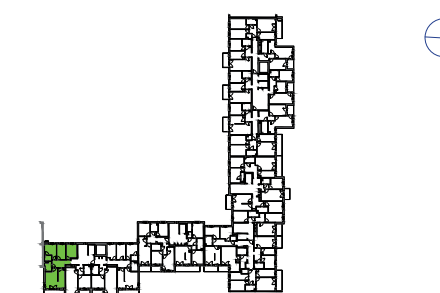
ZESTAWIENIE POWIERZCHNI

Pokój dzienny	16,29 m ²
Pokój	10,72 m ²
Pokój	10,40 m ²
Pokój	9,63 m ²
Kuchnia	9,28 m ²
Przedpokój	8,60 m ²
Łazienka	4,13 m ²
Łazienka	2,67 m ²
powierzchnia użytkowa	71,72 m²

Powierzchnia zajęta przez elementy nadające się do usunięcia lub innej aranżacji, w tym ścianki działowe niebędące elementem konstrukcji i niezawierające szachtów instalacyjnych. 3,43 m²

Balkon 8,09 m²

POŁOŻENIE MIESZKANIA W BUDYNKU



WARTOŚĆ BRUTTO (PLN):

PROJEKTANT
B2STUDIO

- Aranżacja lokalu mieszkalnego przedstawiona na rzucie jest przykładowa.
- Powierzchnia sprzedażowa stanowi sumę powierzchni użytkowej lokalu oraz powierzchni lokalu zajętej przez elementy nadające się do usunięcia lub innej aranżacji, w tym ścianki działowe niebędące elementem konstrukcji i niezawierające szachtów instalacyjnych.
- Powierzchnia użytkowa lokalu określona jest na podstawie Rozporządzenia Ministra Rozwoju z dnia 11 września 2020 r. w sprawie szczegółowego zakresu i formy projektu budowlanego oraz uwzględnieniu treści Polskiej Normy PN-ISO 9836:2015-12.
- Niniejsza karta katalogowa opracowana została na podstawie projektu wykonawczego. W toku dalszego projektowania, budowy lub zmian lokatorskich, mogą nastąpić zmiany w stosunku do informacji zawartych na karcie katalogowej, w szczególności w zakresie: powierzchni sprzedażowej, powierzchni użytkowej, układu pomieszczeń oraz usytuowania elementów nadających się do usunięcia lub innej aranżacji, takich jak np. ścianki działowe.
- Informacje na karcie nie stanowią oferty handlowej w rozumieniu art. 66 kodeksu cywilnego.

0 1 2 3 4 5m