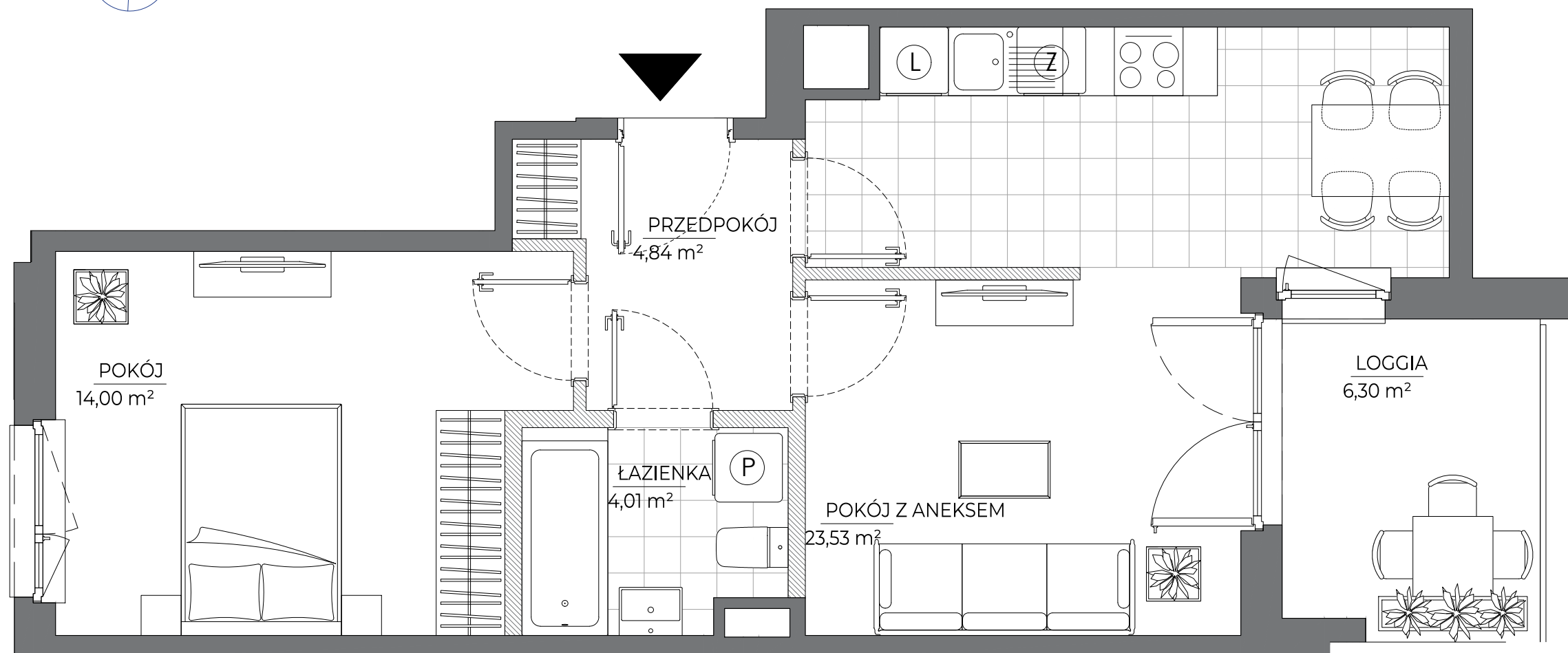
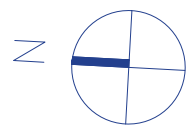


# MIESZKANIE NR 1240 • 2 POKOJE • 48,02 m<sup>2</sup>



## spraviva

Spraviva - Nowy Grabiszyn Sp. z o.o.  
www.nowygrabiszyn.pl



### Etap VIII

Wrocław  
ul. Miedziana  
dzielnica: Grabiszyn - Fabryczna

#### DANE LOKALU:

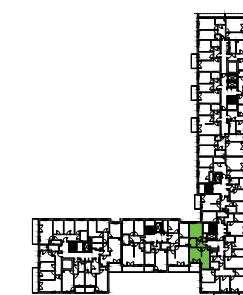
LOKAL NR	LICZBA POKOI	POW. SPRZEDAŻOWA
1240	2	48,02 m <sup>2</sup>
BUDYNEK NR	KLATKA NR	PIĘTRO
VIII	3	5

#### ZESTAWIENIE POWIERZCHNI

Pokój z aneksem	23,53 m <sup>2</sup>
Pokój	14,00 m <sup>2</sup>
Przedpokój	4,84 m <sup>2</sup>
Łazienka	4,01 m <sup>2</sup>
<b>powierzchnia użytkowa</b>	<b>46,38 m<sup>2</sup></b>

Powierzchnia zajęta przez elementy nadające się do usunięcia lub innej aranżacji, w tym ścianki działowe niebędące elementem konstrukcji i niezawierające szachtów instalacyjnych.	1,64 m <sup>2</sup>
Loggia	6,30 m <sup>2</sup>

#### POŁOŻENIE MIESZKANIA W BUDYNKU



WARTOŚĆ  
BRUTTO (PLN):

PROJEKTANT  
**B2STUDIO**

- Aranżacja lokalu mieszkalnego przedstawiona na rzucie jest przykładowa.
- Powierzchnia sprzedażowa stanowi sumę powierzchni użytkowej lokalu oraz powierzchni lokalu zajętej przez elementy nadające się do usunięcia lub innej aranżacji, w tym ścianki działowe niebędące elementem konstrukcji i niezawierające szachtów instalacyjnych.
- Powierzchnia użytkowa lokalu określona jest na podstawie Rozporządzenia Ministra Rozwoju z dnia 11 września 2020 r. w sprawie szczegółowego zakresu i formy projektu budowlanego oraz uwzględnieniu treści Polskiej Normy PN-ISO 9836:2015-12.
- Niniejsza karta katalogowa opracowana została na podstawie projektu wykonawczego. W toku dalszego projektowania, budowy lub zmian lokatorskich, mogą nastąpić zmiany w stosunku do informacji zawartych na karcie katalogowej, w szczególności w zakresie: powierzchni sprzedażowej, powierzchni użytkowej, układu pomieszczeń oraz usytuowania elementów nadających się do usunięcia lub innej aranżacji, takich jak np. ścianki działowe.
- Informacje na karcie nie stanowią oferty handlowej w rozumieniu art. 66 kodeksu cywilnego.

0 1 2 3 4 5m