

MIESZKANIE NR 1279 • 4 POKOJE • 64,86 m²

spravia

Spravia - Nowy Grabiszyn Sp. z o.o.
www.nowygrabiszyn.pl



Etap VIII

Wrocław
ul. Miedziana
dzielnica: Grabiszyn - Fabryczna

DANE LOKALU:

LOKAL NR	LICZBA POKOI	POW. UŻYTKOWA
1279	4	64,86 m ²
BUDYNEK NR	KLATKA NR	PIĘTRO
VIII	5	2

ZESTAWIENIE POWIERZCHNI

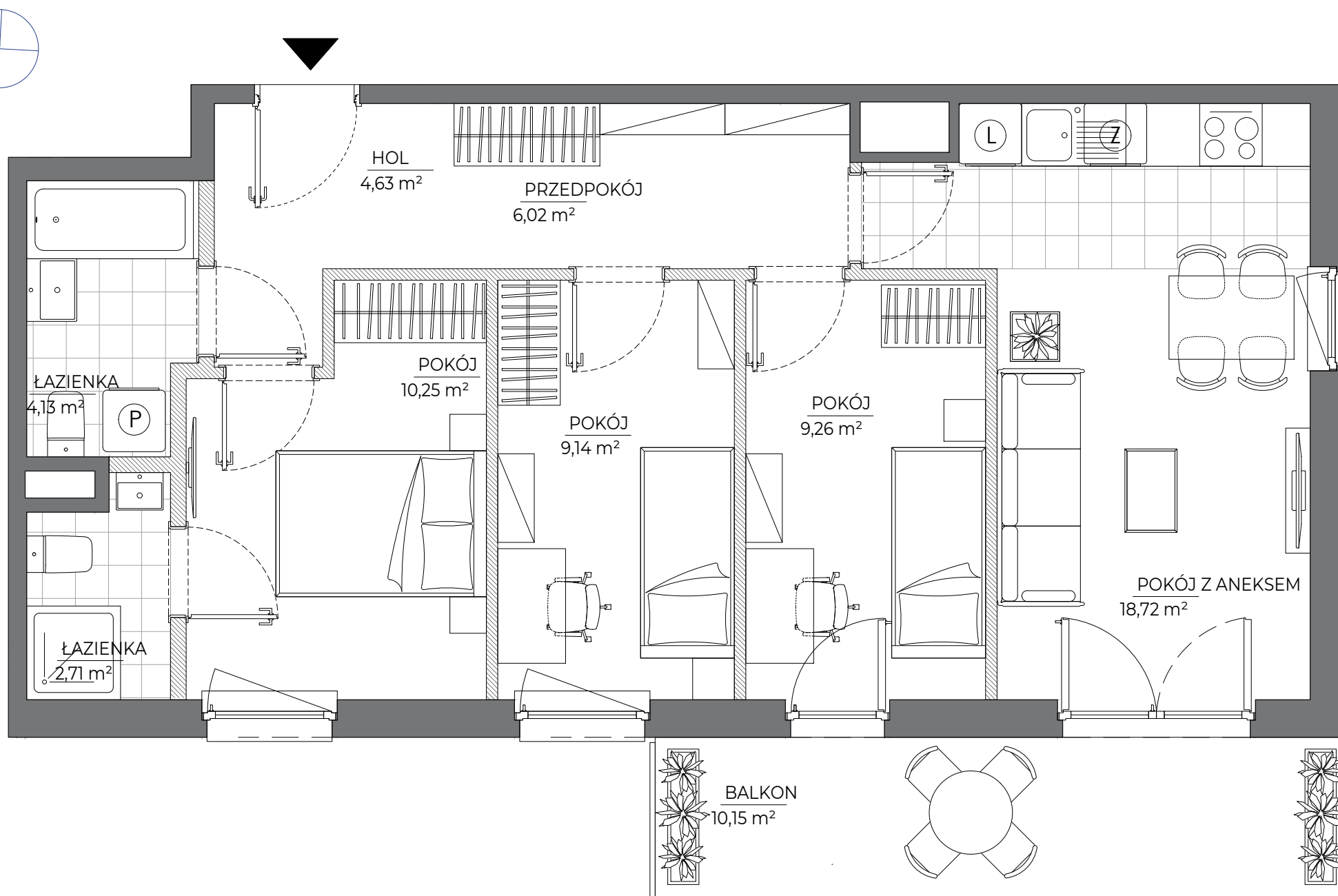
Pokój z aneksem	18,72 m ²
Pokój	10,25 m ²
Pokój	9,26 m ²
Pokój	9,14 m ²
Przedpokój	6,02 m ²
Hol	4,63 m ²
Łazienka	4,13 m ²
Łazienka	2,71 m ²

powierzchnia użytkowa **64,86 m²**

Powierzchnia zajęta przez elementy nadające się do usunięcia lub innej aranżacji, w tym ścianki działowe niebędące elementem konstrukcji i niezawierające szachtów instalacyjnych. **3,25 m²**

Balkon **10,15 m²**

POŁOŻENIE MIESZKANIA W BUDYNKU



WARTOŚĆ BRUTTO (PLN):

PROJEKTANT
B2STUDIO

- Aranżacja lokalu mieszkalnego przedstawiona na rzucie jest przykładowa.
- Powierzchnia użytkowa lokalu określona jest na podstawie Rozporządzenia Ministra Rozwoju z dnia 11 września 2020 r. w sprawie szczegółowego zakresu i formy projektu budowlanego oraz przy uwzględnieniu treści Polskiej Normy PN-ISO 9836:2015-12
- Niniejsza karta katalogowa opracowana została na podstawie projektu budowlanego. W toku dalszego projektowania, budowy lub zmian lokatorskich, mogą nastąpić zmiany w stosunku do informacji zawartych na karcie katalogowej, w szczególności w zakresie: powierzchni użytkowej, układu pomieszczeń oraz usytuowania lub powierzchni zajętej przez elementy nadające się do usunięcia lub innej aranżacji, takie jak np. ścianki działowe.
- Informacje na karcie nie stanowią oferty handlowej w rozumieniu art. 66 kodeksu cywilnego.

0 1 2 3 4 5m