

# Mieszkanie nr 7

4 pokoje, 92.97 m<sup>2</sup>



# Onelife Powsin

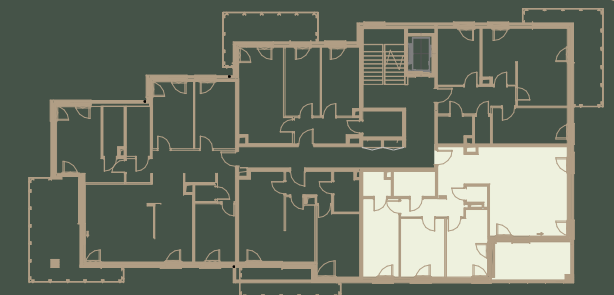
ul. Łukasza Drewny, Warszawa

<b>B1</b> Budynek	<b>K1</b> Klatka	<b>1</b> Piętro	<b>7</b> Lokal nr
<b>4</b> Liczba pokoi	<b>92.97 m<sup>2</sup></b> Powierzchnia sprzedażowa		

## Zestawienie powierzchni

Pokój dzienny z aneksem kuchennym	30.39m <sup>2</sup>
Pokój 1	12.43m <sup>2</sup>
Pokój 2	11.52m <sup>2</sup>
Pokój 3	11.30m <sup>2</sup>
Hol	9.45m <sup>2</sup>
Korytarz	5.10m <sup>2</sup>
Łazienka 1	4.59m <sup>2</sup>
Łazienka 2	2.83m <sup>2</sup>
WC	1.47m <sup>2</sup>
<b>Powierzchnia użytkowa</b>	<b>89.08 m<sup>2</sup></b>
Powierzchnia zajęta przez elementy nadające się do usunięcia lub innej aranżacji, w tym ścianki działowe nie będące elementem konstrukcji i nie zawierające szachtów instalacyjnych	3.89 m <sup>2</sup>
<b>Taras</b>	<b>12.39m<sup>2</sup></b>

## Położenie mieszkania w budynku



Wartość  
brutto PLN

**APA** WOJCIECHOWSKI  
ARCHITEKCI

**spravia**

Spravia Drewny Sp. z o.o.  
www.apartamentyonelife.pl



0 1 2 3 4 5m

- Aranżacja lokalu mieszkalnego przedstawiona na rzucie jest przykładowa.
- Powierzchnia sprzedażowa stanowi sumę powierzchni użytkowej lokalu oraz powierzchni lokalu zajętej przez elementy nadające się do usunięcia lub innej aranżacji, w tym ścianki działowe nie będące elementem konstrukcji i nie zawierające szachtów instalacyjnych.
- Powierzchnia użytkowa lokalu określona jest na podstawie Rozporządzenia Ministra Rozwoju z dnia 11 września 2020 r. w sprawie szczegółowego zakresu i formy projektu budowlanego oraz uwzględnieniu treści Polskiej Normy PN-ISO 9836:2022-07
- Niniejsza karta katalogowa opracowana została na podstawie projektu budowlanego. W toku dalszego projektowania, budowy lub zmian lokatorskich, mogą nastąpić zmiany w stosunku do informacji zawartych na karcie katalogowej, w szczególności w zakresie: powierzchni sprzedażowej, powierzchni użytkowej, układu pomieszczeń oraz usytuowania elementów nadających się do usunięcia lub innej aranżacji, takich jak np. ścianki działowe.
- Informacje na karcie nie stanowią oferty handlowej w rozumieniu art. 66 kodeksu cywilnego.