

Mieszkanie nr 18

4 pokoje, 72.61 m²

Onelife Powsin

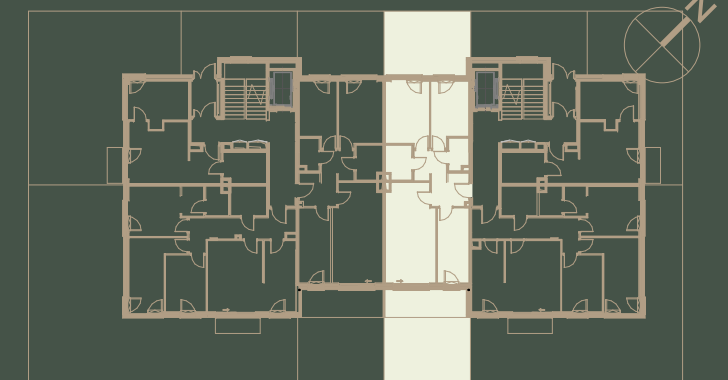
ul. Łukasza Drewny, Warszawa

B2 Budynek	K1 Klatka	0 Piętro	18 Lokal nr
4 Liczba pokoi	72.61 m² Powierzchnia sprzedażowa		

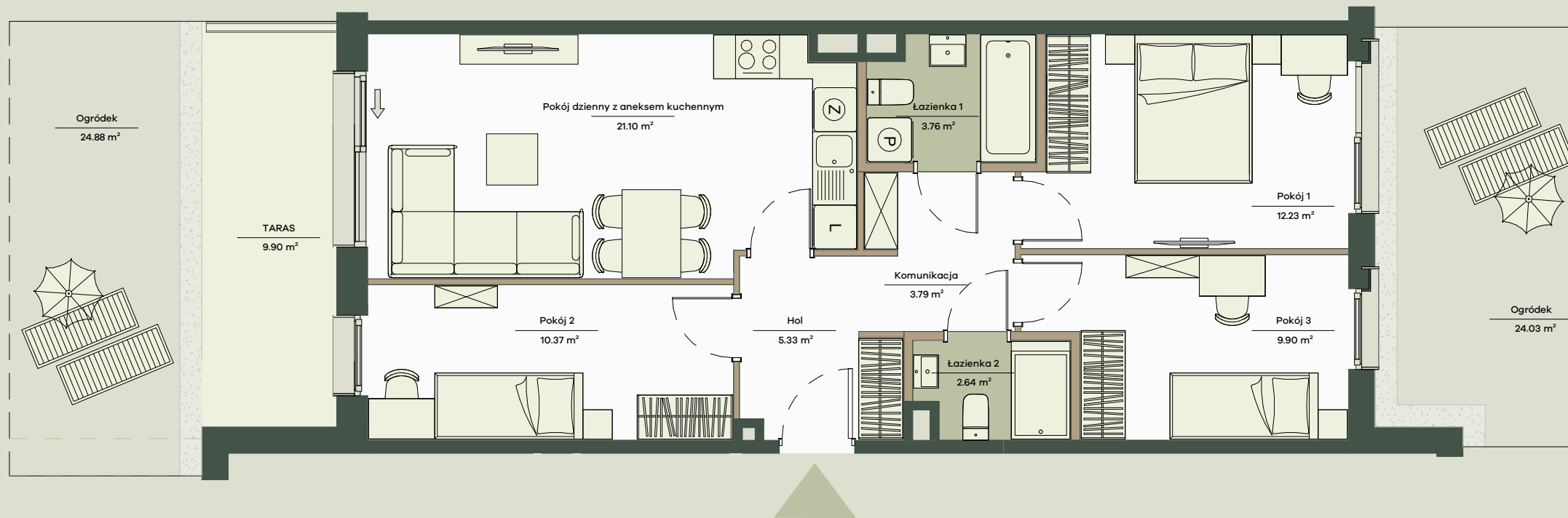
Zestawienie powierzchni

Pokój dzienny z aneksem kuchennym	21.10m ²
Pokój 1	12.23m ²
Pokój 2	10.37m ²
Pokój 3	9.90m ²
Hol	5.33m ²
Komunikacja	3.79m ²
Łazienka 1	3.76m ²
Łazienka 2	2.64m ²
Powierzchnia użytkowa	69.12 m²
Powierzchnia zajęta przez elementy nadające się do usunięcia lub innej aranżacji, w tym ścianki działowe nie będące elementem konstrukcji i nie zawierające szachtów instalacyjnych	3.49 m ²
Ogródek	24.88m ²
Ogródek	24.03m ²
Taras	9.93m ²

Położenie mieszkania w budynku



Wartość
brutto PLN



0 1 2 3 4 5m

Legenda

Projektowane odprowadzanie wód deszczowych z dachu do ogrodów deszczowych

1. Aranżacja lokalu mieszkalnego przedstawiona na rzucie jest przykładowa.

2. Powierzchnia sprzedażowa stanowi sumę powierzchni użytkowej lokalu oraz powierzchni lokalu zajętej przez elementy nadające się do usunięcia lub innej aranżacji, w tym ścianki działowe nie będące elementem konstrukcji i nie zawierające szachtów instalacyjnych.

3. Powierzchnia użytkowa lokalu określona jest na podstawie Rozporządzenia Ministra Rozwoju z dnia 11 września 2020 r. w sprawie szczegółowego zakresu i formy projektu budowlanego oraz uwzględnieniu treści Polskiej Normy PN-ISO 9836:2022-07

4. Niniejsza karta katalogowa opracowana została na podstawie projektu budowlanego. W toku dalszego projektowania, budowy lub zmian lokatorskich, mogą nastąpić zmiany w stosunku do informacji zawartych na karcie katalogowej, w szczególności w zakresie: powierzchni sprzedażowej, powierzchni użytkowej, układu pomieszczeń oraz usytuowania elementów nadających się do usunięcia lub innej aranżacji, takich jak np. ścianki działowe.

5. Informacje na karcie nie stanowią oferty handlowej w rozumieniu art. 66 kodeksu cywilnego.

APA WOJCIECHOWSKI
ARCHITEKCI

spravia

Spravia Drewny Sp. z o.o.
www.apartamentyonelife.pl