

Mieszkanie nr 26

4 pokoje , 88.56 m²

Onelife Powsin

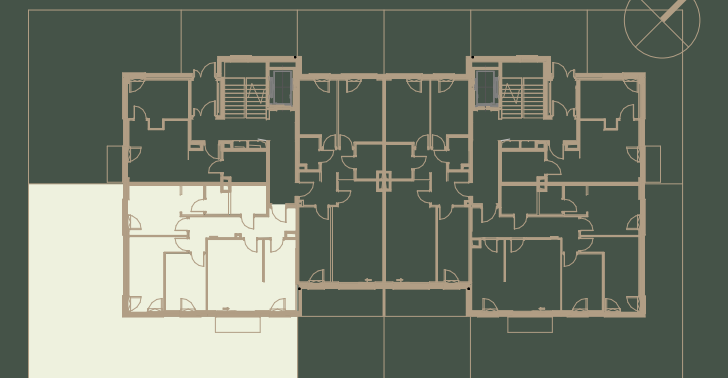
ul. Łukasza Drewny, Warszawa

| | | | |
|--------------------------|---------------------|--|-----------------------|
| B2 Budynek | K2 Klatka | 0 Piętro | 26 Lokal nr |
| 4 Liczba pokoi | | 88.56 m² Powierzchnia sprzedażowa | |

Zestawienie powierzchni

| | |
|---|----------------------------|
| Pokój dzienny z aneksem kuchennym | 27.76m ² |
| Pokój 1 | 14.64m ² |
| Pokój 2 | 12.83m ² |
| Pokój 3 | 10.01m ² |
| Komunikacja | 8.26m ² |
| Łazienka 1 | 4.51m ² |
| Hol | 3.25m ² |
| Łazienka 2 | 2.66m ² |
| Powierzchnia użytkowa | 83.92 m² |
| Powierzchnia zajęta przez elementy nadające się do usunięcia lub innej aranżacji, w tym ścianki działowe nie będące elementem konstrukcji i nie zawierające szachtów instalacyjnych | 4.64 m ² |
| Ogródek | 129.32m² |
| Taras | 3.07m² |

Położenie mieszkania w budynku

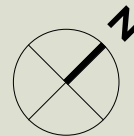


Wartość
brutto PLN



Legenda

□ □ Potencjalna możliwość aranżacyjna przebiegu ścianek działowych, nadproży, do wykonania w ramach odpłatnej procedury zmian lokatorskich zgodnie z postanowieniami odrębnej umowy



0 1 2 3 4 5m

1. Aranżacja lokalu mieszkalnego przedstawiona na rzucie jest przykładowa.

2. Powierzchnia sprzedażowa stanowi sumę powierzchni użytkowej lokalu oraz powierzchni lokalu zajętej przez elementy nadające się do usunięcia lub innej aranżacji, w tym ścianki działowe nie będące elementem konstrukcji i nie zawierające szachtów instalacyjnych.

3. Powierzchnia użytkowa lokalu określona jest na podstawie Rozporządzenia Ministra Rozwoju z dnia 11 września 2020 r. w sprawie szczegółowego zakresu i formy projektu budowlanego oraz uwzględnieniu treści Polskiej Normy PN-ISO 9836:2022-07

4. Niniejsza karta katalogowa opracowana została na podstawie projektu budowlanego. W toku dalszego projektowania, budowy lub zmian lokatorskich, mogą nastąpić zmiany w stosunku do informacji zawartych na karcie katalogowej, w szczególności w zakresie: powierzchni sprzedażowej, powierzchni użytkowej, układu pomieszczeń oraz usytuowania elementów nadających się do usunięcia lub innej aranżacji, takich jak np. ścianki działowe.

5. Informacje na karcie nie stanowią oferty handlowej w rozumieniu art. 66 kodeksu cywilnego.

APA WOJCIECHOWSKI
ARCHITEKCI

spravia

Spravia Drewny Sp. z o.o.
www.apartamentyonelife.pl