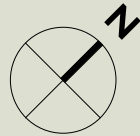
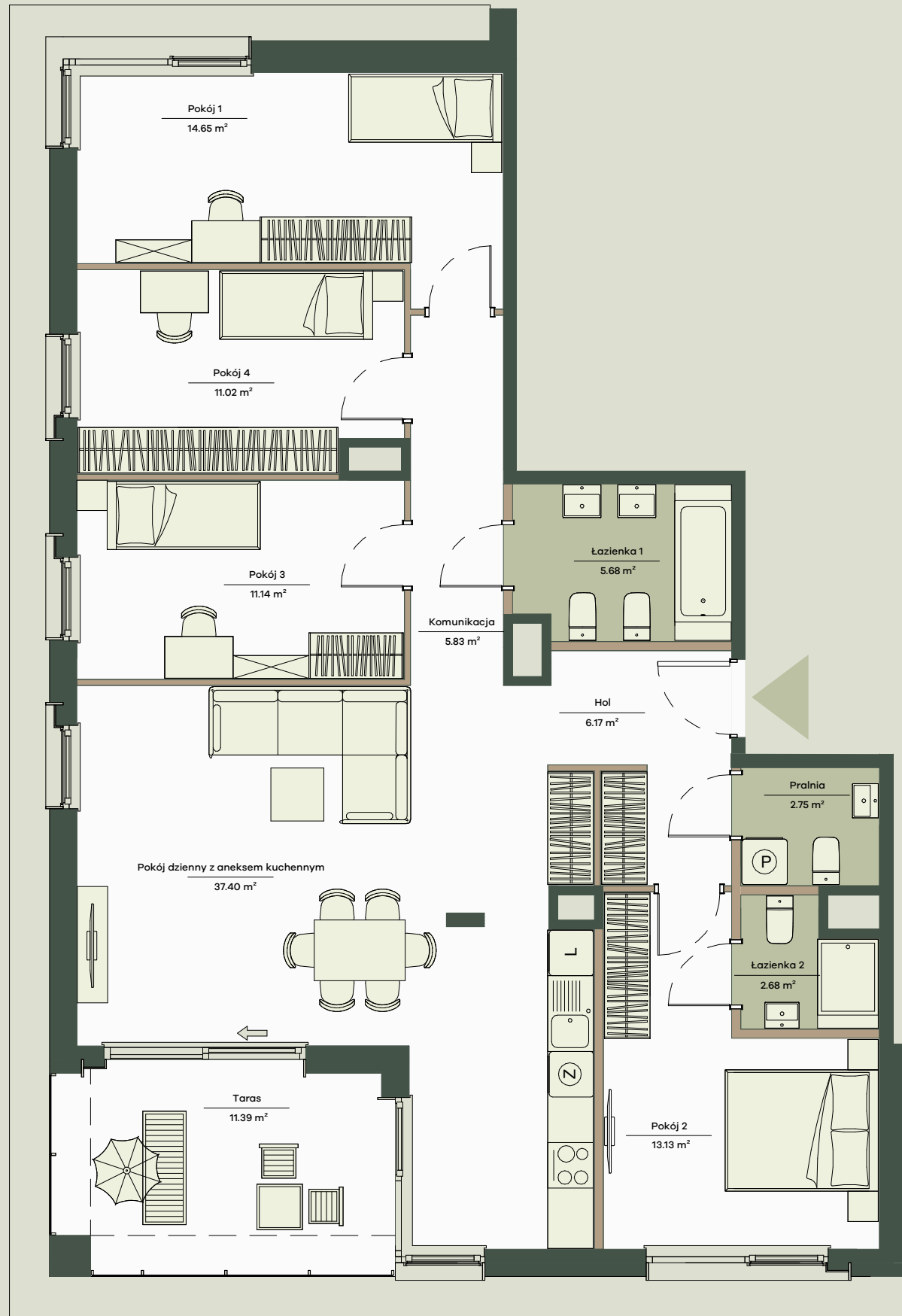


Mieszkanie nr 31

5 pokoi, 115.04 m²



0 1 2 3 4 5m

1. Aranżacja lokalu mieszkalnego przedstawiona na rzucie jest przykładowa.
2. Powierzchnia sprzedażowa stanowi sumę powierzchni użytkowej lokalu oraz powierzchni lokalu zajętej przez elementy nadające się do usunięcia lub innej aranżacji, w tym ścianki działowe nie będące elementem konstrukcji i nie zawierające szachtów instalacyjnych.
3. Powierzchnia użytkowa lokalu określona jest na podstawie Rozporządzenia Ministra Rozwoju z dnia 11 września 2020 r. w sprawie szczegółowego zakresu i formy projektu budowlanego oraz uwzględnieniu treści Polskiej Normy PN-ISO 9836:2022-07
4. Niniejsza karta katalogowa opracowana została na podstawie projektu budowlanego. W toku dalszego projektowania, budowy lub zmian lokatorskich, mogą nastąpić zmiany w stosunku do informacji zawartych na karcie katalogowej, w szczególności w zakresie: powierzchni sprzedażowej, powierzchni użytkowej, układu pomieszczeń oraz usytuowania elementów nadających się do usunięcia lub innej aranżacji, takich jak np. ścianki działowe.
5. Informacje na karcie nie stanowią oferty handlowej w rozumieniu art. 66 kodeksu cywilnego.

Onelife Powsin

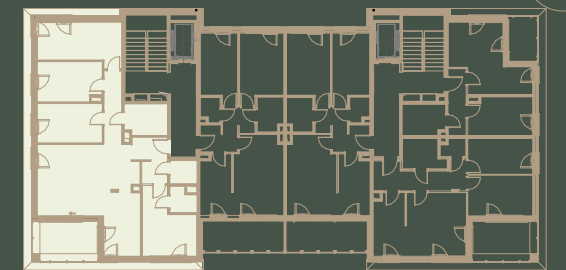
ul. Łukasza Drewny, Warszawa

B2 Budynek	K2 Klatka	2 Piętro	31 Lokal nr
5 Liczba pokoi		115.04 m² Powierzchnia sprzedażowa	

Zestawienie powierzchni

Pokój dzienny z aneksem kuchennym	37.40m ²
Pokój 1	14.66m ²
Pokój 2	13.13m ²
Pokój 3	11.14m ²
Pokój 4	11.02m ²
Hol	6.17m ²
Komunikacja	5.83m ²
Łazienka 1	5.68m ²
Pralnia	2.75m ²
Łazienka 2	2.68m ²
Powierzchnia użytkowa	110.46 m²
Powierzchnia zajęta przez elementy nadające się do usunięcia lub innej aranżacji, w tym ścianki działowe nie będące elementem konstrukcji i nie zawierające szachtów instalacyjnych	4.58 m ²
Taras	13.53m²

Położenie mieszkania w budynku



Wartość brutto PLN

APA WOJCIECHOWSKI ARCHITEKCI

spravia

Spravia Drewny Sp. z o.o.
www.apartamentyonelife.pl