

# Mieszkanie nr 53

2 pokoje, 54.47 m<sup>2</sup>



### Legenda

- Zabudowa do wykonania przez nabywcę lokalu
- Projektowane odprowadzanie wód deszczowych z dachu do ogrodów deszczowych

# Onelife Powsin

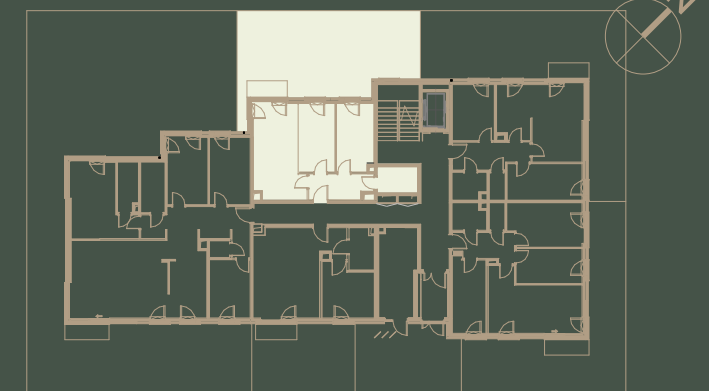
ul. Łukasza Drewny, Warszawa

<b>B4</b> Budynek	<b>K1</b> Klatka	<b>0</b> Piętro	<b>53</b> Lokal nr
<b>2</b> Liczba pokoi		<b>54.47 m<sup>2</sup></b> Powierzchnia sprzedażowa	

### Zestawienie powierzchni

Pokój dzienny z aneksem kuchennym	19.55m <sup>2</sup>
Pokój 1	11.07m <sup>2</sup>
Pokój 2	10.53m <sup>2</sup>
Hol	6.93m <sup>2</sup>
Łazienka	4.50m <sup>2</sup>
<b>Powierzchnia użytkowa</b>	<b>52.58 m<sup>2</sup></b>
Powierzchnia zajęta przez elementy nadające się do usunięcia lub innej aranżacji, w tym ścianki działowe nie będące elementem konstrukcji i nie zawierające szachtów instalacyjnych	1.89 m <sup>2</sup>
<b>Ogródek</b>	<b>64.72m<sup>2</sup></b>
<b>Taras</b>	<b>3.03m<sup>2</sup></b>

### Położenie mieszkania w budynku



Wartość brutto PLN

- Aranżacja lokalu mieszkalnego przedstawiona na rzucie jest przykładowa.
- Powierzchnia sprzedażowa stanowi sumę powierzchni użytkowej lokalu oraz powierzchni lokalu zajętej przez elementy nadające się do usunięcia lub innej aranżacji, w tym ścianki działowe nie będące elementem konstrukcji i nie zawierające szachtów instalacyjnych.
- Powierzchnia użytkowa lokalu określona jest na podstawie Rozporządzenia Ministra Rozwoju z dnia 11 września 2020 r. w sprawie szczegółowego zakresu i formy projektu budowlanego oraz uwzględnieniu treści Polskiej Normy PN-ISO 9836:2022-07
- Niniejsza karta katalogowa opracowana została na podstawie projektu budowlanego. W toku dalszego projektowania, budowy lub zmian lokatorskich, mogą nastąpić zmiany w stosunku do informacji zawartych na karcie katalogowej, w szczególności w zakresie: powierzchni sprzedażowej, powierzchni użytkowej, układu pomieszczeń oraz usytuowania elementów nadających się do usunięcia lub innej aranżacji, takich jak np. ścianki działowe.
- Informacje na karcie nie stanowią oferty handlowej w rozumieniu art. 66 kodeksu cywilnego.

APA WOJCIECHOWSKI  
ARCHITEKCI

spravia

Spravia Drewny Sp. z o.o.  
www.apartamentyonelife.pl