

Mieszkanie nr 54

3 pokoje, 64.40 m²



Onelife Powsin

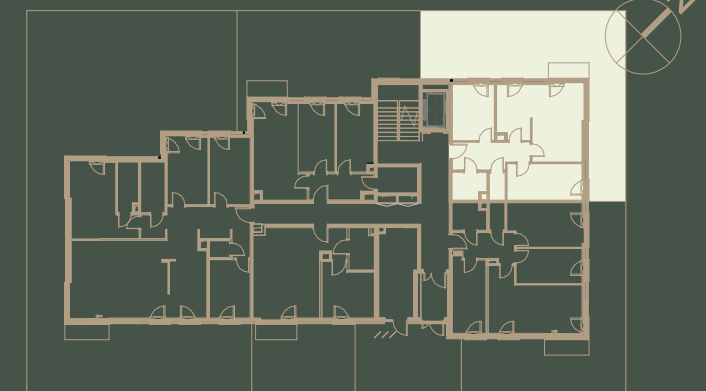
ul. Łukasza Drewny, Warszawa

B4 Budynek	K1 Klatka	0 Piętro	54 Lokal nr
3 Liczba pokoi		64.40 m² Powierzchnia sprzedażowa	

Zestawienie powierzchni

Pokój dzienny z aneksem kuchennym	27.74m ²
Pokój 1	11.81m ²
Pokój 2	10.34m ²
Hol	6.44m ²
Łazienka	3.90m ²
WC	1.90m ²
Powierzchnia użytkowa	62.13 m²
Powierzchnia zajęta przez elementy nadające się do usunięcia lub innej aranżacji, w tym ścianki działowe nie będące elementem konstrukcji i nie zawierające szachtów instalacyjnych	2.27 m ²
Ogródek	78.44m²
Taras	2.84m²

Położenie mieszkania w budynku



Wartość brutto PLN

APA WOJCIECHOWSKI ARCHITEKCI

spravia

Spravia Drewny Sp. z o.o.
www.apartamentyonelife.pl

- Aranżacja lokalu mieszkalnego przedstawiona na rzucie jest przykładowa.
- Powierzchnia sprzedażowa stanowi sumę powierzchni użytkowej lokalu oraz powierzchni lokalu zajętej przez elementy nadające się do usunięcia lub innej aranżacji, w tym ścianki działowe nie będące elementem konstrukcji i nie zawierające szachtów instalacyjnych.
- Powierzchnia użytkowa lokalu określona jest na podstawie Rozporządzenia Ministra Rozwoju z dnia 11 września 2020 r. w sprawie szczegółowego zakresu i formy projektu budowlanego oraz uwzględnieniu treści Polskiej Normy PN-ISO 9836:2022-07
- Niniejsza karta katalogowa opracowana została na podstawie projektu budowlanego. W toku dalszego projektowania, budowy lub zmian lokatorskich, mogą nastąpić zmiany w stosunku do informacji zawartych na karcie katalogowej, w szczególności w zakresie: powierzchni sprzedażowej, powierzchni użytkowej, układu pomieszczeń oraz usytuowania elementów nadających się do usunięcia lub innej aranżacji, takich jak np. ścianki działowe.
- Informacje na karcie nie stanowią oferty handlowej w rozumieniu art. 66 kodeksu cywilnego.