

# Mieszkanie nr 5

5 pokoi, powierzchnia: 105,62 m<sup>2</sup>



# Blisko

osiedle

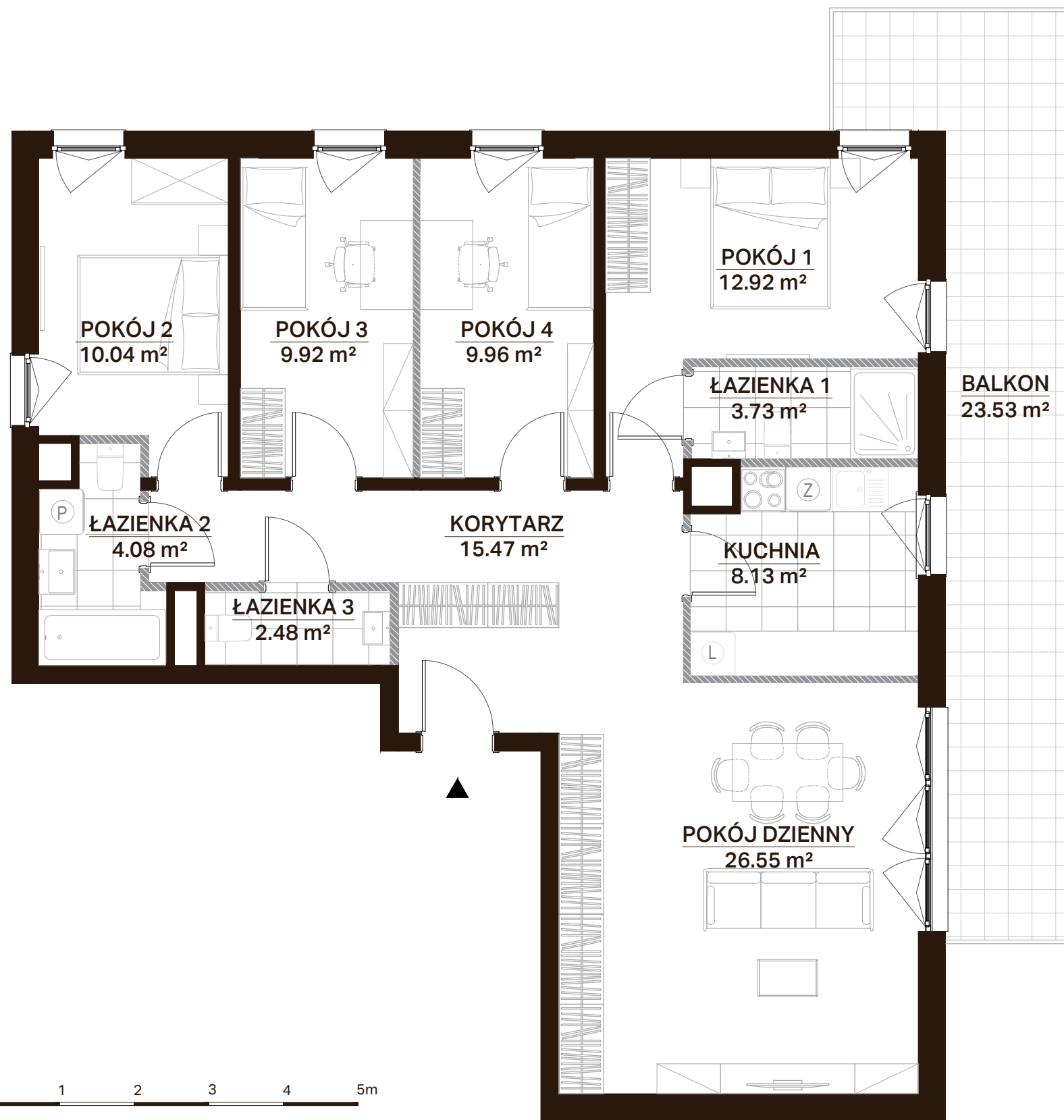
ul. Dworska, Gdańsk - Brzeźno

## Dane lokalu

Lokal nr	Liczba pokoi	Pow. sprzedażowa
5	5	105,62 m <sup>2</sup>
Budynek nr	Klatka nr	Piętro
1	A	III piętro

## Zestawienie powierzchni

Pokój dzienny	26,55 m <sup>2</sup>
Pokój 1	12,92 m <sup>2</sup>
Pokój 2	10,04 m <sup>2</sup>
Pokój 3	9,92 m <sup>2</sup>
Pokój 4	9,96 m <sup>2</sup>
Kuchnia	8,13 m <sup>2</sup>
Łazienka 1	3,73 m <sup>2</sup>
Łazienka 2	4,08 m <sup>2</sup>
Łazienka 3	2,48 m <sup>2</sup>
Korytarz	15,47 m <sup>2</sup>
<b>Powierzchnia użytkowa</b>	<b>103,28 m<sup>2</sup></b>
 Powierzchnia zajęta przez elementy nadające się do demontażu, w tym ścianki działowe nie będące elementem konstrukcji i nie zawierające szachtów instalacyjnych	2,34 m <sup>2</sup>
Balkon	23,53 m <sup>2</sup>



0 1 2 3 4 5m

- Aranżacja lokalu mieszkalnego przedstawiona na rzucie jest przykładowa.
- Powierzchnia sprzedażowa stanowi sumę powierzchni użytkowej lokalu oraz powierzchni lokalu zajętej przez elementy nadające się do demontażu, w tym ścianki działowe nie będące elementem konstrukcji i nie zawierające szachtów instalacyjnych.
- Powierzchnia użytkowa lokalu określona jest na podstawie Rozporządzenia Ministra Rozwoju z dnia 11 września 2020 r. w sprawie szczegółowego zakresu i formy projektu budowlanego oraz uwzględnieniu treści Polskiej Normy PN-ISO 9836:2015-12.
- Niniejsza karta katalogowa opracowana została na podstawie projektu budowlanego. W toku dalszego projektowania, budowy lub zmian lokatorskich, mogą nastąpić zmiany w stosunku do informacji zawartych na karcie katalogowej, w szczególności w zakresie: powierzchni sprzedażowej, powierzchni użytkowej, układu pomieszczeń oraz usytuowania elementów nadających się do demontażu, takich jak np. ścianki działowe.
- Informacje na karcie nie stanowią oferty handlowej w rozumieniu art. 66 kodeksu cywilnego.

## Położenie mieszkania w budynku



WAWA

spravia