

Mieszkanie nr 36

3 pokoje, powierzchnia: 66,14 m²



Blisko


osiedle

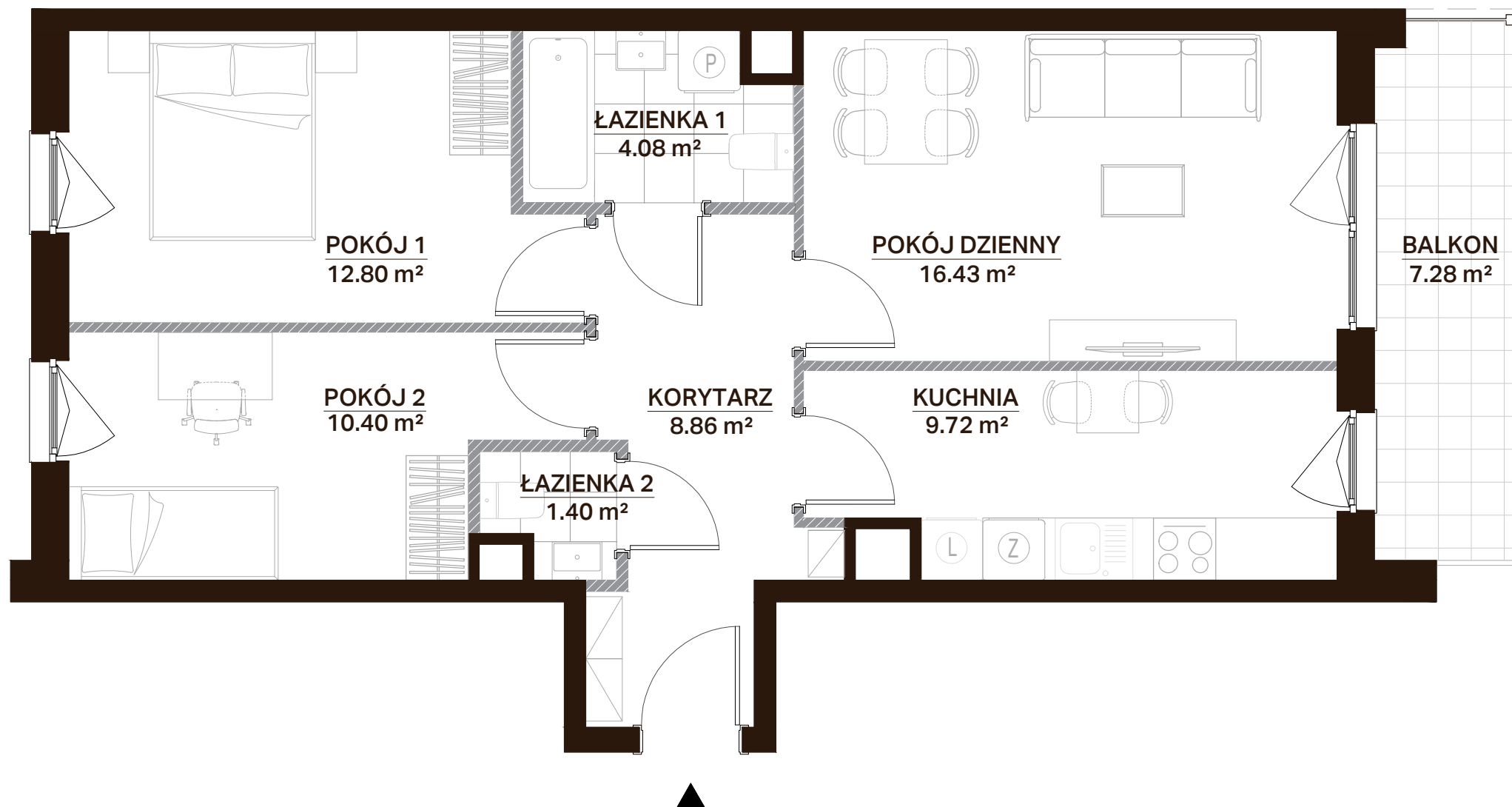
ul. Dworska, Gdańsk - Brzeźno

Dane lokalu

Lokal nr	Liczba pokoi	Pow. sprzedażowa
36	3	66,14 m ²
Budynek nr	Klatka nr	Piętro
1	B	III piętro

Zestawienie powierzchni

Pokój dzienny	16,43 m ²
Pokój 1	12,80 m ²
Pokój 2	10,40 m ²
Kuchnia	9,72 m ²
Łazienka 1	4,08 m ²
Łazienka 2	1,40 m ²
Korytarz	8,86 m ²
Powierzchnia użytkowa	63,69 m²
 Powierzchnia zajęta przez elementy nadające się do demontażu, w tym ścianki działowe nie będące elementem konstrukcji i nie zawierające szachtów instalacyjnych	2,45 m ²
Balkon	7,28 m ²



0 1 2 3 4 5m

1. Aranżacja lokalu mieszkalnego przedstawiona na rzucie jest przykładowa.

2. Powierzchnia sprzedażowa stanowi sumę powierzchni użytkowej lokalu oraz powierzchni lokalu zajętej przez elementy nadające się do demontażu, w tym ścianki działowe nie będące elementem konstrukcji i nie zawierające szachtów instalacyjnych.

3. Powierzchnia użytkowa lokalu określona jest na podstawie Rozporządzenia Ministra Rozwoju z dnia 11 września 2020 r. w sprawie szczegółowego zakresu i formy projektu budowlanego oraz uwzględnieniu treści Polskiej Normy PN-ISO 9836:2015-12.

4. Niniejsza karta katalogowa opracowana została na podstawie projektu budowlanego. W toku dalszego projektowania, budowy lub zmian lokatorskich, mogą nastąpić zmiany w stosunku do informacji zawartych na karcie katalogowej, w szczególności w zakresie: powierzchni sprzedażowej, powierzchni użytkowej, układu pomieszczeń oraz usytuowania elementów nadających się do demontażu, takich jak np. ścianki działowe.

5. Informacje na karcie nie stanowią oferty handlowej w rozumieniu art. 66 kodeksu cywilnego.

Położenie mieszkania w budynku



WAWA

spravia