

# Mieszkanie nr 48

3 pokoje, powierzchnia: 60,94 m<sup>2</sup>



# Blisko


osiedle

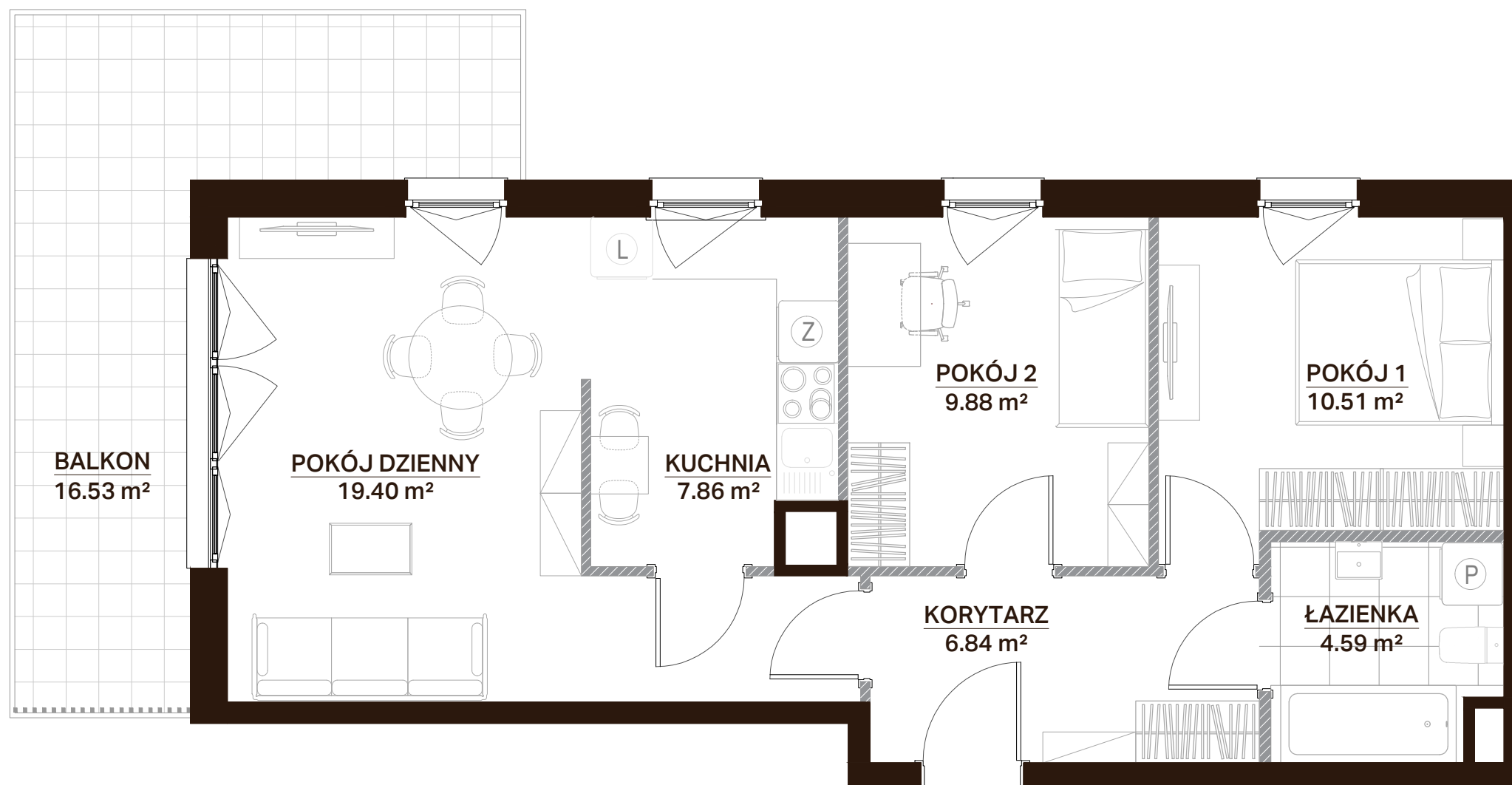
ul. Dworska, Gdańsk - Brzeźno

## Dane lokalu

Lokal nr	Liczba pokoi	Pow. sprzedażowa
48	3	60,94 m <sup>2</sup>
Budynek nr	Klatka nr	Piętro
1	B	IV piętro

## Zestawienie powierzchni

Pokój dzienny	19,40 m <sup>2</sup>
Pokój 1	10,51 m <sup>2</sup>
Pokój 2	9,88 m <sup>2</sup>
Kuchnia	7,86 m <sup>2</sup>
Łazienka	4,59 m <sup>2</sup>
Korytarz	6,84 m <sup>2</sup>
<b>Powierzchnia użytkowa</b>	<b>59,08 m<sup>2</sup></b>
 Powierzchnia zajęta przez elementy nadające się do demontażu, w tym ścianki działowe nie będące elementem konstrukcji i nie zawierające szachtów instalacyjnych	1,86 m <sup>2</sup>
Balkon	16,53 m <sup>2</sup>



0 1 2 3 4 5m

## Położenie mieszkania w budynku



- Aranżacja lokalu mieszkalnego przedstawiona na rzucie jest przykładowa.
- Powierzchnia sprzedażowa stanowi sumę powierzchni użytkowej lokalu oraz powierzchni lokalu zajętej przez elementy nadające się do demontażu, w tym ścianki działowe nie będące elementem konstrukcji i nie zawierające szachtów instalacyjnych.
- Powierzchnia użytkowa lokalu określona jest na podstawie Rozporządzenia Ministra Rozwoju z dnia 11 września 2020 r. w sprawie szczegółowego zakresu i formy projektu budowlanego oraz uwzględnieniu treści Polskiej Normy PN-ISO 9836:2015-12.
- Niniejsza karta katalogowa opracowana została na podstawie projektu budowlanego. W toku dalszego projektowania, budowy lub zmian lokatorskich, mogą nastąpić zmiany w stosunku do informacji zawartych na karcie katalogowej, w szczególności w zakresie: powierzchni sprzedażowej, powierzchni użytkowej, układu pomieszczeń oraz usytuowania elementów nadających się do demontażu, takich jak np. ścianki działowe.
- Informacje na karcie nie stanowią oferty handlowej w rozumieniu art. 66 kodeksu cywilnego.

WAWA

spravia