

# Mieszkanie nr 51

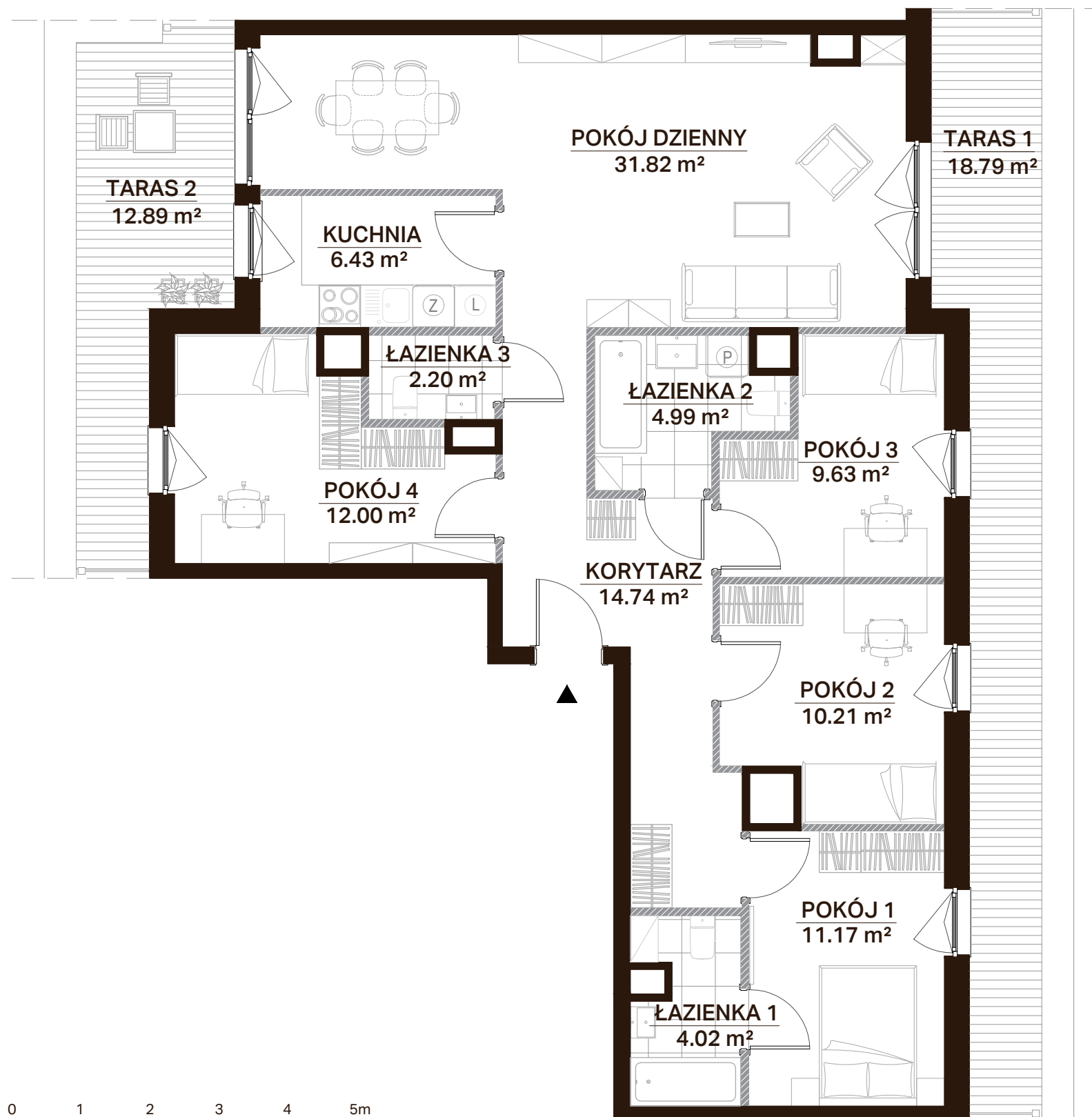
5 pokoi, powierzchnia: 111,60 m<sup>2</sup>



# Blisko

osiedle

ul. Dworska, Gdańsk - Brzeźno



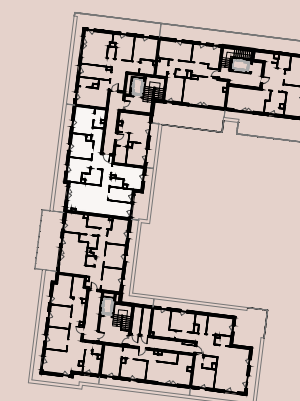
## Dane lokalu

Lokal nr	Liczba pokoi	Pow. sprzedażowa
51	5	111,60 m <sup>2</sup>
Budynek nr	Klatka nr	Piętro
1	B	V piętro

## Zestawienie powierzchni

Pokój dzienny	31,82 m <sup>2</sup>
Pokój 1	11,17 m <sup>2</sup>
Pokój 2	10,21 m <sup>2</sup>
Pokój 3	9,63 m <sup>2</sup>
Pokój 4	12,00 m <sup>2</sup>
Kuchnia	6,43 m <sup>2</sup>
Łazienka 1	4,02 m <sup>2</sup>
Łazienka 2	4,99 m <sup>2</sup>
Łazienka 3	2,20 m <sup>2</sup>
Korytarz	14,74 m <sup>2</sup>
<b>Powierzchnia użytkowa</b>	<b>107,21 m<sup>2</sup></b>
Powierzchnia zajęta przez elementy nadające się do demontażu, w tym ścianki działowe nie będące elementem konstrukcji i nie zawierające szachtów instalacyjnych	4,39 m <sup>2</sup>
Taras 1	18,79 m <sup>2</sup>
Taras 2	12,89 m <sup>2</sup>

## Położenie mieszkania w budynku



0 1 2 3 4 5m

1. Aranżacja lokalu mieszkalnego przedstawiona na rzucie jest przykładowa.

2. Powierzchnia sprzedażowa stanowi sumę powierzchni użytkowej lokalu oraz powierzchni lokalu zajętej przez elementy nadające się do demontażu, w tym ścianki działowe nie będące elementem konstrukcji i nie zawierające szachtów instalacyjnych.

3. Powierzchnia użytkowa lokalu określona jest na podstawie Rozporządzenia Ministra Rozwoju z dnia 11 września 2020 r. w sprawie szczegółowego zakresu i formy projektu budowlanego oraz uwzględnieniu treści Polskiej Normy PN-ISO 9836:2015-12.

4. Niniejsza karta katalogowa opracowana została na podstawie projektu budowlanego. W toku dalszego projektowania, budowy lub zmian lokatorskich, mogą nastąpić zmiany w stosunku do informacji zawartych na karcie katalogowej, w szczególności w zakresie: powierzchni sprzedażowej, powierzchni użytkowej, układu pomieszczeń oraz usytuowania elementów nadających się do demontażu, takich jak np. ścianki działowe.

5. Informacje na karcie nie stanowią oferty handlowej w rozumieniu art. 66 kodeksu cywilnego.

WAMA

spravia