

# Mieszkanie nr 82

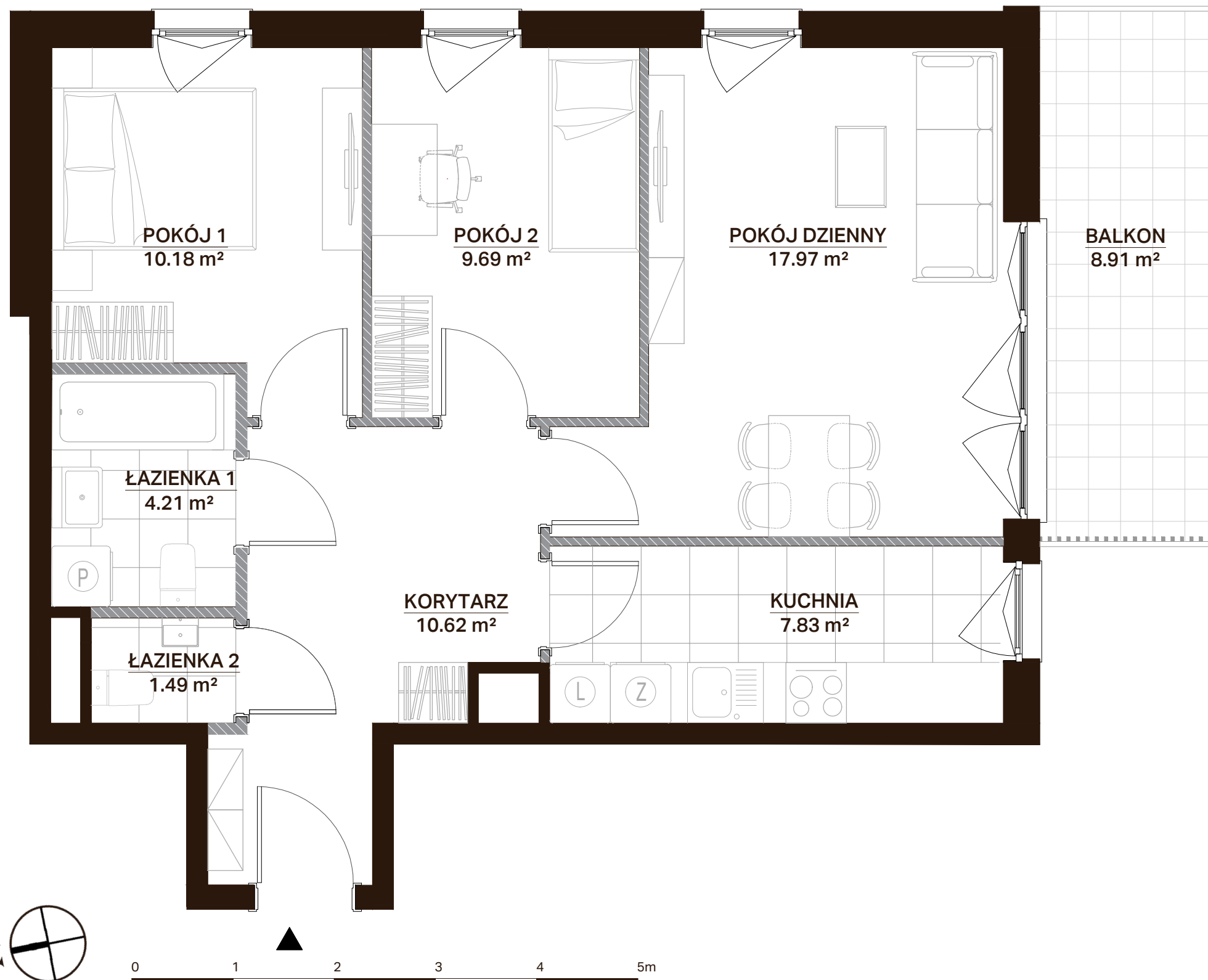
3 pokoje, powierzchnia: 64,41 m<sup>2</sup>



# Blisko

osiedle

ul. Dworska, Gdańsk - Brzeźno



## Dane lokalu

Lokal nr	Liczba pokoi	Pow. sprzedażowa
82	3	64,41 m <sup>2</sup>
Budynek nr	Klatka nr	Piętro
1	C	IV piętro

## Zestawienie powierzchni

Pokój dzienny	17,97 m <sup>2</sup>
Pokój 1	10,18 m <sup>2</sup>
Pokój 2	9,69 m <sup>2</sup>
Kuchnia	7,83 m <sup>2</sup>
Łazienka 1	4,21 m <sup>2</sup>
Łazienka 2	1,49 m <sup>2</sup>
Korytarz	10,62 m <sup>2</sup>
<b>Powierzchnia użytkowa</b>	<b>61,99 m<sup>2</sup></b>
 Powierzchnia zajęta przez elementy nadające się do demontażu, w tym ścianki działowe nie będące elementem konstrukcji i nie zawierające szachtów instalacyjnych	2,42 m <sup>2</sup>
Balkon	8,91 m <sup>2</sup>

## Położenie mieszkania w budynku



1. Aranżacja lokalu mieszkalnego przedstawiona na rzucie jest przykładowa.

2. Powierzchnia sprzedażowa stanowi sumę powierzchni użytkowej lokalu oraz powierzchni lokalu zajętej przez elementy nadające się do demontażu, w tym ścianki działowe nie będące elementem konstrukcji i nie zawierające szachtów instalacyjnych.

3. Powierzchnia użytkowa lokalu określona jest na podstawie Rozporządzenia Ministra Rozwoju z dnia 11 września 2020 r. w sprawie szczegółowego zakresu i formy projektu budowlanego oraz uwzględnieniu treści Polskiej Normy PN-ISO 9836:2015-12.

4. Niniejsza karta katalogowa opracowana została na podstawie projektu budowlanego. W toku dalszego projektowania, budowy lub zmian lokatorskich, mogą nastąpić zmiany w stosunku do informacji zawartych na karcie katalogowej, w szczególności w zakresie: powierzchni sprzedażowej, powierzchni użytkowej, układu pomieszczeń oraz usytuowania elementów nadających się do demontażu, takich jak np. ścianki działowe.

5. Informacje na karcie nie stanowią oferty handlowej w rozumieniu art. 66 kodeksu cywilnego.

WAWA

spravia