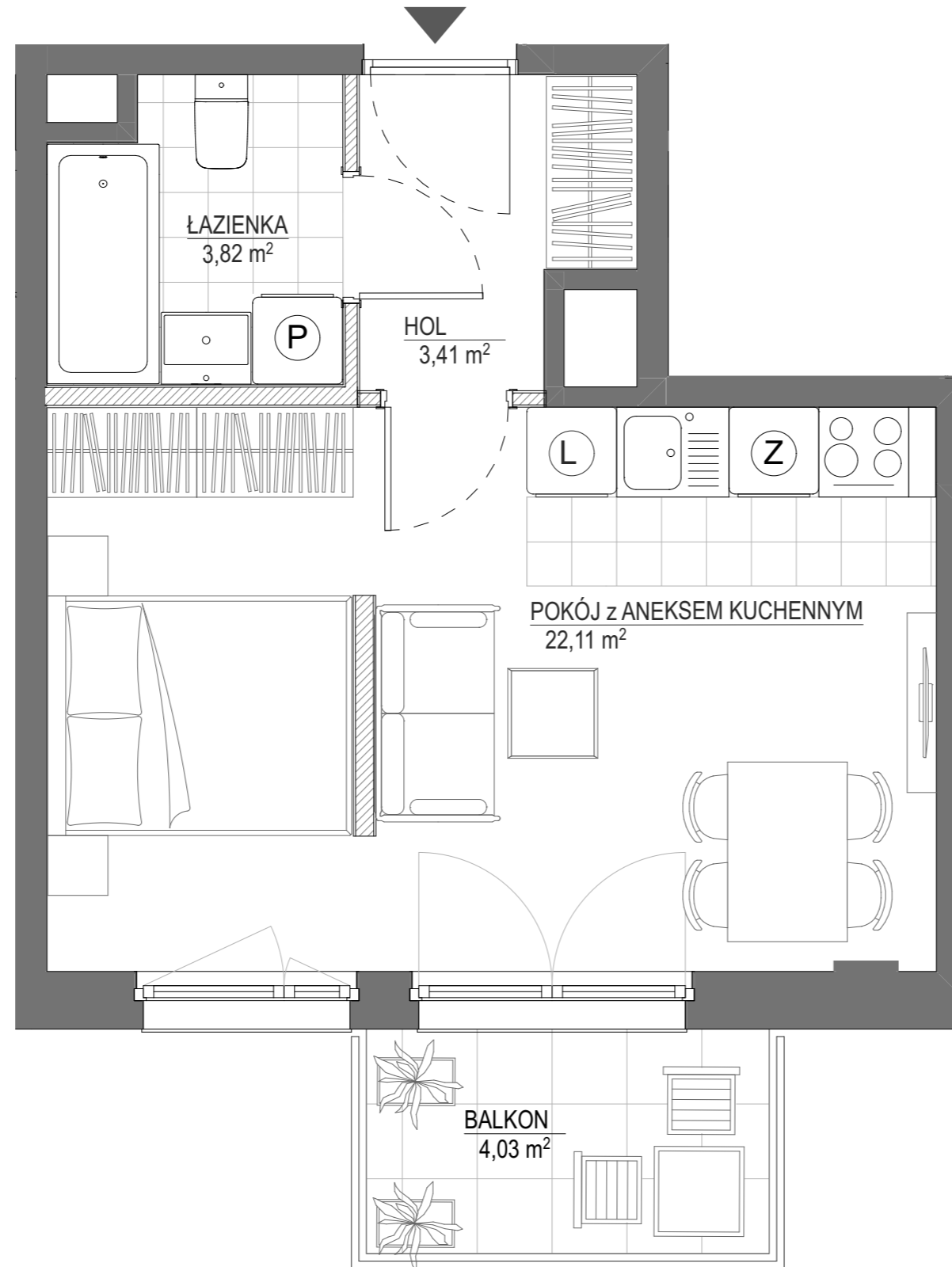
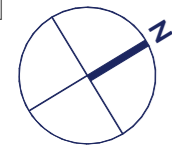


# MIESZKANIE NR 100 • 1 POKÓJ • 30,26 M<sup>2</sup>



# spravia

Spravia Prystora sp. z o.o.  
www.osiedleprystora.pl

**Osiedle  
Prystora**

**PRY100RA**

**Etap 1**

Warszawa  
ul. Prystora  
dzielnica Ursus

**DANE LOKALU:**

| LOKAL NR   | LICZBA POKOI | POW. SPRZEDAŻOWA    |
|------------|--------------|---------------------|
| 100        | 1            | 30,26m <sup>2</sup> |
| BUDYNEK NR | KLATKA NR    | PIĘTRO              |
| 3          | E            | 1                   |

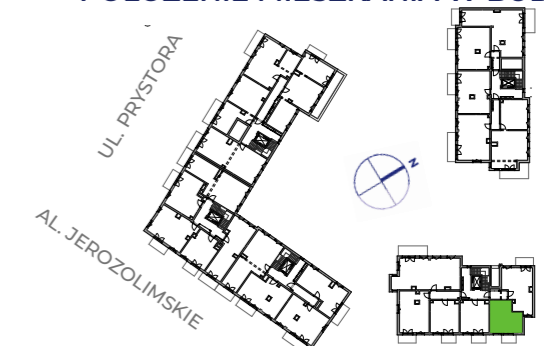
**ZESTAWIENIE POWIERZCHNI**

|                              |                            |
|------------------------------|----------------------------|
| POKÓJ z ANEKSEM KUCHENNYM    | 22,11 m <sup>2</sup>       |
| ŁAZIENKA                     | 3,82 m <sup>2</sup>        |
| HOL                          | 3,41 m <sup>2</sup>        |
| <b>Powierzchnia użytkowa</b> | <b>29,34 m<sup>2</sup></b> |

Powierzchnia zajęta przez elementy nadające się do usunięcia lub innej aranżacji, w tym ścianki działowe nie będące elementem konstrukcji i nie zawierające szachtów instalacyjnych 0,92 m<sup>2</sup>

**BALKON** 4,03 m<sup>2</sup>

**POŁOŻENIE MIESZKANIA W BUDYNKU:**



**WARTOŚĆ  
BRUTTO (PLN):**

**PROJEKTANT**



ArDJ Sp. z o.o.  
architekci Detko Jurkiewicz

- Aranżacja lokalu mieszkalnego przedstawiona na rzucie jest przykładowa.
- Powierzchnia sprzedażowa stanowi sumę powierzchni użytkowej lokalu oraz powierzchni lokalu zajętej przez elementy nadające się do usunięcia lub innej aranżacji, w tym ścianki działowe nie będące elementem konstrukcji i nie zawierające szachtów instalacyjnych.
- Powierzchnia użytkowa lokalu określona jest na podstawie Rozporządzenia Ministra Rozwoju z dnia 11 września 2020 r. w sprawie szczegółowego zakresu i formy projektu budowlanego oraz uwzględnieniu treści Polskiej Normy PN-ISO 9836:2022-07
- Niniejsza karta katalogowa opracowana została na podstawie projektu budowlanego. W toku dalszego projektowania, budowy lub zmian lokatorskich, mogą nastąpić zmiany w stosunku do informacji zawartych na karcie katalogowej, w szczególności w zakresie: powierzchni sprzedażowej, powierzchni użytkowej, układu pomieszczeń oraz usytuowania elementów nadających się do usunięcia lub innej aranżacji, takich jak np. ścianki działowe.
- Informacje na karcie nie stanowią oferty handlowej w rozumieniu art. 66 kodeksu cywilnego.

0 1 2 3 4 5m