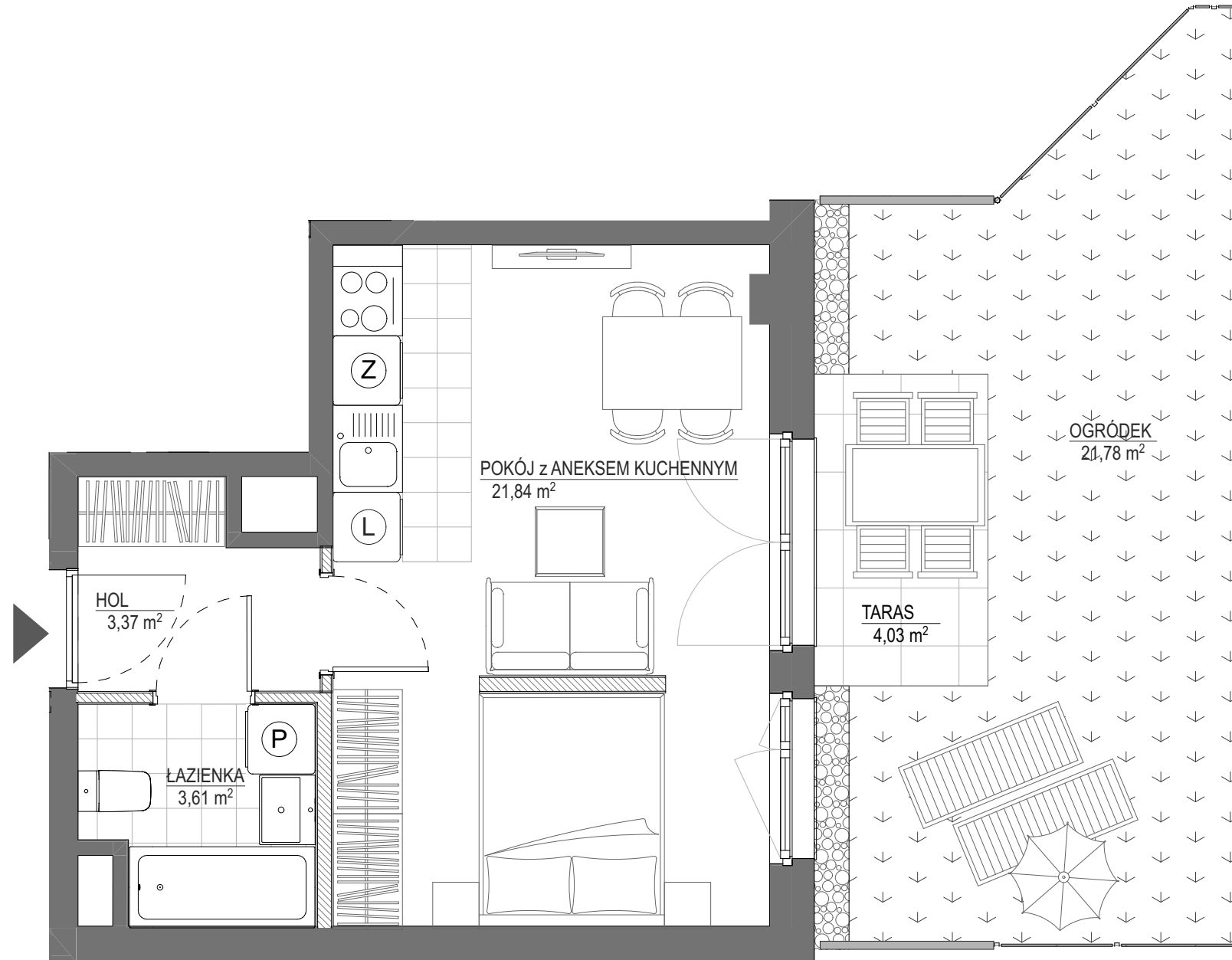
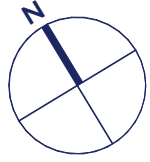


# MIESZKANIE NR 94 • 1 POKÓJ • 29,74 M2



# spravia

Spravia Prystora sp. z o.o.  
www.osiedleprystora.pl

Osiedle  
Prystora

**PRY100RA**

Etap 1

Warszawa  
ul. Prystora  
dzielnica Ursus

### DANE LOKALU:

LOKAL NR	LICZBA POKOI	POW. SPRZEDAŻOWA
094	1	29,74m <sup>2</sup>
BUDYNEK NR	KLATKA NR	PIĘTRO
3	E	0

### ZESTAWIENIE POWIERZCHNI

POKÓJ z ANEKSEM KUCHENNYM	21,84 m <sup>2</sup>
ŁAZIENKA	3,61 m <sup>2</sup>
HOL	3,37 m <sup>2</sup>
<b>Powierzchnia użytkowa</b>	<b>28,82 m<sup>2</sup></b>

Powierzchnia zajęta przez elementy nadające się do usunięcia lub innej aranżacji, w tym ścianki działowe nie będące elementem konstrukcji i nie zawierające szachtów instalacyjnych 0,92 m<sup>2</sup>

TARAS 4,03 m<sup>2</sup>  
OGRÓDEK 21,78 m<sup>2</sup>

### POŁOŻENIE MIESZKANIA W BUDYNKU:



**WARTOŚĆ BRUTTO (PLN):**

### PROJEKTANT

ArDJ Sp. z o.o.  
architekci Detko Jurkiewicz



- Aranżacja lokalu mieszkalnego przedstawiona na rzucie jest przykładowa.
- Powierzchnia sprzedażowa stanowi sumę powierzchni użytkowej lokalu oraz powierzchni lokalu zajętej przez elementy nadające się do usunięcia lub innej aranżacji, w tym ścianki działowe nie będące elementem konstrukcji i nie zawierające szachtów instalacyjnych.
- Powierzchnia użytkowa lokalu określona jest na podstawie Rozporządzenia Ministra Rozwoju z dnia 11 września 2020 r. w sprawie szczegółowego zakresu i formy projektu budowlanego oraz uwzględnieniu treści Polskiej Normy PN-ISO 9836:2022-07
- Niniejsza karta katalogowa opracowana została na podstawie projektu budowlanego. W toku dalszego projektowania, budowy lub zmian lokatorskich, mogą nastąpić zmiany w stosunku do informacji zawartych na karcie katalogowej, w szczególności w zakresie: powierzchni sprzedażowej, powierzchni użytkowej, układu pomieszczeń oraz usytuowania elementów nadających się do usunięcia lub innej aranżacji, takich jak np. ścianki działowe.
- Informacje na karcie nie stanowią oferty handlowej w rozumieniu art. 66 kodeksu cywilnego.